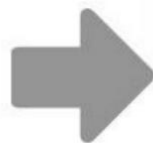




# 2021-2027 m. ES investicijų aplinkos sektoriuje metmenys

Inesis Kiškis  
Aplinkos ministerija  
2019-09-26





**NACIONALINĖS  
PAŽANGOS PROGRAMA  
2021-2030**

Darnus  
vystymasis



**EKONOMINIO IR  
SOCIALINIO  
VYSTYMO SI POLITIKA**

**ES fondai  
ŠALIES BIUDŽETAS**

**PLĖTROS  
PROGRAMOS IR  
VEIKLOS PLANAI**



# Kaip mums sekasi?



## Rating

- SDG achieved
- Challenges remain
- Significant challenges remain
- Major challenges remain
- [information unavailable]

## Trend

- ↑ On track to achieve goal by 2030
- ↗ Score moderately increasing, insufficient to attain goal
- ↔ Score stagnating or increasing at less than 50% of required rate
- ↓ Score decreasing
- Trend information unavailable

SDG Global rank	Global index score	Regional avg. score	GDP
32 <small>(of 162)</small>	75.1 <small>↓ 3.3% than region average</small>	77.7	\$29,524.1

Lithuania  
OECD members



# Dilema:

## KADA

socialinė ir ekonominė gerovė **auga**, teritorijos urbanizuojasi, **gerėja** susisiekimas



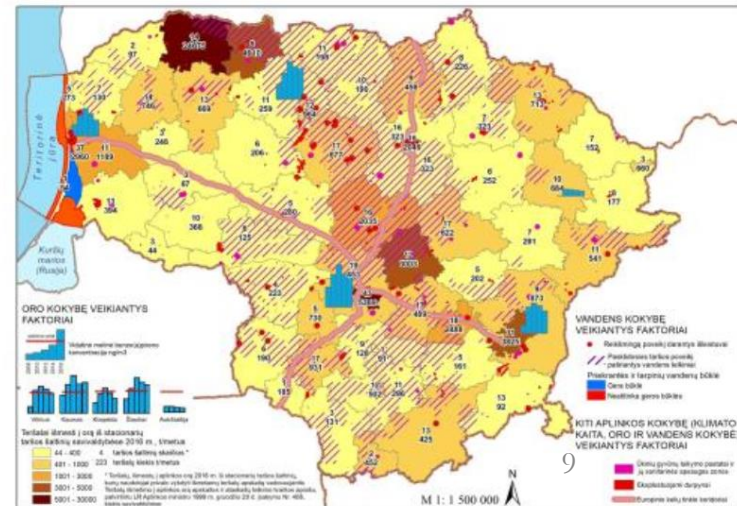
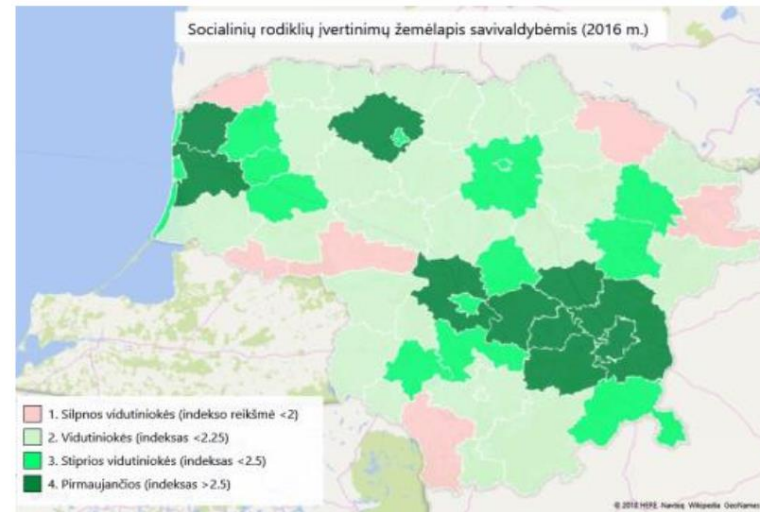
## TADA

aplinkosauginiai rodikliai **yra linkę prastėti.**

# Kas yra svarbiau?

Socialiniai rodikliai yra geresni ten, kur yra geresni tiek ekonominiai, tiek susisiekimo, tiek urbanistiniai rodikliai;

Ten kur geresni socialiniai rodikliai, dažniausiai dėl intensyvesnės ekonomikos, urbanistinio užstatymo ir susisiekimo taršos – prastesnė aplinkosauginė būklė



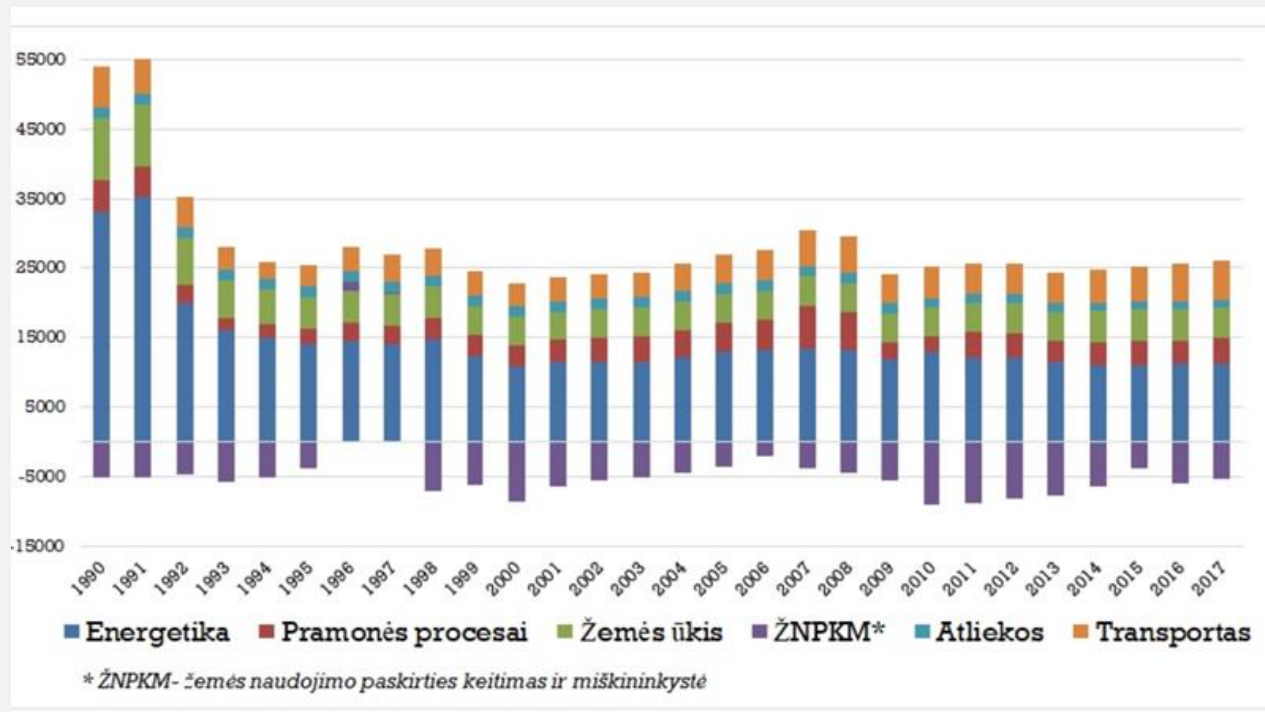
# Turinys

pagal intervencijų sritis

- Energijos efektyvumas ir pastatų renovacija
- Prisitaikymas prie klimato kaitos
- Vandentvarka, vandens telkiniai
- Žiedinė ekonomika ir atliekų tvarkymas
- Biologinė įvairovė ir kraštovaizdis
- Aplinkosauginis švietimas
- Gamtos ir kultūros paveldas - turizmo potencialas



# ŠESD šaltiniai ir išmetimų dinamika



Santykiniai išmetamųjų ŠESD kiekio mažinimo tikslai iki 2030 m.  
ES ATLPS nedalyvaujančiuose sektoriuose, proc.

Sektorius, nedalyvaujantis ES ATLPS	Vidutinis metinis pokytis (nuo 2016-2018 m. vidurkio iki 2030 m.), proc.	Tikslas, palyginti su 2005 m., proc.	Tikslas, palyginti su 2016-2018 m. vidurkiu, proc.
Transportas	-3,6	<b>-9,0</b>	<b>-31,0 !!!</b>
Žemės ūkis	-1,3	<b>-9,0</b>	<b>-12,6</b>
Pramonė (įskaitant kuro deginimą pramonėje)	-3,9	<b>-9,0</b>	<b>-32,8 !!!</b>
Atliekų tvarkymas	-0,9	<b>-40,0</b>	<b>-9,0</b>
Energetikos sektorius (smulkūs kurą deginantys įrenginiai)	-0,9	<b>-15,0</b>	<b>-9,0</b>
Iš viso ES ATLPS nedalyvaujantys sektoriai	<b>-2,3</b>	<b>-13,5</b>	<b>-21,1</b>



# Renovuota daugiabučių namų dalis

2018 metai

• 9 proc.

• Nuo 2005 m. 2981 namai iš 35 000

2025 metai

• 16 proc.

• 5 600 namų

2030 metai

• 20 proc.

• 7 000 namų **1 mlrd. Eur !!!**

2050 metai

• 100 proc.!!!

• 35 000 !!! namų

**Atnaujintuose daugiabučiuose gyvenamuosiuose ir viešuosiuose pastatuose sutaupyta energijos** (sumuojant kiekvienais metais sutaupyta energiją nuo 2014 m.)

2017 metai

• 1,4 TWh

2025 metai

• 4,2 TWh

2030 metai

• 8,6 TWh



# Ką darysim?

2 prioritetas

2.1 uždavinys

Veiklos ir forma

Žalesnė  
Lietuva

Skatinti  
naudoti  
energijos  
efektyvumą  
didinančias  
priemones

## Veikla:

- Gyvenamųjų ir negyvenamųjų pastatų renovacija, diegiant energinio efektyvumo ir atsinaujinančių išteklių naudojimo priemones
- Pastatų renovacijos skatinimas ir techninė parama

## Forma:

- Paskolos/garantijos + subsidijos renovacijai iki 30proc.
- subsidijos



# Potvynių rizikos



**Sniego tirpsmo ir liūčių potvyniai, galintys įvykti kartą per 10 metų**

Didelės tikimybės (10%) potvynis

- didžiausias potvynio vandens gylis
- mažiausias potvynio vandens gylis

**Sniego tirpsmo ir liūčių potvyniai, galintys įvykti kartą per 100 metų**

Vidutinės tikimybės (1%) potvynis

- didžiausias potvynio vandens gylis
- mažiausias potvynio vandens gylis

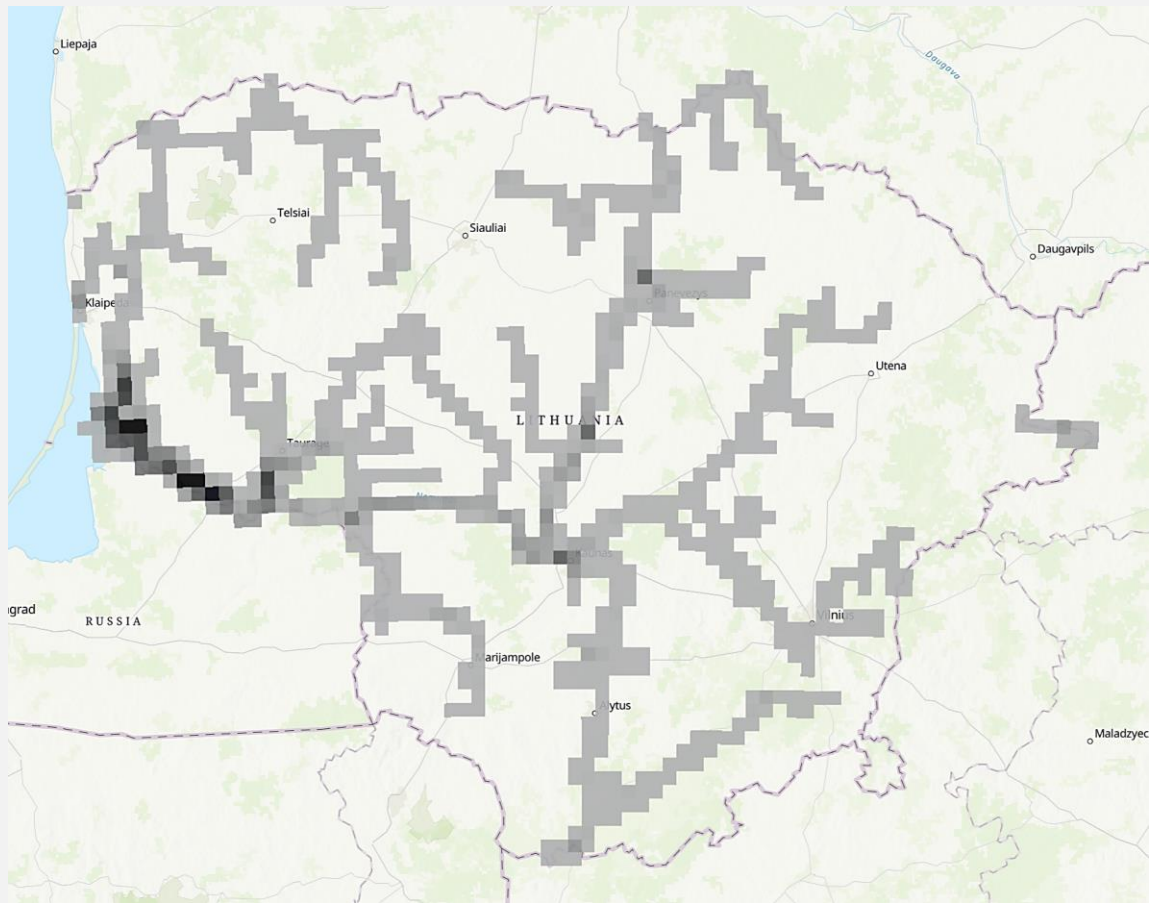
**Sniego tirpsmo ir liūčių potvyniai, galintys įvykti kartą per 1000 metų**

Mažos tikimybės (0,1%) potvynis

- didžiausias potvynio vandens gylis
- mažiausias potvynio vandens gylis

Šaltinis: <https://www.arcgis.com>





## Sniego ir liūčių potvynių rizika ekonomikai



## Gyventojų, kuriems yra naudingos apsaugos nuo potvynių priemonės, dalis nuo potvynio grėsmės teritorijose gyvenančių gyventojų

Bus skaičiuojama įgyvendintų priemonių (apsaugotų gyventojų) dalis nuo Vandenių srities plėtros 2017–2023 metų programos įgyvendinimo veiksmų plano 2 priede (Potvynių valdymo plano) numatytų priemonių ir jomis apsaugomų gyventojų skaičiaus.

2025 metai

- 30 proc.

2030 metai

- 100 proc.

## Su klimatu susijusių ekonominių nuostolių per metus dalis nuo BVP

2018 metai

- 0,08 proc.

2025 metai

- $\leq 0,08$

2029 metai

- $\leq 0,08$



# Ką darysim?

2 prioritetas

2.4 uždavinys

Žalesnė  
Lietuva

Skatinti prisitaikymą prie klimato kaitos, rizikos prevenciją ir atsparumą nelaimėms

Veiklos ir forma

## Veiklos:

- potvynių rizikos mažinimo priemonių įgyvendinimas
- miestų poplūdžių rizikos mažinimo priemonių įgyvendinimas
- pajūrio krantotvarka
- meteorologinių stebėjimų ir ankstyvojo perspėjimo bei miškų priešgaisrinės apsaugos (stebėjimo/perspėjimo/gesinimo) priemonių įgyvendinimas
- klimato kaitos poveikio vertinimai, aplinkos monitoringas ir tyrimai

## Forma:

- subsidijos



# Investicijos 2014–2020 m. stiprinant gelbėjimo tarnybas ir perspėjamumą

## Problemos

Lietuvos gelbėjimo tarnybų parengtis ekstremaliems gamtos reiškiniams nėra pakankama

Perspėjimas apie pavojus garsinėmis sirenomis užtikrinamas tik 50 proc. gyventojų ir ūkio subjektų

## Sprendimai

Gelbėjimo tarnybos aprūpinimas modernia technika ir įranga, skirta naudoti potvynių ir kitų dėl klimato kaitos kylančių nelaimių metu

Gyventojų perspėjimo sirenomis potencialiai pavojingose zonose sistemos modernizavimas

## Rezultatai

Įsigyta gaisrų gesinimo ir gelbėjimo įranga (3,7 mln. Eur) + Bus įsigyti\* 62 gelbėjimo moduliai (16,4 mln. Eur)

Įsigyta perspėjimo sirenomis sistemos techninė ir programinė įranga (0,64 mln. Eur)

\*Jei bus perskirstytos ERPF lėšos iš kitų prioritetų



VIDAUS REIKALŲ  
MINISTERIJA

## Su partneriais identifikuotos problemos, spręstinos 2021–2027 m.

### Partneriai

2019-09-13

1. Priešgaisrinės apsaugos ir gelbėjimo departamentas prie Vidaus reikalų ministerijos
2. Vytauto Didžiojo universiteto Žemės ūkio akademija
3. Žemės ūkio ministerija
4. Švietimo, mokslo ir sporto ministerija
5. Aplinkos ministerija
6. Finansų ministerija
7. Valstybinių miškų urėdija
8. UAB „Durpeta“

### Problemos

1. Perspėjimas apie pavojus garsinėmis sirenomis užtikrinamas tik 53 proc. gyventojų ir ūkio subjektų.
2. Nėra Vieningos ekstremaliųjų situacijų valdymo informacinės sistemos.
3. Pasenęs gaisrų gesinimo ir gelbėjimo transportas, priemonės ir įranga.
4. Nepakankamas darbuotojų profesinis, fizinis ir psichologinis pasirengimas likviduojant kylančias grėsmes.
5. Nepakankamas gyventojų pasirengimas reaguoti į klimato kaito sukeltą nelaimę.



Skatinti prisitaikymą prie klimato kaitos, rizikos prevenciją ir atsparumą nelaimėms (ERPF)

1. Tobulinti ir plėsti gyventojų perspėjimo infrastruktūrą.

2. Įdiegti Vieningą ekstremaliųjų situacijų valdymo informacinę sistemą.

3. Modernizuoti gaisrų gesinimo ir gelbėjimo transportą, priemones ir įrangą kylančioms grėsmėms likviduoti.

Perspėjamųjų žmonių procentas nuo 53 proc. iki 85 proc.

Senesnių kaip 20 metų gaisrų gesinimo ir gelbėjimo transporto priemonių procentas nuo 43 proc. iki 10 proc.

Tobulinti švietimo ir mokymo sistemas, siekiant pritaikyti įgūdžius ir kvalifikacijas, kelti visų asmenų, įskaitant darbuotojus, kvalifikaciją ir sukurti naujų darbo vietų klimato sektoriuje (ESF+)

4. Gerinti darbuotojų profesinį, fizinį ir psichologinį pasirengimą likviduoti kylančias grėsmes.

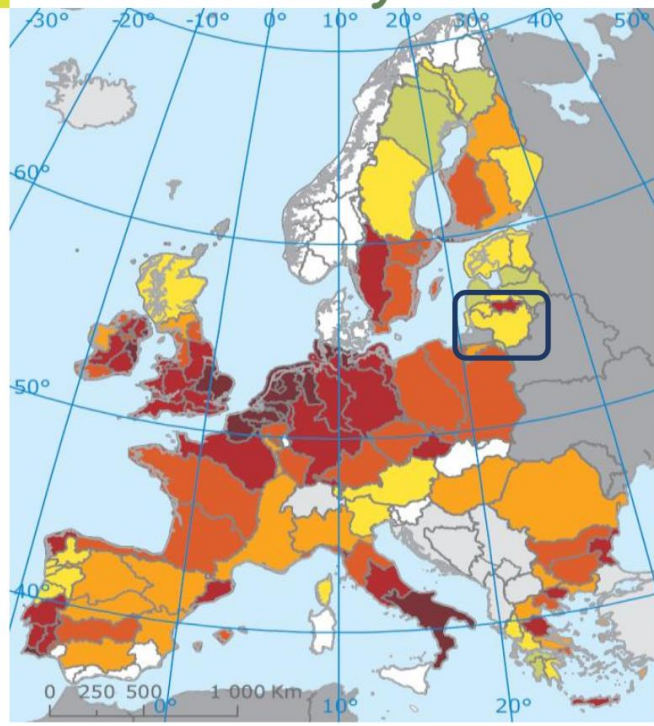
5. Didinti gyventojų pasirengimą reaguoti į klimato kaitos sukeltas nelaimes.

Įsigyti mobilioji mokymo klasė tobulinti nukentėjusiųjų paieškos riboto matomumo aplinkoje įgūdžius.

Gyventojų dalyvavusių civilinės saugos mokymuose ir pratybose skaičius nuo 100 iki 10 000 per metus.



## Lietuva – ES mastu mažai teršianti valstybė



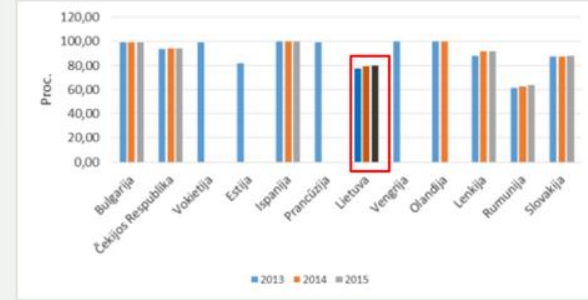
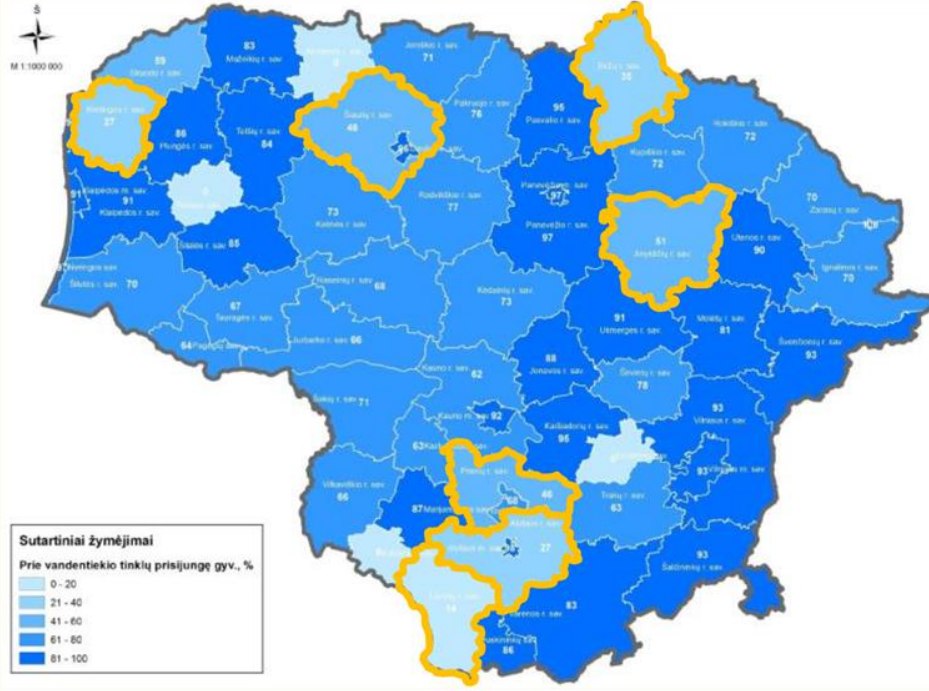
Upėms ir ežerams priskiriamų vandens telkinių, kuriems poveikį daro taškinės ir (arba) pasklidusios taršos šaltiniai, procentinė dalis



- Dėl investicijų į kanalizacijos sistemas, kuriomis siekiama sumažinti miesto nuotekų keliamą taršą, vandenys yra daug švaresni nei jie buvo prieš 25 metus.
- Daugiau nei 40 proc. upių bei pakrančių vandenų kenčia nuo pasklidusios žemės ūkio taršos, o nuo 20 iki 25 proc. susiduria su taškine tarša iš pramoninių įrenginių.
- Dėl didelio pasklidusios žemės ūkio taršos poveikio Lietuvoje geros ekologinės būklės reikalavimų neatitinka 20 % Nemuno UBR, net 71 % Lielupės UBR, 12 % Ventos upių baseinų rajonuose esančių paviršinių vandens telkinių.



# Inžinerinė infrastruktūra: geriamojo vandens tiekimas



< 15 proc.:

- Lazdijų raj. savivaldybė

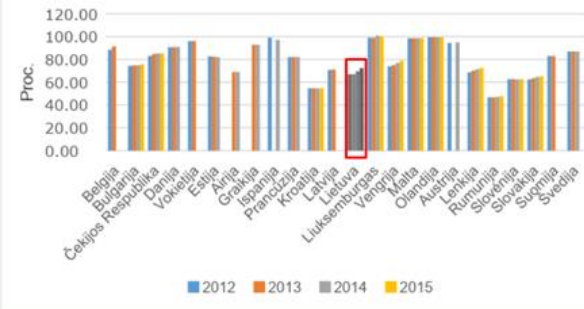
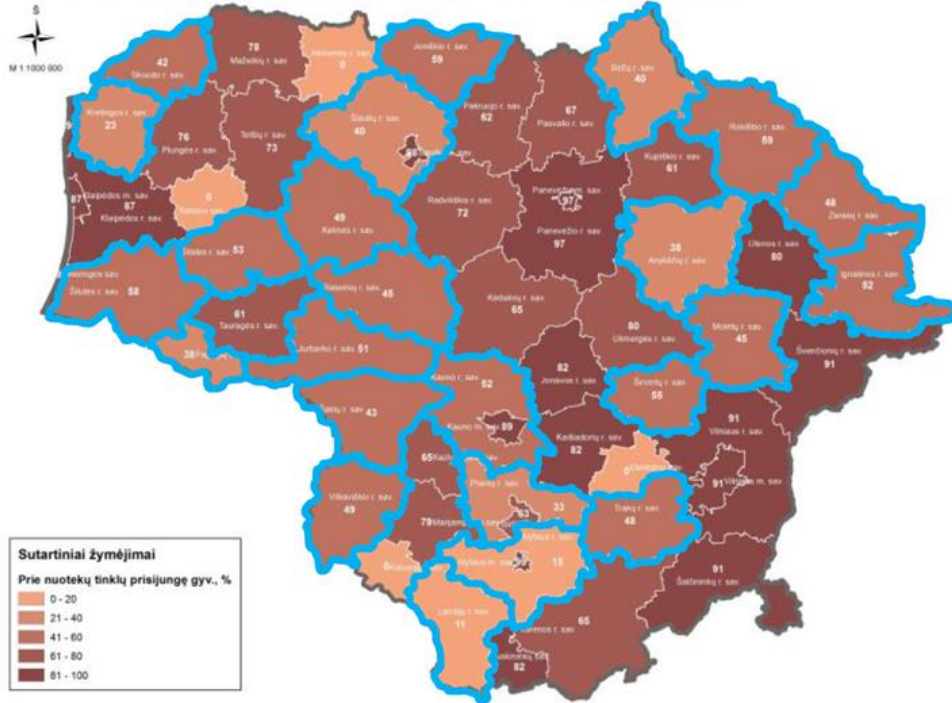
< 40 proc.:

- Kretingos raj. savivaldybė
- Biržų raj. savivaldybė
- Alytaus raj. savivaldybė

< 60 proc.:

- Šiaulių raj. savivaldybė
- Anykščių raj. savivaldybė
- Prienų raj. savivaldybė
- Skuodo raj. savivaldybė

# Inžinerinė infrastruktūra: buitinių nuotekų tvarkymas



< 15 proc.:

- Lazdijų raj. savivaldybė

< 40 proc.:

- Kretingos raj. savivaldybė
- Šiaulių raj. savivaldybė
- Anykščių raj. savivaldybė
- Prienų raj. savivaldybė
- Biržų raj. savivaldybė
- Alytaus raj. savivaldybė
- Pagėgių savivaldybė

< 60 proc.:

- 16 savivaldybių (Šilutės, Rokiškio, Kauno, Vilkaviškio, Raseinių, Jurbarko, Šakių, Šilalės, Kelmės, Joniškio, Molėtų, Širvintų, Zarasų, Ignalinos ir Skuodo rajonų bei Trakų)

Šaltinis: Lietuvos Respublikos teritorijos bendrojo plano koncepcijos rengimo medžiaga



## Vandens tiekimo paslaugų prieinamumas

2017 metai

- 81,8 proc.

2023 metai

- **84 proc.**
- 33.000 gyventojų 2014-2020 ES lėšomis

2029 metai

- **90 proc.!!!** Poreikis 400 mln. eur
- 200.000 gyventojų

## Nuotekų tvarkymo paslaugų prieinamumas

2017 metai

- 77,6 proc.

2023 metai

- **80 proc.**
- 60.000 gyventojų 2014-2020 ES lėšomis

2029 metai

- **95 proc.!!!** Poreikis 1,5 mlrd.Eur
- 430.000 gyventojų

## Geros būklės vandens telkinių dalis

2015 metai

- 53 proc.

2025 metai

- **85 proc.**

2030 metai

- **100 proc.!!!**



# Ką darysim?

## Veiklos ir forma

2.5 uždavinys

2 prioritetas

Žalesnė  
Lietuva

Skatinti tvarią  
vandentvarką

**2.5.1 veikla:** Geriamojo vandens tiekimo ir nuotekų tvarkymo sistemų plėtra miestuose ir gyvenvietėse (nuo 50 GE):

- Geriamojo vandens tiekimo ir nuotekų tvarkymo tinklų plėtra (tiesimas);
- Vandenviečių įrengimas; Vandens gerinimo įrenginių įrengimas;
- Nuotekų valymo įrenginių statyba ir rekonstrukcija;
- Geriamojo vandens tiekimo ir nuotekų tvarkymo tinklų rekonstrukcija
- Geriamojo vandens tiekimo ir nuotekų tvarkymo infrastruktūros inventorizacija

**Forma:**

- Paskolos/garantijos su grąžinamąja subsidija (30proc.)
- investicijos į geriamojo vandens tiekimo ir nuotekų tvarkymo įmonių kapitalą

**2.5.2 veikla:** Vandens išteklių valdymas ir apsauga. Jūros, vidaus vandenų ir požeminio vandens monitoringas

**2.5.3 veikla:** Baltijos jūros, Kuršių marių ir paviršinių vandens telkinių būklės gerinimas:

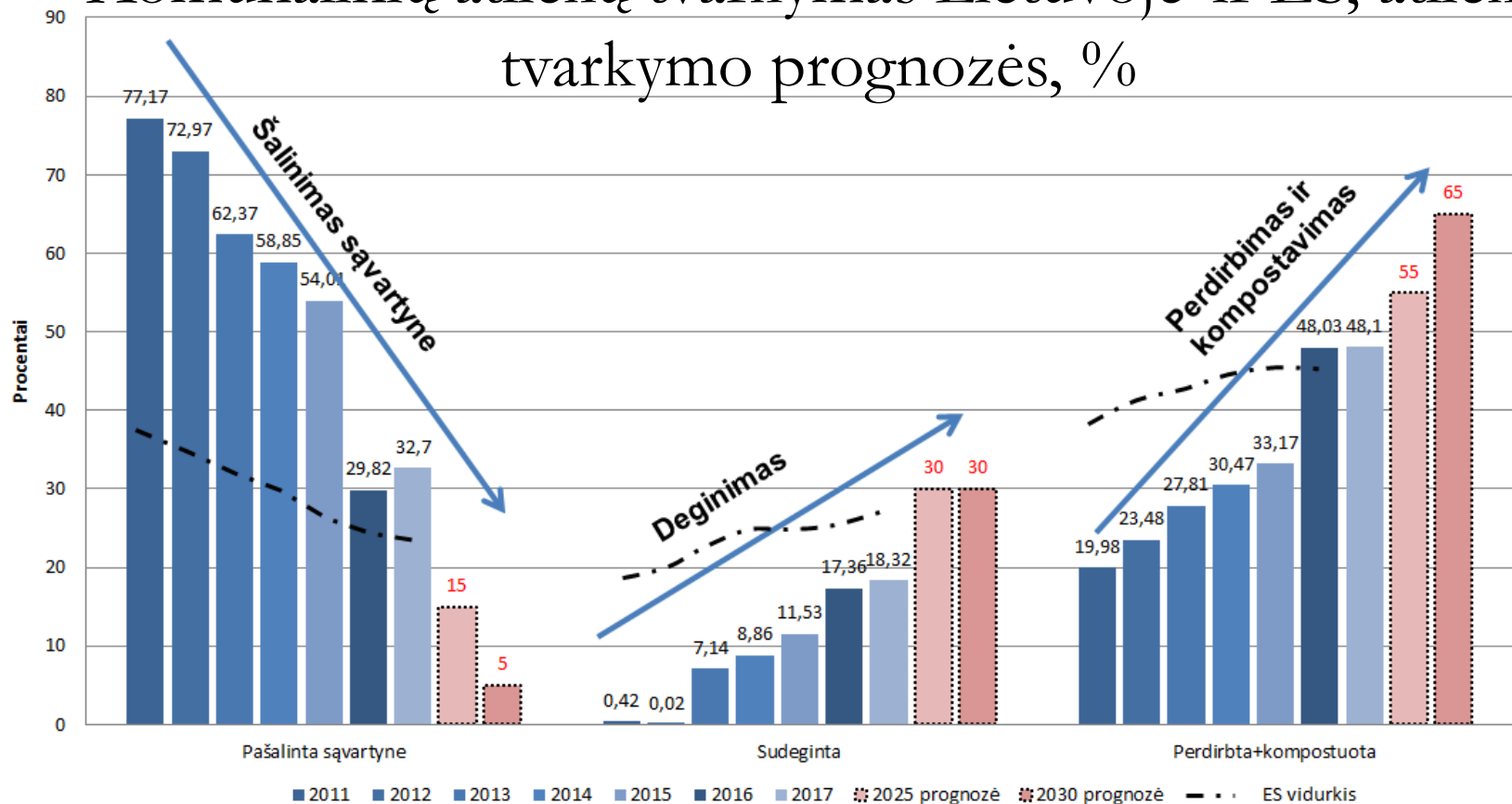
- nusausintų šlapžemių ir pažeistų upių hidromorfologinių savybių atstatymas, upių vagų renatūralizavimas, vandens išsiliejimo galimybių Nemuno žemupio slėnyje didinimas siekiant nusėdinti biogenines medžiagas ir sumažinti jų pateikimą į Kuršių marias ir Baltijos jūrą ir kt.

**Forma:**

subsidijos



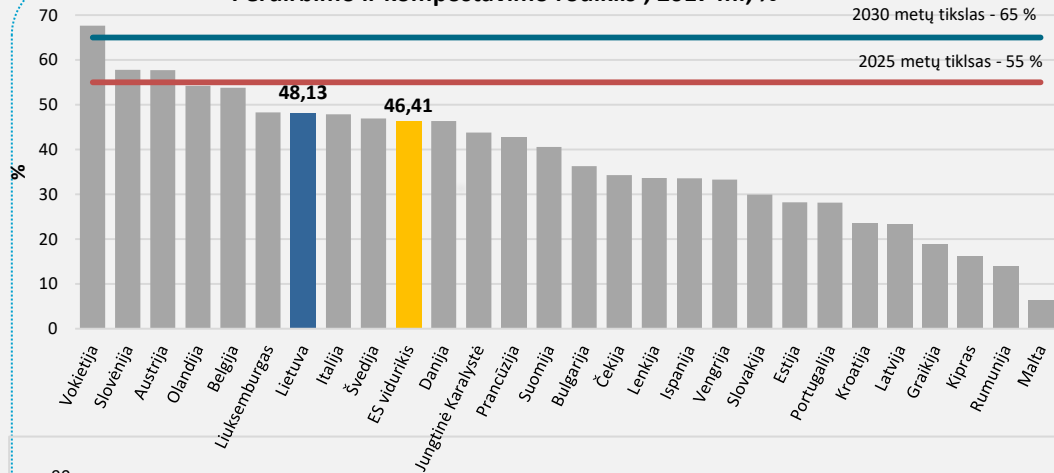
# Komunalinių atliekų tvarkymas Lietuvoje\* ir ES, atliekų tvarkymo prognozės, %



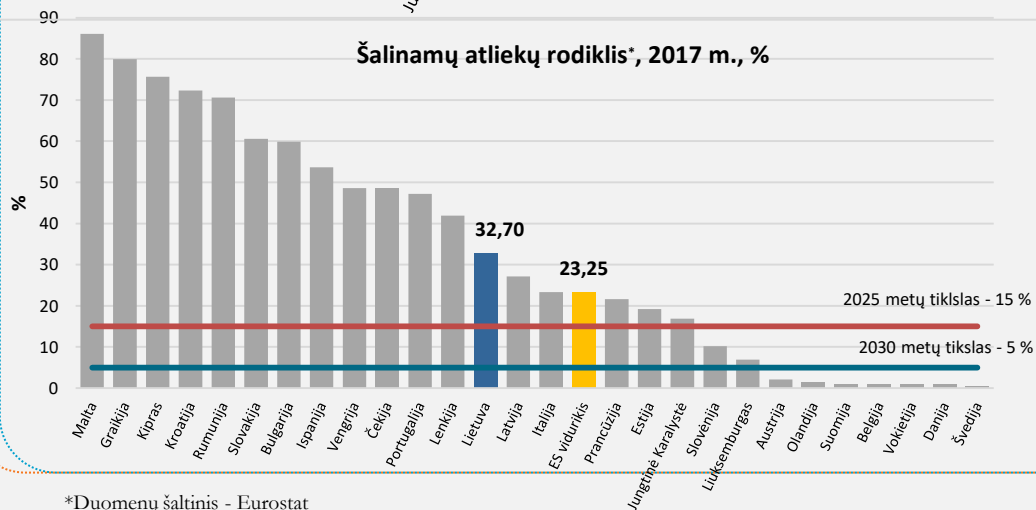
\*Duomenų šaltinis – Aplinkos apsaugos agentūra



Perdirbimo ir kompostavimo rodiklis\*, 2017 m., %



Šalinamų atliekų rodiklis\*, 2017 m., %



\*Duomenų šaltinis - Eurostat

## Rodikliai:

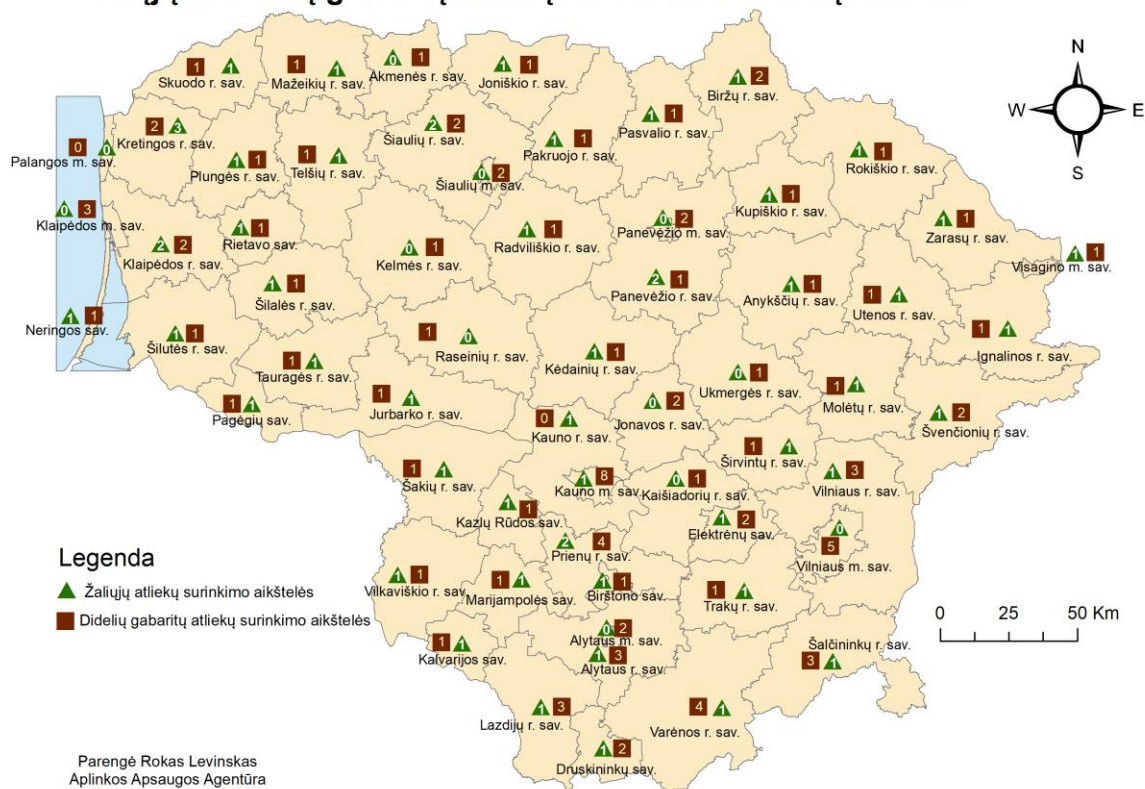
- Siekti, kad komunalinių atliekų, tenkančių vienam gyventojui, kiekis neviršytų ES vidurkio RCR – 46a (atliekų kiekis, tenkantis gyventojui).
- Didinti paruoštų pakartotinai naudoti ir perdirbti komunalinių atliekų dalį (%)
  - RCR 103 (atskiras atliekų surinkimas);
  - RCR – 47 (perdirbtos atliekos);
  - RCR – 49 (panaudotos atliekos);
  - CCO 11 – (nauji ar atnaujinti atliekų perdirbimo įrenginiai).
- Mažinti sąvartynuose šalinamų komunalinių atliekų dalį (%) RCR – 46b (atliekos šalinamos sąvartyne).

## Įgyvendinimas:

komunalinių atliekų paruošimo pakartotiniam naudojimui, pakartotinio naudojimo ir perdirbimo skatinimas, naujų ar atnaujintų atliekų perdirbimo pajėgumų diegimas ir beatliekių technologijų diegimas.



## Žaliųjų ir didelių gabaritų atliekų surinkimo aikštelių skaičius





# Ką darysim?

2 prioritetas

2.6 uždavinys

Veiklos ir forma

Žalesnė  
Lietuva

Skatinti  
perėjimą prie  
žiedinės  
ekonomikos

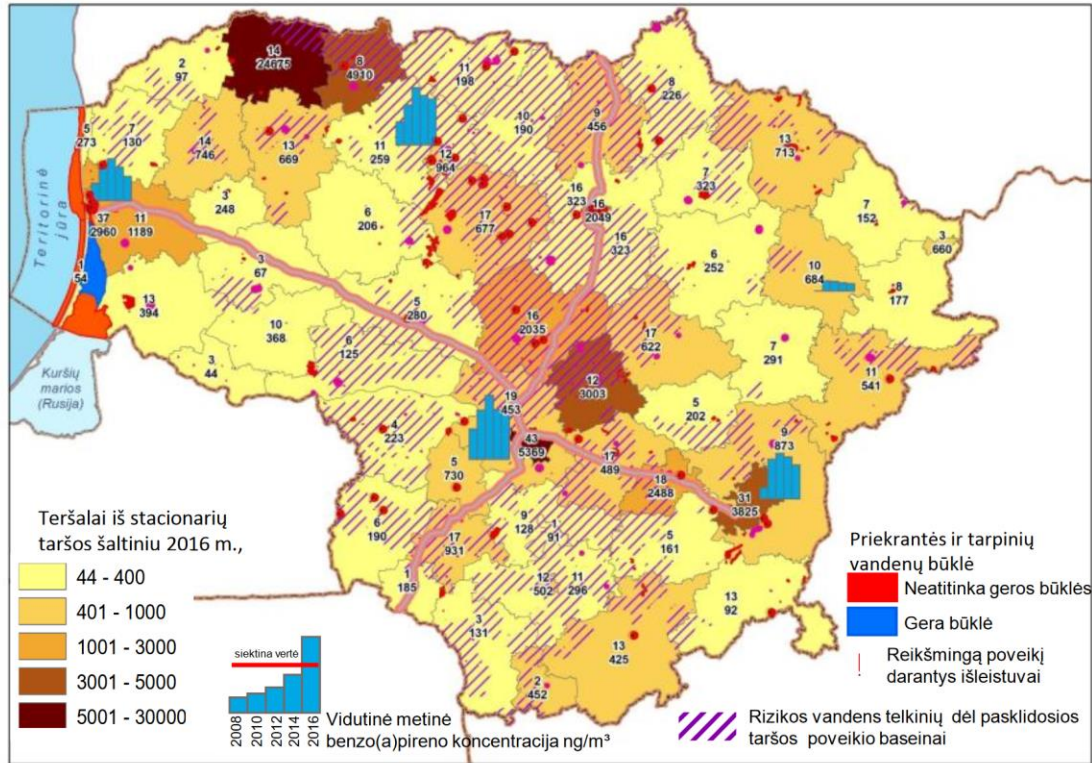
- Komunalinių atliekų rūšiuojamojo surinkimo sistemos plėtra
- pakartotinio naudojimo, paruošimo perdirbti ir perdirbimo pajėgumų didinimas

**Forma:**

- subsidijos



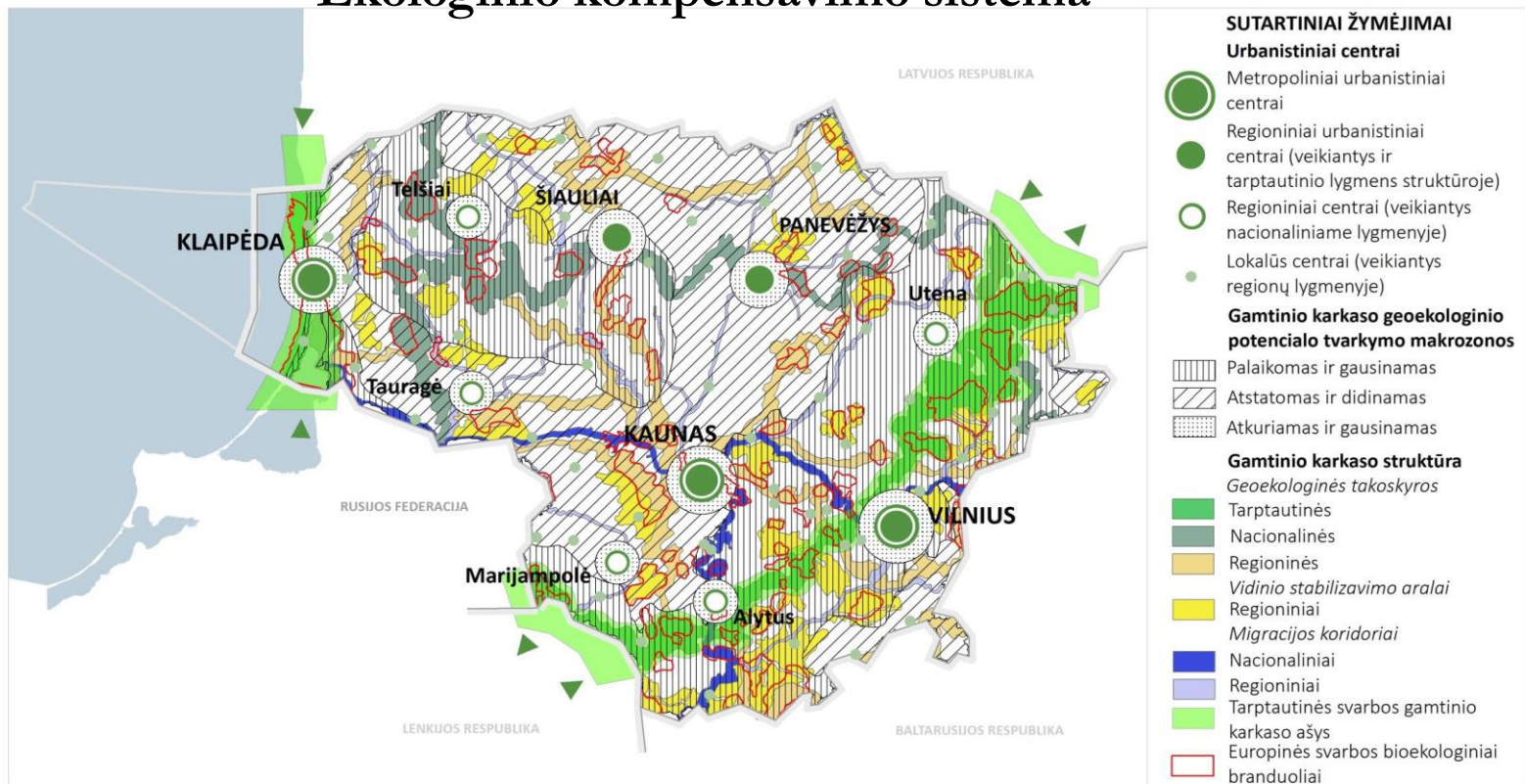
## Aplinkos tarša ir būklė



- Didžiausia paviršinio vandens telkinių tarša labiausiai pasireiškia teritorijose, kuriose dominuoja intensyvus žemės ūkis;
- Aplinkos oro tarša intensyviausia didžiuosiuose Lietuvos miestuose, kur ekonominis aktyvumas yra didžiausias, taip pat Jonavos, Mažeikių ir Akmenės rajonuose;
- Kelių transportas yra didžiausias azoto oksidų išmetimo šaltinis, didžiausios šio teršalo koncentracijos fiksuojamos miestuose ir prie intensyviausių kelių ruožų;
- Šaltaisiais metų sezonais miestuose ypač aktuali tarša kietosiomis dalelėmis



# Ekologinio kompensavimo sistema



## Kraštovaizdžio būklė



### Saugotina retenybė

Apibendrinant vizualinio–estetinio vertinimo rezultatus būtina pabrėžti, kad nors Lietuvos kraštovaizdis ir laikomas labai vaizdingu ir patraukliu, tačiau, labai didelio estetinio–potencialo **ypač raiškius daugiaplanius vaizdus formuojantys kraštovaizdžio kompleksai sudaro tik 14 % šalies teritorijos.**



### Agrarinis kraštovaizdis

Agrarinio kraštovaizdžio būklė Lietuvoje yra prastėjanti, kadangi vyksta nuolatinis žemės ūkio veiklos intensyvėjimas. Tai rodo ariamų žemės ūkio naudmenų plotų didėjimas ne tik žemumų, bet ir aukštumų agrariniame kraštovaizdyje.

Atsižvelgiant į esamus agrarinio kraštovaizdžio intensyvumo pokyčius turi būti griežčiau reglamentuojama ariamų teritorijų plėtra atsižvelgiant į agrarinio kraštovaizdžio agroekosistemų jautrumą ir padėtį aukštumų atžvilgiu.

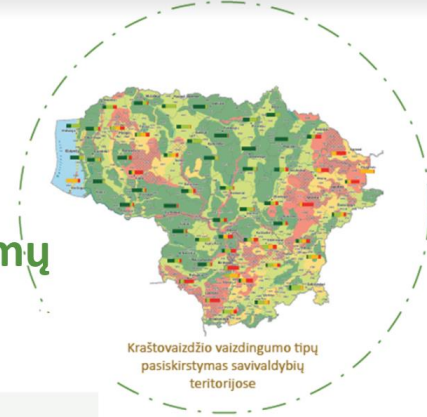


### Suboptimalus kraštovaizdis

**Šiuolaikinio šalies kraštovaizdžio struktūra yra suboptimali, kuriai būdinga šiek tiek per maža gamtinių teritorijų proporcinė dalis.**

Pastebima vis dar per maža gamtinių teritorijų proporcinė dalis, ypač kalvotame kraštovaizdyje, kuris turėtų būti labiau tausojamas.

## Ekosistemų būklė



### Saugomos teritorijos

Lietuvos saugomų teritorijų plotas yra 17,64 proc. - artimas (18 proc.) ES rekomenduojamam. Lietuvos saugomų teritorijų sistema išsiskiria savo universalumu ir kompleksškumu.

**Jose užtikrinama ne tik biologinės įvairovės, tačiau ir kitų kraštovaizdžio komponentų, tarp jų ir kultūros vertybių apsauga.**



### Gamtinis karkasas

Gamtinio karkaso teritorijų (65 proc. šalies ploto) būklė skirtingose savivaldybėse yra labai nevienoda. **Pažeisto geoekologinio potencialo teritorijų dalis savivaldybėse kinta nuo 5 iki 50 proc.**

## JŲ DARNŲ VYSTYMO SI DARBOTVARKĖS IKI 2030 M. ĮGYVENDINIMO LIETUVOJE ATASKAITA

Rodiklis procentais	2016 m.	2020 m.	2030 m.
Nualintų ekosistemų, jų būklės ir funkcijų pagerėjimas	0	15	20
Lietuvoje aptinkamų Europos Bendrijos svarbos vietinių augalų ir gyvūnų rūšių, kurių apsaugos būklė palanki, dalis	28	68	100
Lietuvoje aptinkamų Europos Bendrijos svarbos buveinių tipų, kurių apsaugos būklė palanki, dalis	19	48	100
Lietuvos sausumos teritorijos, priskirtos saugomoms teritorijoms ir (ar) Europos ekologiniam tinklui „Natura 2000“, dalis	17,6 (2013 m.)	18	18
Lietuvos jūrinės teritorijos, priskirtos saugomoms teritorijoms ir (ar) Europos ekologiniam tinklui „Natura 2000“, dalis	18,3	18,3	18,3



# Ką darysim?

2 prioritetas

2.7 uždavinys

Veiklos ir forma

Žalesnė  
Lietuva

Skatinti  
biologinę  
įvairovę, žaliają  
infrastruktūrą  
miesto  
aplinkoje ir  
mažinti taršą

**Veikla:** Vietinės augalijos ir gyvūnijos rūšių, buveinių ir kraštovaizdžio arealų būklės gerinimo priemonių įgyvendinimas:

- Žaliosios infrastruktūros bei kitų gamta paremtų sprendimų įgyvendinimas (pvz. šlapžemių atkūrimas),
- stiprinamos gamtinio karkaso bei ekosistemų funkcijos ir paslaugos;
- saugomos vietinės rūšys, buveinės ir genetiniai išteklių;
- veisiamos saugomos rūšys;
- gausinami žuvų išteklių;
- naikinamos invazinės augalų ir gyvūnų rūšys;
- tvarkomos pažeistos ir užterštos teritorijos
- vykdomas monitoringas ir plėtojami moksliniai tyrimai

**Forma:**

- subsidijos

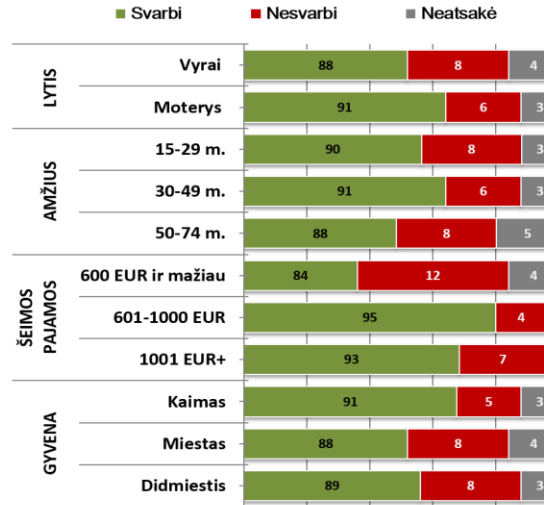
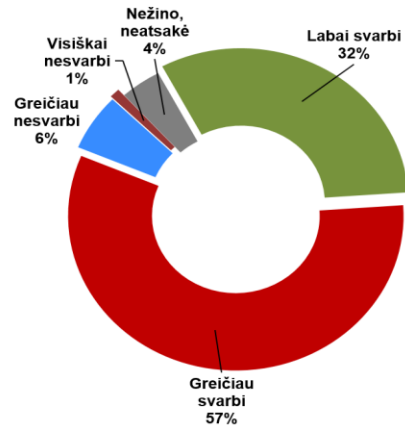


# Aplinkosauginis švietimas

Aplinka – tai gamtinė (klimatas, oras, dirvožemis, vanduo, gamtos ištekliai, augalija ir gyvūnija) bei žmogaus sukurta aplinka.

KIEK JUMS ASMENIŠKAI YRA SVARBI APLINKOS APSAUGA?

Visi gyventojai (%)



Lietuvos gyventojų apklausa, 2018 m. spalio - lapkritis

BALTIJOS TYRIMAI  
The Gallup Organization

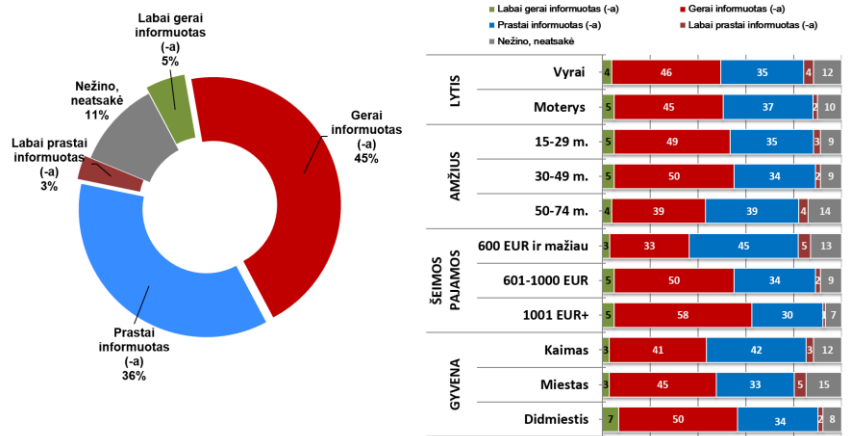


# Informuotumas ≠ Sąmoningumas

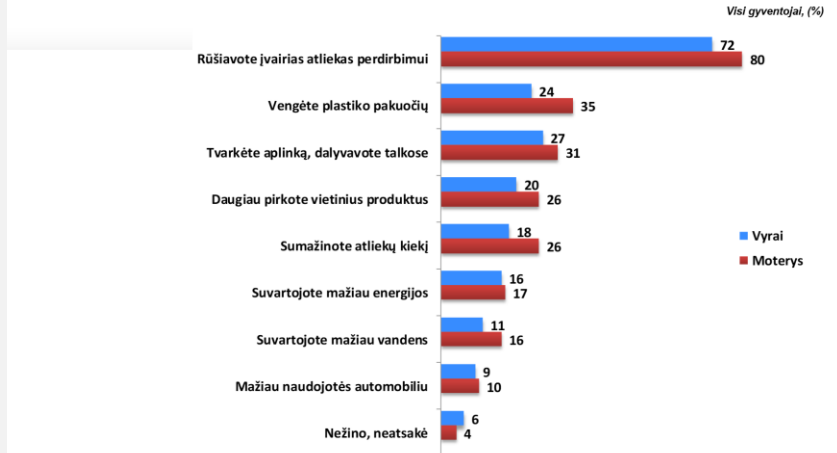
50 proc.

28 proc.

JŪSŲ MANYMU, KIEK JŪS APSKRITAI ESATE INFORMUOTAS (-A) APIE DALYKUS, SUSIJUSIUS SU APLINKA?



KORTELEJE PATEIKTI BŪDAI, KAIP GYVENTOJAI GALI PRISIDĖTI PRIE APLINKOS APSAUGOS. KĄ IŠ PATEIKTO SĄRAŠO JŪS (JŪSŲ NAMŲ ŪKIS) DARĖTE (DARĖ) PER PASKUTINIUS 6 MĖNESIUS?



BALTIJOS TYRIMAI  
The Gallup Organization

Lietuvos gyventojų apklausa, 2018 m. spalį - lapkritį

BALTIJOS TYRIMAI  
The Gallup Organization

Lietuvos gyventojų apklausa, 2018 m. spalį - lapkritį





## Gyventojų informuotumas apie aplinką

(labai gerai ir gerai informuoti apie aplinką)

2018 metai

- 50 proc.

2025 metai

- 65 proc.

2030 metai

- 80 proc.

## Gyventojų, prisidedančių prie aplinkos saugojimo, dalis

(sąmoningumas)

2018 metai

- 28 proc.

2025 metai

- 35 proc.

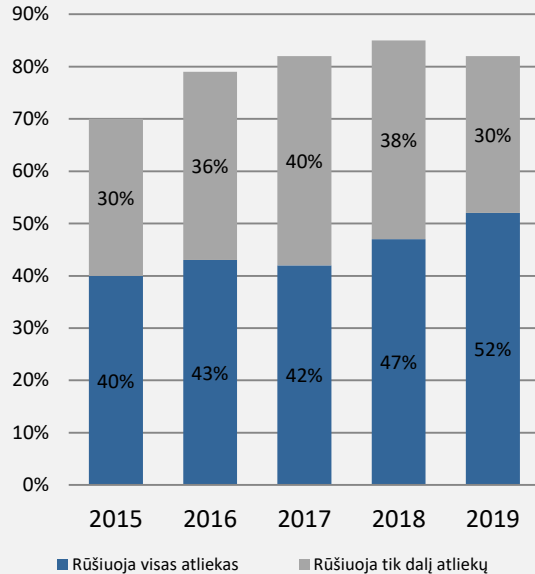
2030 metai

- 50 proc.

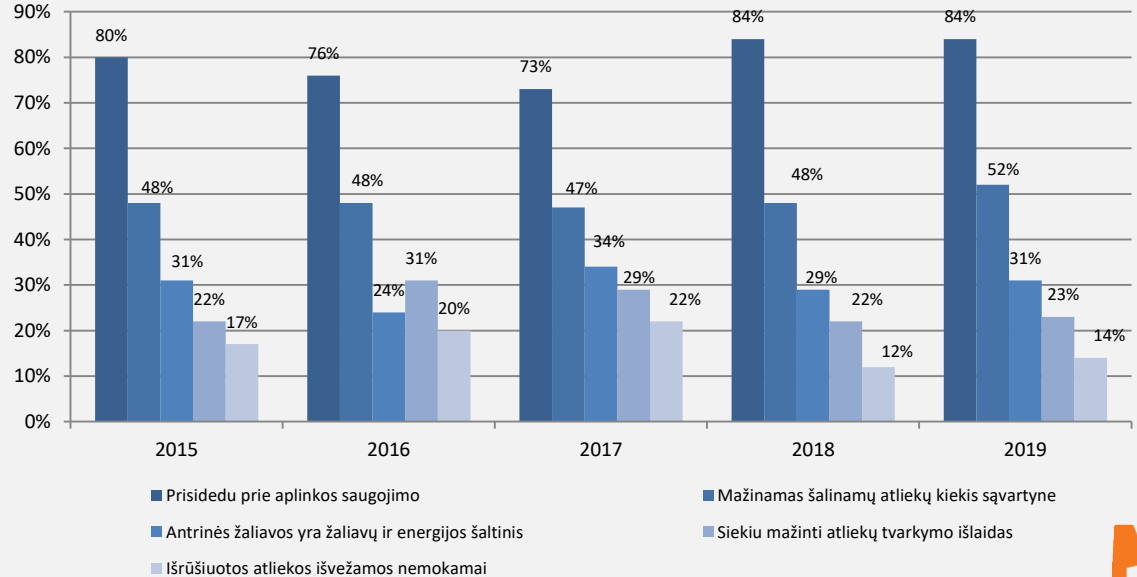


# Gyventojų nuomonė apie atliekų rūšiavimą

Namų ūkyje atliekas rūšiuojantys gyventojai\*, %



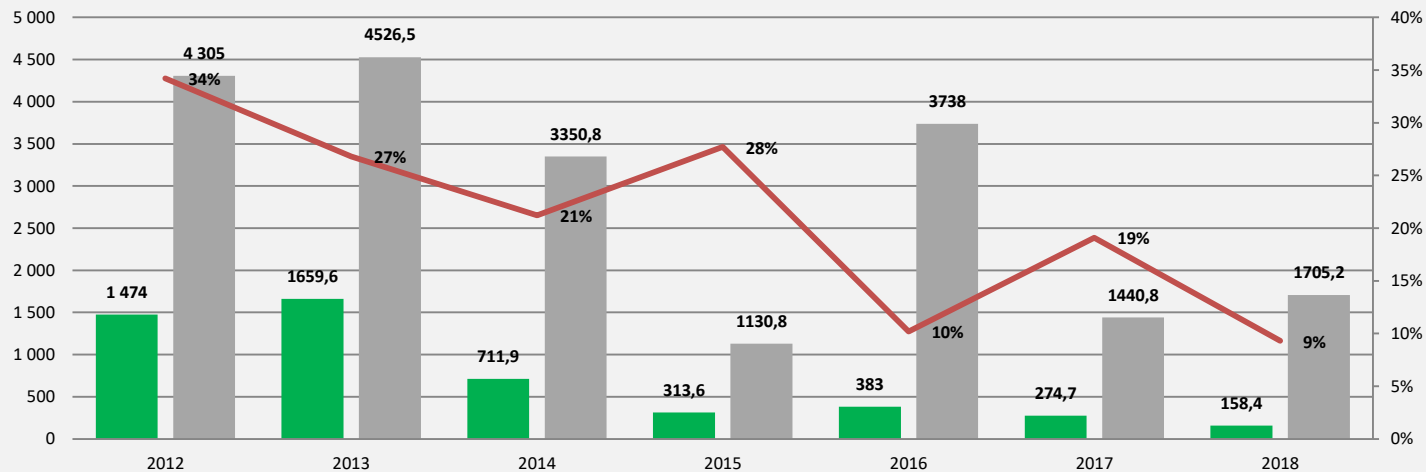
Veiksniai, skatinantys gyventojus rūšiuoti\*, %



\*Duomenų šaltinis – Aplinkos ministerijos užsakymu vykdyti viešosios nuomonės tyrimai



# Žalieji pirkimai



- Žaliųjų pirkimų, kai buvo perkami produktai, kurių pirkimams taikytini aplinkos apsaugos kriterijai, iš sąrašo, vertė, mln. Eur
- Bendras pirkimų, kai buvo perkami produktai, kurių pirkimams taikytini aplinkos apsaugos kriterijai, iš sąrašo, vertė, mln. Eur
- Žaliųjų pirkimų skaičiaus dalis, proc.



# Ką darysim?

## Veiklos ir forma

2 prioritetas

ESF+

Žalesnė  
Lietuva

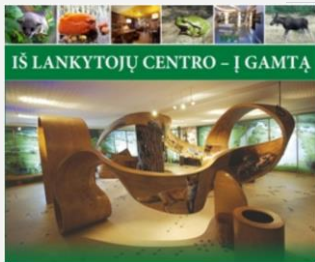
Tobulinti švietimo ir mokymo sistemas, siekiant pritaikyti igūdžius ir kvalifikacijas, kelti visų asmenų, įskaitant darbuotojus, kvalifikaciją ir sukurti naujų darbo vietų aplinkos apsaugos, klimato ir energetikos bei bioekonomikos sektoriuose.

Veiklos:

- Visuomenės aplinkosauginis švietimas, atsakingo vartojimo skatinimas**
- Žaliųjų pirkimų ir įmonių socialinės atsakomybės skatinimas**
- Aplinkosauginio valdymo efektyvumo ir atvirumo didinimas:**
  - specialistų, dirbančių aplinkos monitoringo, kontrolės ir poveikio aplinkai vertinimo srityse, gebėjimų stiprinimas
  - aplinkos apsaugos, klimato kaitos ir bioekonomikos specialistų rengimas
- **Aplinkos apsaugos ir klimato kaitos poveikio moksliniai tyrimai**

Forma: ESF+ subsidijos



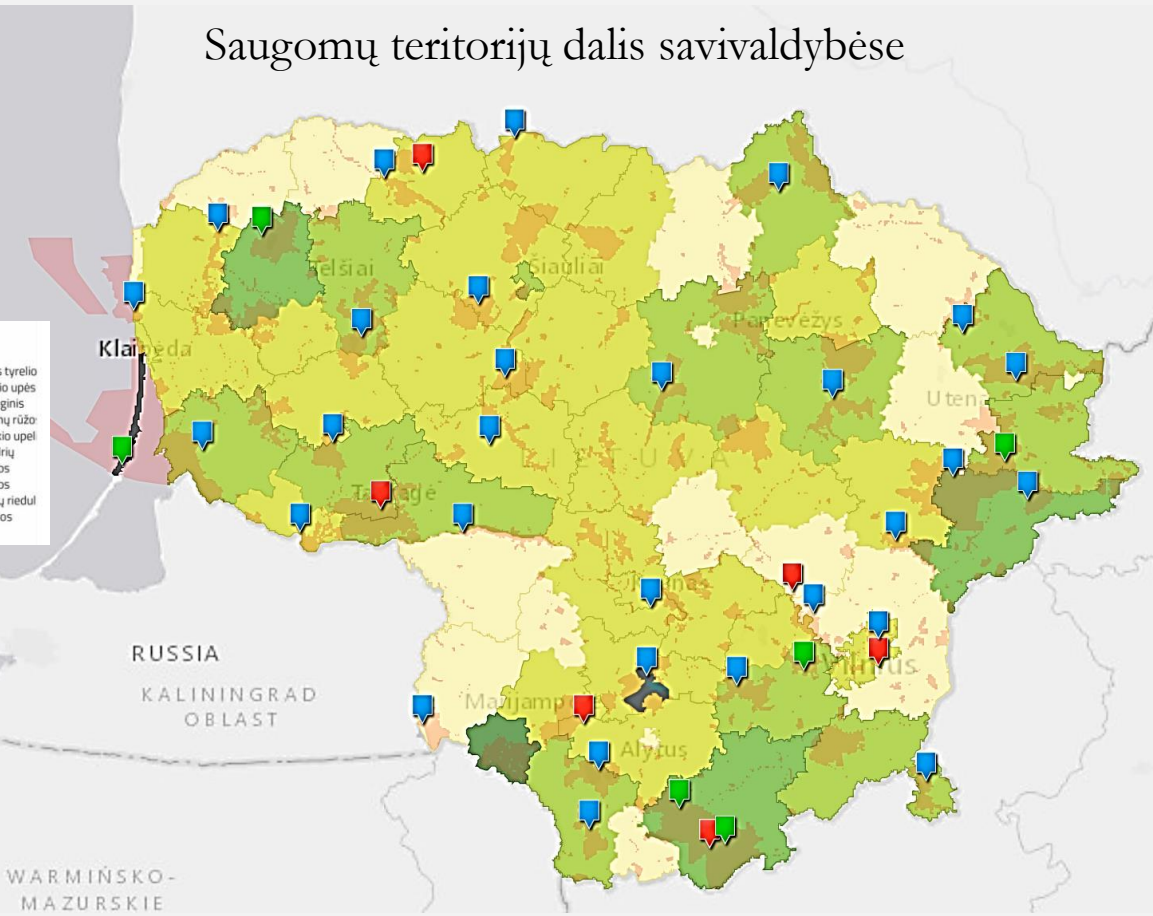


# Saugomų teritorijų dalis savivaldybėse

**TOP 10 gražiausių pažintinių takų**

1. Mūšos tyrelio
2. Nevežio upės
3. Mitologinis
4. Akmenų rūzo
5. Jurkiškio upel
6. Žiegdrių
7. Dūkštos
8. Šavašos
9. Šauklių riedul
10. Litorinos

© GRYNAS



**Saugomų teritorijų administracijos**

- Nacionalinių parkų
- Regioninių parkų
- Valstybinių rezervatų

**Saugomos ir Natura2000 teritorijos**

**Saugomų teritorijų dalis savivaldybių teritorijose, %**

2017 m.

- > 50
- 40 - 50
- 30 - 40
- 20 - 30
- 10 - 20
- < 10



# Ką darysim?

5 prioritetas

5.2 ar 5.3 uždavinys

Veiklos ir forma

Piliečiams  
artimesnė  
Lietuva

- Skatinti integruotą socialinę, ekonominę ir aplinkos plėtrą, puoselėjant miestų vietovių kultūros paveldą ir saugumą;
- Skatinti integruotą socialinę, ekonominę ir aplinkos vietos plėtrą, puoselėjant kultūros paveldą ir saugumą, įskaitant kaimų ir pajūrio vietovėse, taip pat pasitelkiant bendruomenės iniciuotą vietos plėtrą

**-Veikla. Saugomose teritorijose (nacionaliniai ir regioniniai parkai) kultūros ir gamtos paveldo vertybių tvarkymas, pritaikymas lankymui ir gamtosauginiam švietimui**

**Veikla. Darnus urbanizuotų teritorijų vystymas**

Savivaldybių ir miesto dalių teritorijų bendrųjų planų vystymo urbanistinių koncepcijų, vietovės lygmens teritorijų planavimo dokumentų rengimas, pažangių funkcinio zonavimo ir erdvinio planavimo instrumentų kūrimas, naujų teritorijų planavimo metodų (pvz. teritorinis modeliavimas) diegimas ir teritorijų planavimo dokumentų sprendinių įgyvendinimo stebėsenos sistemos sukūrimas, savanorišku įsitraukimu grįstos partnerystės skatinimas ir darnaus teritorijų planavimo gebėjimų ugdymas.

Forma:

- ERPF subsidijos



A hand is shown holding a small, transparent globe of the Earth. The hand is positioned in the center of the frame, with the fingers gently cradling the globe. The background is a lush, green field of grass, which is slightly out of focus, creating a soft, natural setting. The entire scene is framed by a thin, dotted border in shades of blue and orange.

Dėkoju už dėmesį

[www.bendrasisplanas.lt](http://www.bendrasisplanas.lt)  
[www.am.lrv.lt](http://www.am.lrv.lt)

