

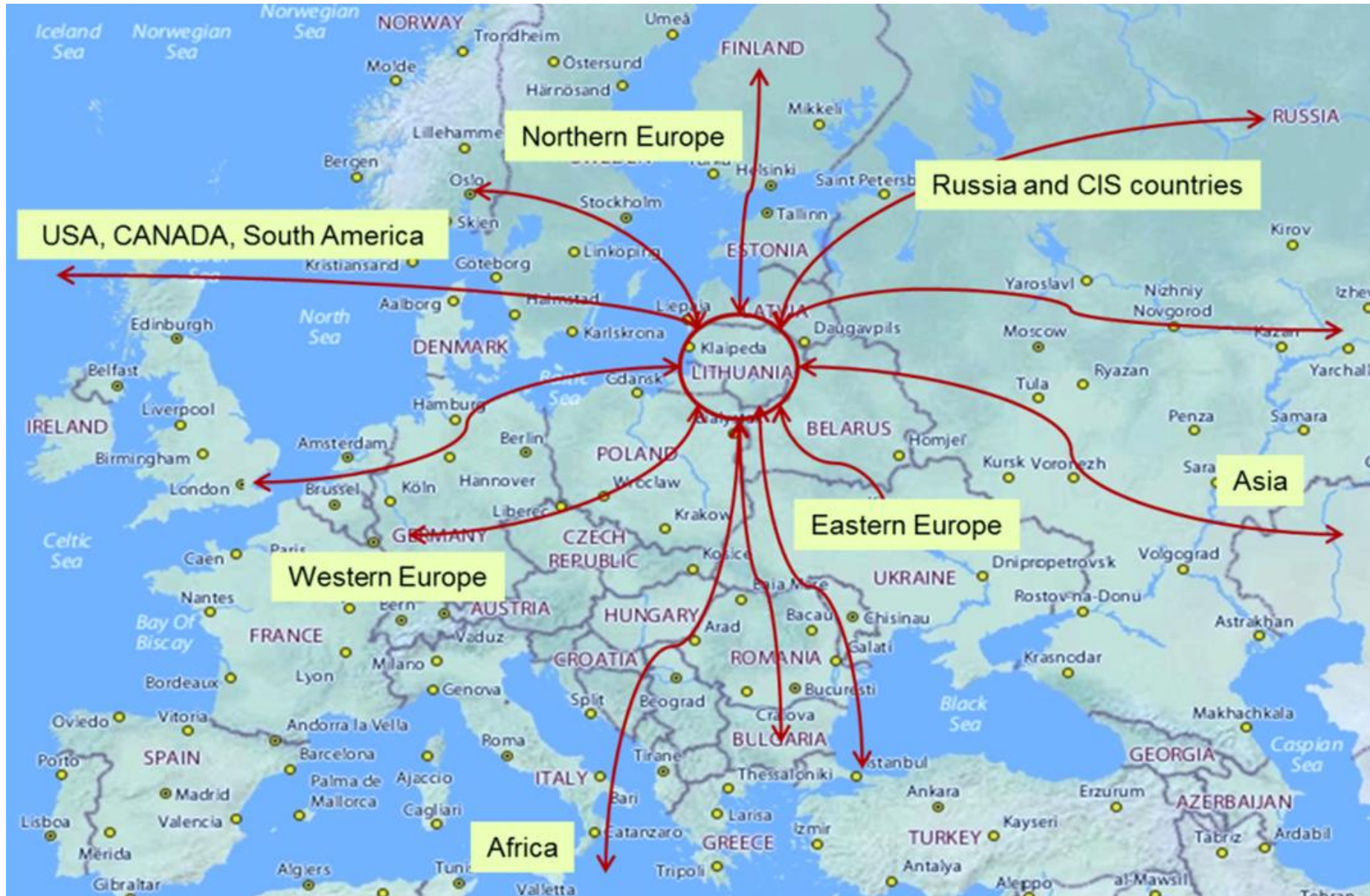
GERIAU SUJUNGTA LIETUVA:

ES INVESTICIJOS Į SUSISIEKIMĄ
2021–2027 METAIS



LIETUVOS RESPUBLIKOS
SUSISIEKIMO MINISTERIJA

LIETUVA – TRANSPORTO SRAUTŲ KRYŽKELĖJE









APTARNAUJAMOS RINKOS:

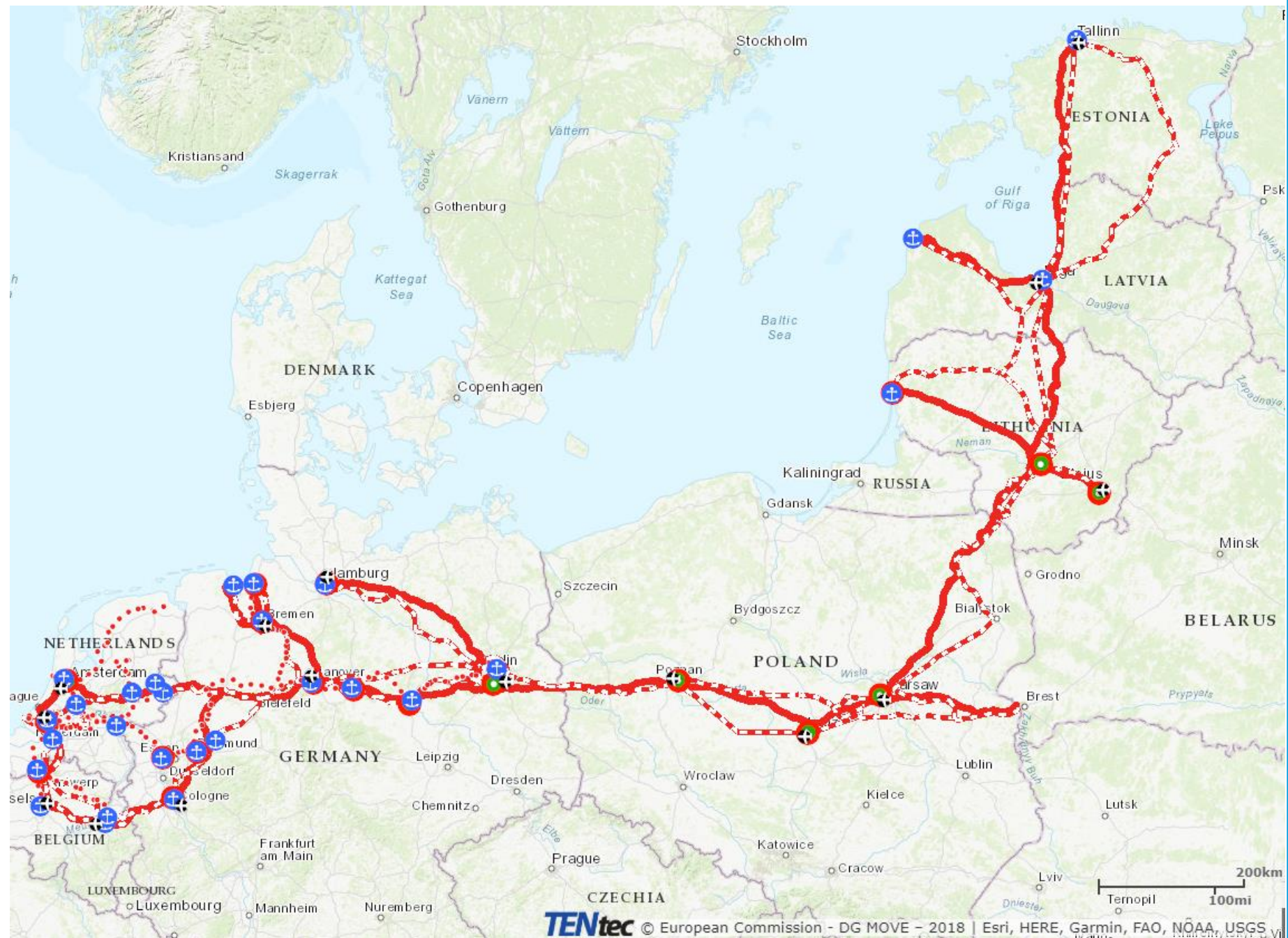
Baltijos jūros regionas:
104 mln. gyv.

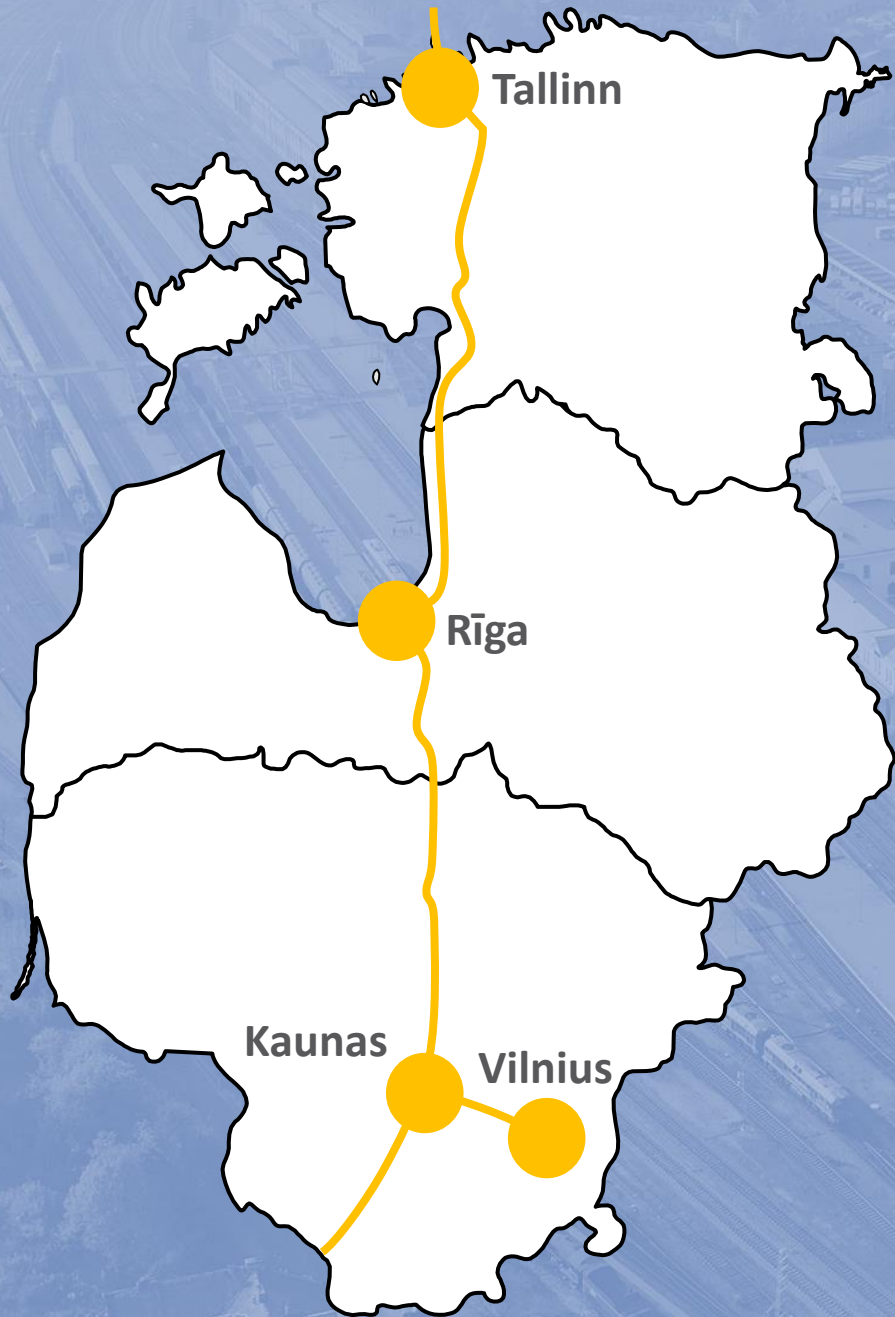
Rytų Europa ir NVS:
275 mln. gyv.

Vakarų Europa:
310 mln. gyv.

TEN-T TINKLAS: ŠIAURĖS JŪROS– BALTIJOS KORIDORIUS

North Sea - Baltic corridor	
Airports	
Ports	
Rail-Road Terminals	
Inland waterways	
Railways	
Roads	





LIETUVA – RAIL BALTICA PROJEKTO LYDERĖ

- Lietuva – vienintelė iš Baltijos šalių jau pradėjusi realius statybos darbus. 1435 mm geležinkelio bėgiai pakloti Kauno geležinkelio mazge.
- Baigiamas žemės paėmimo visuomenės poreikiams procesas atkarpoje tarp Kauno ir Latvijos sienos.
- Vilniaus jungtis pripažinta neatsiejama Rail Baltica dalimi.
- Planuojama, kad europinės vėžės linija per visą Lietuvos teritoriją pradės veikti 2026 m.

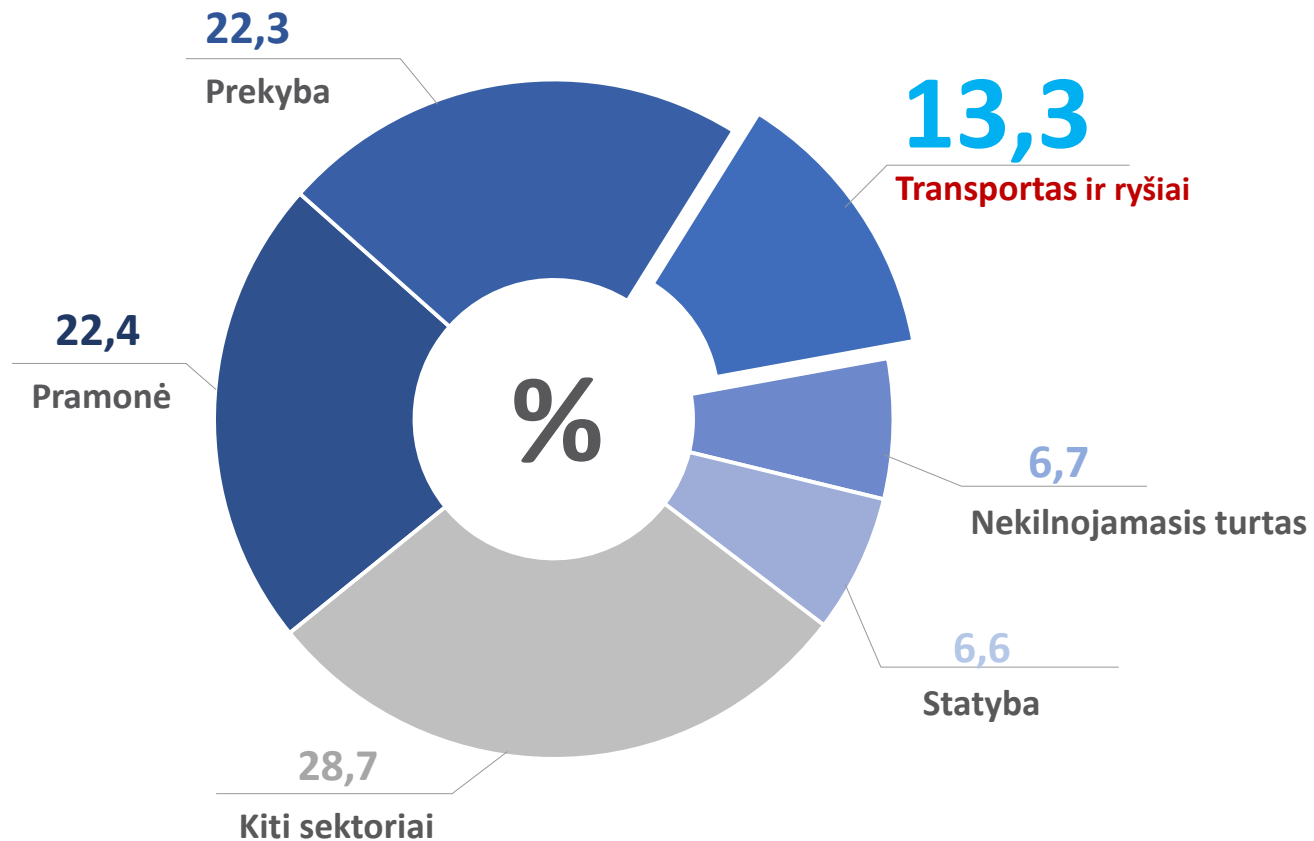


LIETUVOS SUSISIEKIMO SISTEMA: GALIMYBĖS VERSLUI

- ✓ Daugiafunkcis, neužšalantis Klaipėdos jūrų uostas
- ✓ Dviejų skirtingų geležinkelio tinklų sąveika (1520 mm/1435 mm)
- ✓ Pažangi pasienio kontrolė: ES-Baltarusijos sienos kirtimas per 30 min.
- ✓ 3 veikiantys intermodaliniai terminalai
- ✓ 3 tarptautiniai oro uostai
- ✓ Konkurencingos sandėliavimo ir logistikos paslaugos
- ✓ Laisvosios ekonominės zonos

SUSISIEKIMO SEKTORIUS: SVARBIAUSI EKONOMINIAI RODIKLIAI

Šalies ūkio sektorių sukuriama bendroji pridėtinė vertė



- ✓ Susisiekimo sektorius – trečias pagal dydį ūkio sektorių Lietuvoje
- ✓ Susisiekimo sektorius sugeneruoja 13,3 proc. šalies BVP
- ✓ Susisiekimo sektoriuje sukuriama daugiau kaip 128,000 darbo vietų.
- ✓ Sektoriuje veikia virš 7600 įmonių.

3 PRIORITETAS

GERIAU SUJUNGTA LIETUVA

KURTI TVARŲ, ATSPARŲ KLIMATO KAITAI, PAŽANGŲ, SAUGŲ IR ĮVAIRIARŪŠĮ TRANSEUROPINĮ TRANSPORTO TINKLĄ (TEN-T)

KURTI TVARŲ, ATSPARŲ KLIMATO KAITAI, PAŽANGŲ IR ĮVAIRIARŪŠĮ NACIONALINĮ, REGIONO IR VIETOS JUDUMĄ, ĮSKAITANT GERESNES GALIMYBES NAUDOTIS TEN-T IR TARPVALSTYBINĮ JUDUMĄ

SKATINTI TVARŲ ĮVAIRIARŪŠĮ JUDUMĄ MIESTUOSE

GERINTI SKAITMENINĮ JUNGLUMĄ

SOCIALINIAI PARTNERIAI



Lietuvos
pramonininkų
konfederacija



KAUNO
AUTOBUSAI

L K V A



LIETUVOS VERSLO
KONFEDERACIJA



LIETUVA

25 METUS DIRBAME VERSLUI



VILNIAUS GEDIMINO
TECHNIKOS UNIVERSITETAS



LIETUVOS GELEŽINKELIAI



ORO NAVIGACIJA



LITHUANIAN AIRPORTS
VNO KUN PLQ



Lietuvos
dviratininkų
bendrija



Lietuvos Respublikos
FINANSŲ MINISTERIJA



NEĮGALIŲJŲ REIKALŲ DEPARTAMENTAS
PRIĖ SOCIALINĖS APSAUGOS IR DARBO MINISTERIJOS



CPVA
CENTRINĖ
PROJEKTŲ VALDYMO
AGENTŪRA



KLAIPĖDOS UOSTAS



INVEGA



VeloVilnius.lt



PLAČIAJUOSTIS
INTERNETAS

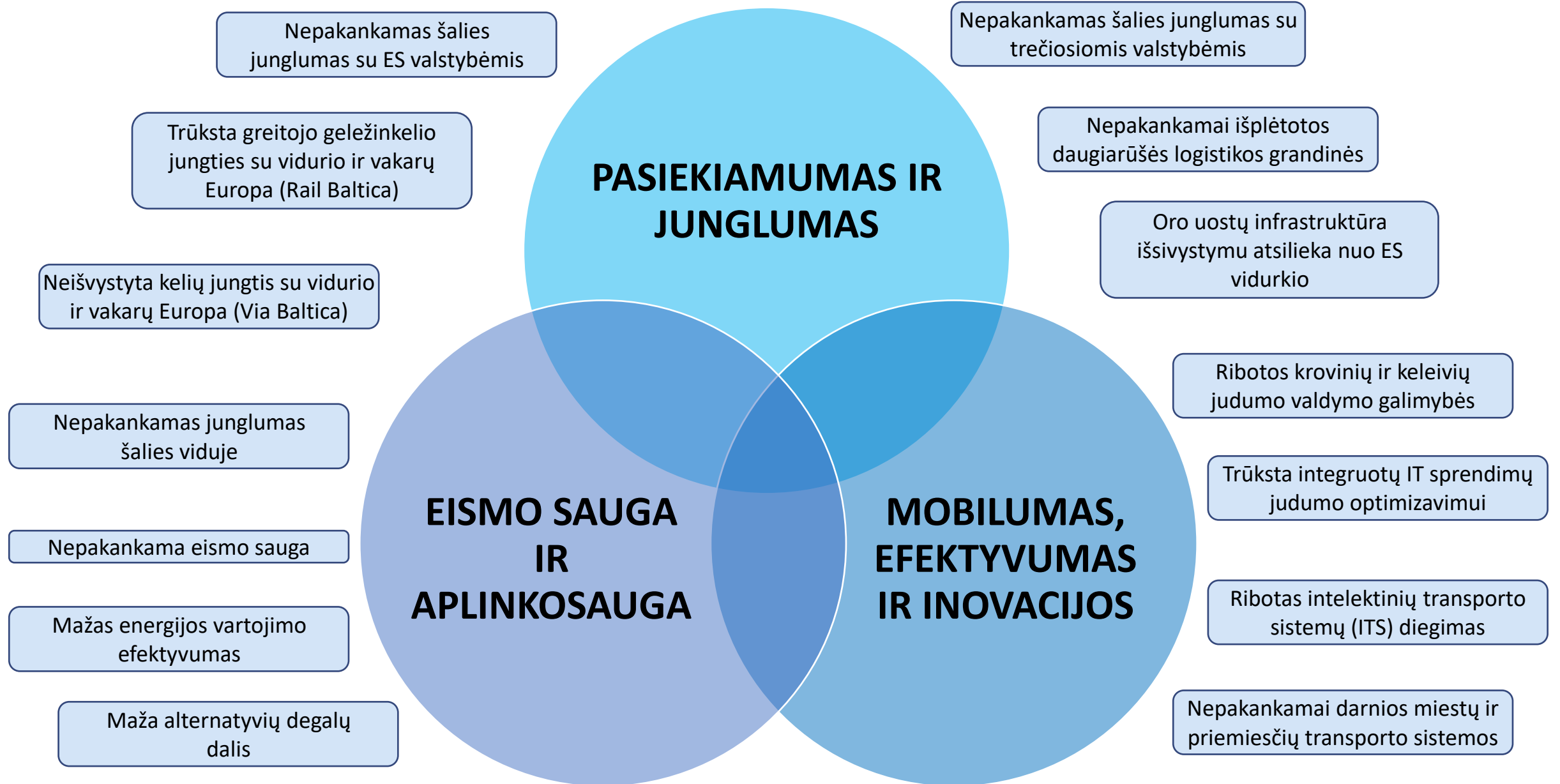


LIETUVOS AUTOMOBILIŲ
KELIŲ DIREKCIJA



VĮ VIDAUS VANDENS
KELIŲ DIREKCIJA

TVARAUS TRANSPORTO VYSTYMO IŠŠŪKIAI



ŠALIES ATASKAITOS GAIRĖS IR REKOMENDACIJOS

SIŪLOMA TOBULINTI:

- užbaigti pagrindinį ir visuotinį transeuropinį transporto tinklą ir užtikrinti, kad nacionalinės jo atkarpos atitiktų ES standartus
- pagerinti prieigą prie transeuropinių transporto tinklų, susisiekimą su periferiniais regionais ir judumą abipus ES sienos
- investuoti į išorinio poveikio (neefektyvumo, spūsčių, nepakankamos saugos) mažinimą ir naujų technologijų diegimą

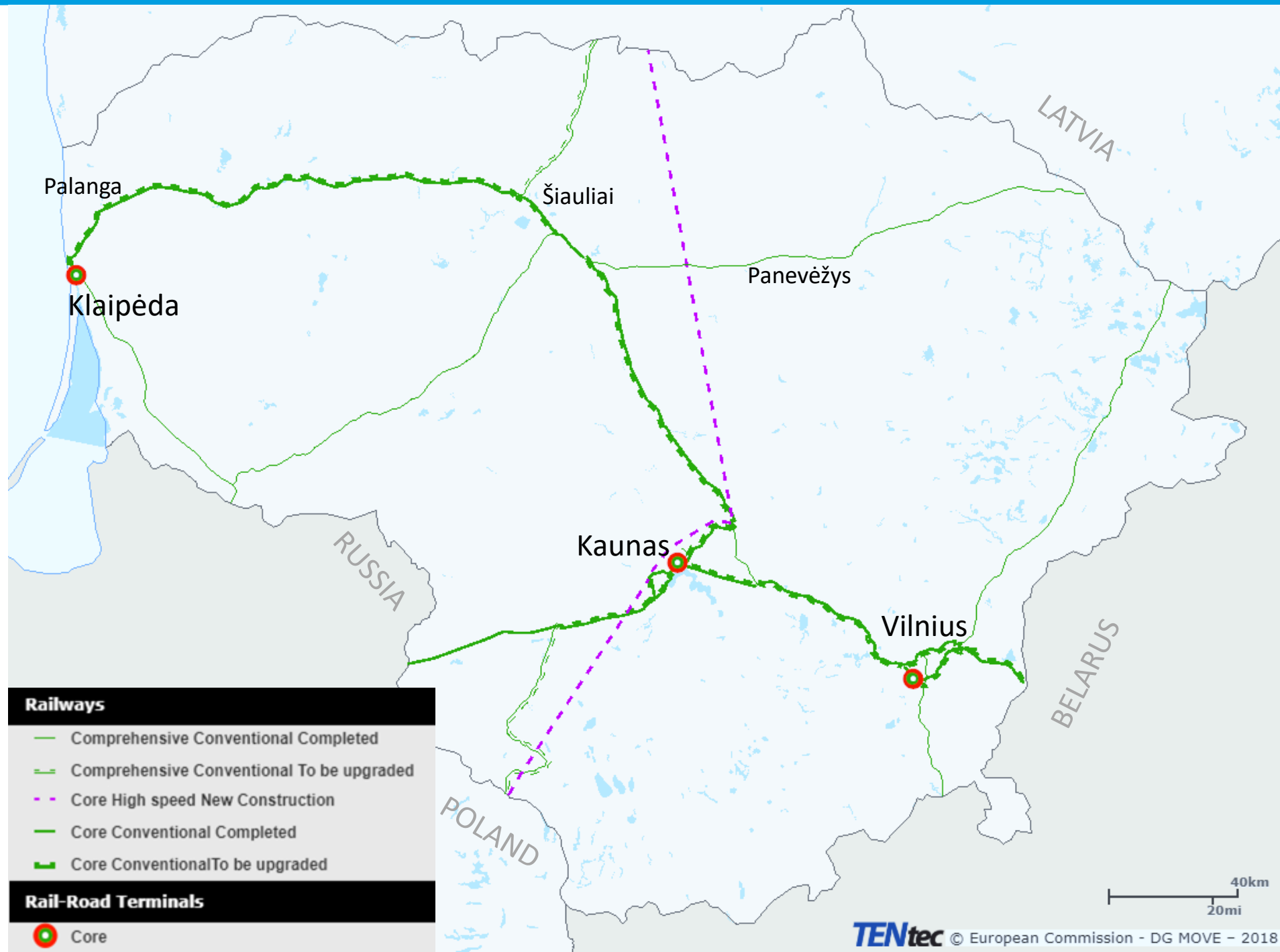
2021–2027 m. remtinų veiklų rekomendacijos ir gairės buvo parengtos pagal Šalies ataskaitos „Lietuva 2019“ D priedą, EBPO apklausą 2018 m., Nacionalinę pažangos programą (projektą), Lietuvos ūkio sektorių finansavimo po 2020 m. vertinimo rekomendacijas.

GELEŽINKELIAI



LIETUVOS RESPUBLIKOS
SUSISIEKIMO MINISTERIJA

TEN-T TINKLAS: GELEŽINKELIAI



GELEŽINKELIAI

IŠŠŪKIAI

Trūksta greitojo geležinkelio jungties su vidurio ir vakarų Europa - Rail Baltica

Nepakankamas šalies junglumas su ES valstybėmis

Elektrifikuotų geležinkelio linijų dalis – vos 7 proc.

Nepakankama eismo sauga

Ribotos krovinių ir keleivių judumo valdymo galimybės

2014–2020: PASIEKIMAI

Antrųjų kelių statyba: Vilniaus aplinkkelis, Telšiai–Lieplaukė, Livintai–Gaižiūnai

Elektrifikavimas: Kena–Naujoji Vilnia, Vilniaus geležinkelio mazgas, Kaišiadorys–Klaipėda

Triukšmo mažinimo priemonės: Lentvaris, Kaišiadorys, Klaipėda, Kretinga, Šiauliai, Radviliškis, Mažeikiai

Pervažų rekonstrukcija, vieno lygmens sankirtų eliminavimas (20+ pervažų ir sankirtų)

2021-2027: PRIORITETAI

Rail Baltica įskaitant jungtį su Vilniumi (CEF)

TEN-T tinklo geležinkelių infrastruktūros plėtra (antrieji keliai, Klaipėdos mazgo vystymas)

Geležinkelių transporto aplinkosauginių parametru gerinimas (elektrifikavimas, triukšmo mažinimo priemonės)

Eismo saugos didinimas

2021–2027: SIŪLOMOS INVESTICIJOS Į GELEŽINKELIUS

SF

2. TIKSLAS: Kurti tvarų, atsparų klimato kaitai, pažangų, saugų ir įvairiarūšį transeuropinį transporto tinklą

SIŪLOMOS FINANSAVIMO VEIKLOS

TEN-T tinklo infrastruktūros atnaujinimas, tobulinimas ir plėtra

Geležinkelių transporto aplinkosauginių parametru gerinimas

Geležinkelių transporto saugos didinimas

ERPF

3. TIKSLAS: Kurti tvarų, atsparų klimato kaitai, pažangų ir įvairiarūšį nacionalinį, regiono ir vietos judumą, įskaitant geresnes galimybes naudotis TEN-T ir tarpvalstybinį judumą

SIŪLOMOS FINANSAVIMO VEIKLOS

Regioninės infrastruktūros atnaujinimas, tobulinimas ir plėtra

Geležinkelių transporto aplinkosauginių parametru gerinimas

Geležinkelių transporto saugos didinimas

Siūlomi rodikliai:

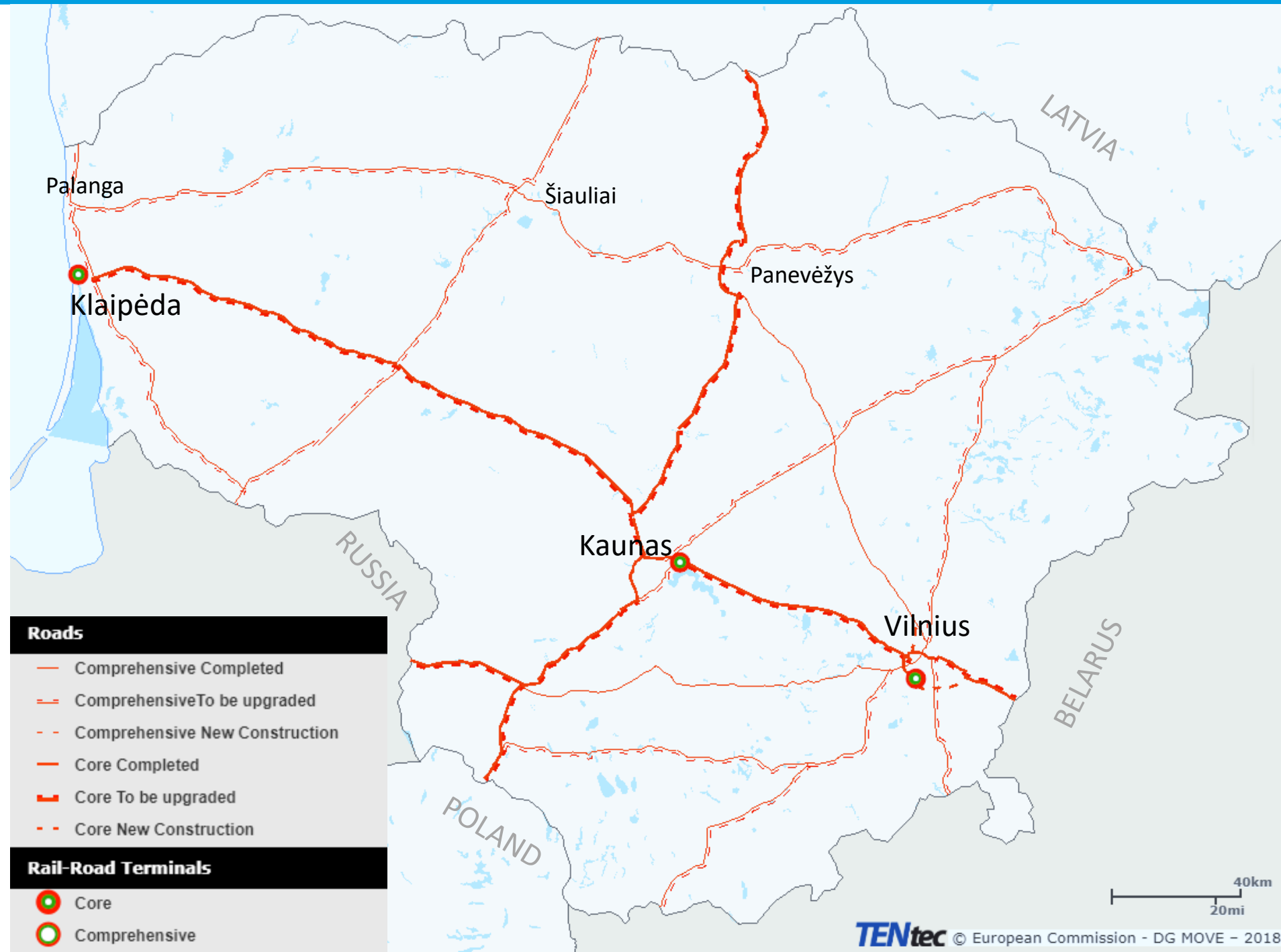
- Naujų/atnaujintų ir rekonstruotų/modernizuotų geležinkelio kelių ilgis
- Geležinkelio linijų, kuriose įdiegta ERTMS, ilgis
- Naujos ar modernizuotos stotys ir stotelės
- Įdiegtų ITS skaičius

- Elektrifikuotų geležinkelio linijų ilgis
- Krovinių ir keleivių pervežimo apimtys
- Laiko sutaupymai dėl pagerintos infrastruktūros
- Žuvusių ir sunkiai sužeistų asmenų skaičius
- Asmenų, veikiamų geležinkelių transporto triukšmo, skaičius

AUTOMOBILIŲ KELIAI



TEN-T TINKLAS: AUTOMOBILIŲ KELIAI



AUTOMOBILIŲ KELIAI

IŠŠŪKIAI

Nepakankamas šalies junglumas su ES valstybėmis – VIA Baltica

Nepakankamas šalies junglumas su trečiosiomis šalimis

Nepakankamas junglumas šalies viduje

Nepakankamas intelektinių transporto sistemų (ITS) diegimas

2014–2020: PASIEKIMAI

Kelio VIA BALTICA ruožas Kaunas–Marijampolė rekonstruotas į automagistralę

Atlikta Grigiškių transporto mazgo rekonstrukcija

Nutiestas Vilniaus miesto vakarinis aplinkkelis

Įgyvendinamas dinaminis eismo valdymas VIA BALTICA ir IXB koridoriuje

Rekonstruota danga magistraliniuose ir krašto keliuose

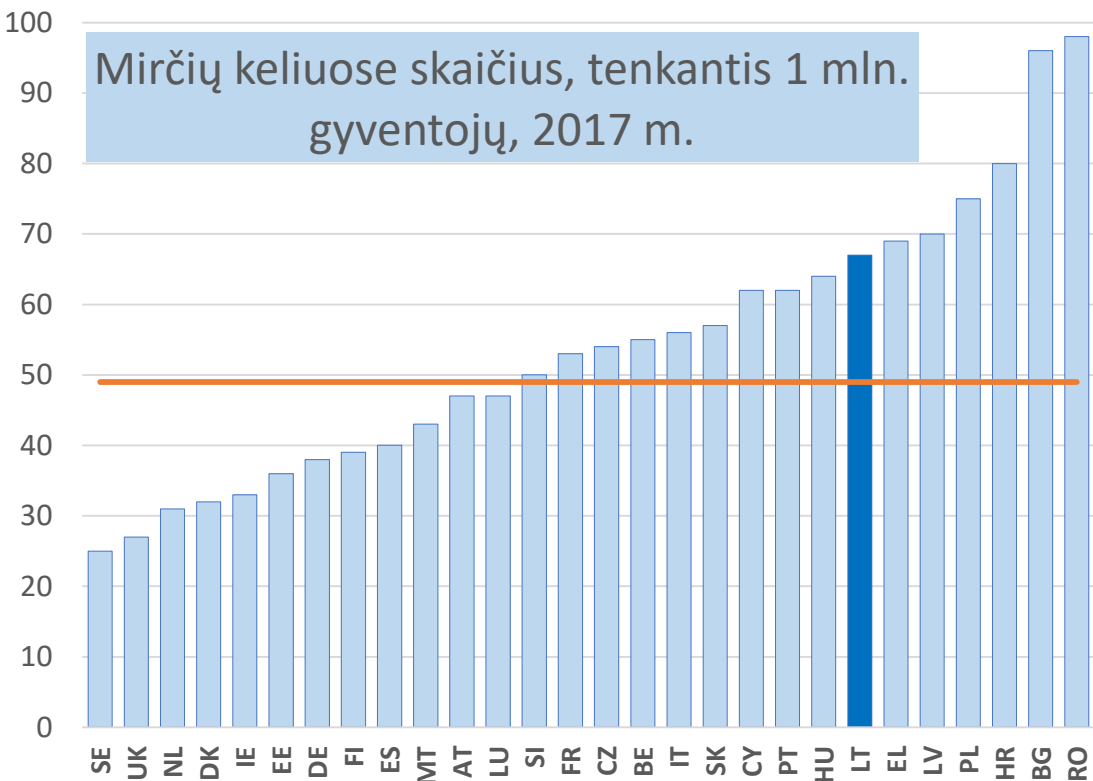
2021-2027: PRIORITETAI

VIA BALTICA ruožo Marijampolė–Suvalkai (PL) rekonstrukcija

TEN-T ir regioninių kelių tinklo techninių parametų gerinimas, pralaidumo didinimas

ITS ir kitų inovatyvių transporto technologijų, mobilumo paslaugų ir produktų kūrimas ir (arba) įsigijimas

EISMO SAUGA



✓ PASTARŲJŲ METŲ PASIEKIMAI

- Mažėjantis mirčių keliuose skaičius: 2018 m. 11 proc. mažiau nei 2017 ir 36 proc. mažiau nei 2014 m.
- „Juodųjų dėmių“ skaičius nuo 2014 m. sumažėjo daugiau kaip dvigubai - nuo 37 iki 17

✓ DIEGIAMOS EISMO SAUGOS PRIEMONĖS

- TEN-T ir šalies vidaus keliuose įrengiami atitvarai, apšvietimas, sankryžos rekonstruojamos į žiedines ir kt.
- Eliminuojamos vieno lygio sankirtos su geležinkeliu
- Patvirtintas tarpinstitucinis veiklos planas "Vizija 0"

– TAČIAU: ESAMA SITUACIJA ES KONTEKSTE

- Nors mirčių keliuose mažėja, 1 mln. gyventojų tenkantis žuvusiųjų skaičius Lietuvoje (2017 m. - 67) vis dar gerokai didesnis už ES vidurkį (49)
- Stabiliame lygyje išlieka eismo įvykių ir sužeistųjų skaičius (2014-2018 m. ~3150 ir ~3700 per metus)

– INVESTICIJŲ POREIKIS

- Inžinerinės transporto infrastruktūros, skirtos eismo saugumui užtikrinti, gerinimas
- Saugaus naudojimosi keliais priemonių diegimas (mieguistumo atpažinimo technologijos, antialkoholiniai variklio užraktai ir kt.)
- Automatiškai suveikiančių sistemų diegimas

2021–2027: SIŪLOMOS INVESTICIJOS Į KELIUS

SF

2. TIKSLAS: Kurti tvarų, atsparų klimato kaitai, pažangų, saugų ir įvairiarūšį transeuropinį transporto tinklą

SIŪLOMOS FINANSAVIMO VEIKLOS

TEN-T tinklo infrastruktūros atnaujinimas, tobulinimas ir plėtra

ITS kūrimas, inovatyvių mobilumo paslaugų ir produktų diegimas

„Vizija 0“ numatytų priemonių įgyvendinimas

ERPF

3. TIKSLAS: Kurti tvarų, atsparų klimato kaitai, pažangų ir įvairiarūšį nacionalinį, regiono ir vietos judumą, įskaitant geresnes galimybes naudotis TEN-T ir tarpvalstybinį judumą

SIŪLOMOS FINANSAVIMO VEIKLOS

Valstybinės reikšmės kelių infrastruktūros atnaujinimas, tobulinimas ir plėtra

Vietinės reikšmės susisiekimo gerinimas

Eismo saugos, aplinkosaugos priemonių ir ITS diegimas

Siūlomi rodikliai:

- Naujų/atnaujintų ir rekonstruotų/modernizuotų automobilių kelių ilgis
- Kelių, kuriuose įdiegtos naujos/modernizuotos eismo valdymo sistemos, ilgis
- Įdiegtų ITS skaičius

- Įdiegtų aplinkosaugos priemonių skaičius
- Naujų/atnaujintų ir rekonstruotų/modernizuotų automobilių kelių metinis naudotojų skaičius
- Laiko sutaupymai dėl pagerintos infrastruktūros
- Žuvusių keliuose asmenų skaičius

VANDENS TRANSPORTAS



LIETUVOS RESPUBLIKOS
SUSISIEKIMO MINISTERIJA



TEN-T TINKLAS: UOSTAI, VIDAUS VANDENS KELIAI



VANDENS TRANSPORTAS

IŠŠŪKIAI

Nepakankamai išplėtotos daugiarūšės logistikos grandinės (sąveika su kitomis transporto rūšimis)

Nepakankamas junglumas šalies viduje

Ribotos krovinių ir keleivių judumo valdymo galimybės

Integruotų IT sprendimų nebuvimas judumo optimizavimui

Didėjant transporto srautams būtina užtikrinti eismo saugą ir mažinti neigiamą poveikį aplinkai

2014–2020: PASIEKIMAI

Malkų įlankos gilinimas iki 14,5 m

Laivybos kanalo gilinimas ir platinimas

Molų rekonstrukcija

Gamtosauginių ir eismo saugos priemonių diegimas Klaipėdos uoste

E41 vandens kelio pritaikymas laivybai

2021-2027: PRIORITETAI

Jūrų transporto pagrindinio TEN-T tinklo infrastruktūros ir paslaugų plėtra

Eismo saugos gerinimas

Aplinkosauginių priemonių diegimas

Jūrų uosto junglumo didinimas su šalies vidaus vandenimis

2021–2027: SIŪLOMOS INVESTICIJOS Į VANDENS TRANSPORTĄ

SF

2. TIKSLAS: Kurti tvarų, atsparų klimato kaitai, pažangų, saugų ir įvairiarūšį transeuropinį transporto tinklą

SIŪLOMOS FINANSAVIMO VEIKLOS

Jūrų transporto eismo sąlygų gerinimas

TEN-T tinklo vidaus vandenu kelių infrastruktūros plėtra ir modernizavimas

Skirtingų transporto rūšių sąveikos efektyvumo didinimas

Siūlomi rodikliai:

- Naujų, atnaujintų ar modernizuotų vidaus vandens kelių ilgis
- Naujos ar modernizuotos intermodalinės jungtys
- Įdiegtų ITS ir aplinkosaugos priemonių skaičius
- Jūrų uoste įdiegtos saugų eismą gerinančios priemonės

ERPF

3. TIKSLAS: Kurti tvarų, atsparų klimato kaitai, pažangų ir įvairiarūšį nacionalinį, regiono ir vietos judumą, įskaitant geresnes galimybes naudotis TEN-T ir tarpvalstybinį judumą

SIŪLOMOS FINANSAVIMO VEIKLOS

Vidaus vandenu kelių (nepriklausančių TEN-T tinklui) infrastruktūros plėtra ir modernizavimas

- Krovinių pervežimo vidaus vandens keliais apimtys
- Perkrautų krovinių kiekis
- Vidutinė jūrų uoste aptarnautų laivų bendroji talpa

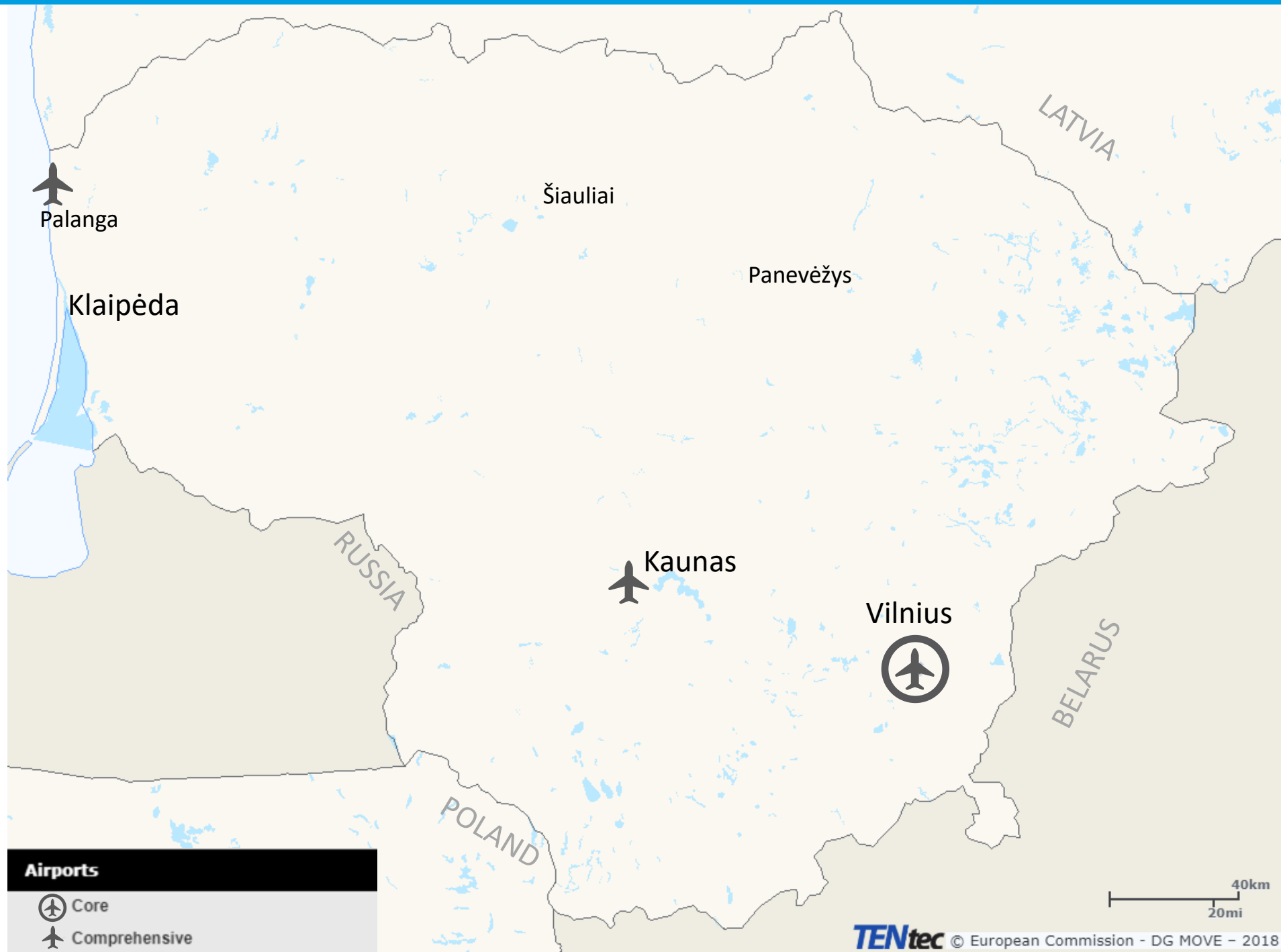
ORO TRANSPORTAS



LIETUVOS RESPUBLIKOS
SUSISIEKIMO MINISTERIJA



TEN-T TINKLAS: ORO UOSTAI



ORO TRANSPORTAS

IŠŠŪKIAI

Žemesnis nei vidutiniškai ES oro uostų infrastruktūros išvystymas

Nepakankamas Lietuvos pasiekiamumas oro transportu

Žemas oro transporto efektyvumas lyginant su kitomis transporto rūšimis

2014–2020: PASIEKIMAI

Vilniaus tarptautinio oro uosto kilimo-tūpimo, riedėjimo takų rekonstrukcija ir plėtra, saugos priemonių diegimas

2021-2027: PRIORITETAI

Civilinės aviacijos pagrindinio TEN-T tinklo infrastruktūros ir paslaugų plėtra

Eismo saugos didinimas

Aplinkosauginių priemonių diegimas

2021–2027: SIŪLOMOS INVESTICIJOS Į ORO TRANSPORTĄ

SF

2. TIKSLAS: Kurti tvarų, atsparų klimato kaitai, pažangų, saugų ir įvairiarūšį transeuropinį transporto tinklą

SIŪLOMOS FINANSAVIMO VEIKLOS

Pagrindinio
TEN-T tinklo
oro transporto
infrastruktūros
gerinimas

Oro transporto
saugumo
parametrų
gerinimas

Neigiamo
poveikio
aplinkai
mažinimo
priemonės

Siūlomi rodikliai:

- Įdiegtos aplinkosaugos priemonės
- Įdiegtos skrydžių saugą gerinančios priemonės
- Aplinkai daromo neigiamo poveikio sumažėjimas.

DARNUS JUDUMAS




LIETUVOS RESPUBLIKOS
SUSISIEKIMO MINISTERIJA



ŠALIES ATASKAITOS GAIRĖS IR REKOMENDACIJOS

SIŪLOMA TOBULINTI:

- 
- skatinti naudoti tvarias, švaresnes ir efektyvias miesto transporto sistemas, įgyvendinant atitinkamas integruotas teritorinio vystymosi strategijas ir tvaraus judumo mieste planus, daugiausia dėmesio skiriant funkcinėms zonoms
 - skatinti investicijas į mažo anglies dioksido kiekio viešąjį transportą ir aktyvias judėjimo rūšis

2021–2027 m. remtinų veiklų rekomendacijos ir gairės buvo parengtos pagal Šalies ataskaitos „Lietuva 2019“ D priedą, EBPO apklausą 2018 m., Nacionalinę pažangos programą (projektą), Lietuvos ūkio sektorių finansavimo po 2020 m. vertinimo rekomendacijas.

DARNUS MIESTO TRANSPORTAS

IŠŠŪKIAI

Nepakankamai darni miestų transporto sistema:

Nepatrauklus viešasis transportas

Nepakankama pėsčiųjų ir dviračių transporto infrastruktūra

Integruotų IT sprendimų nebuvimas judumo optimizavimui

2014–2020: PASIEKIMAI

Sukurti darnaus judumo miestuose planai (SUMP)

Įdiegtos SUMP priemonės

Atnaujintas miesto viešojo transporto priemonių parkas

2021-2027: PRIORITETAI

Darnių vietinio susisiekimo (miesto ir priemiesčio) sistemų plėtra

Pėsčiųjų ir dviračių takų rekonstrukcija ir plėtra

SUMP numatytų priemonių įgyvendinimas

Viešojo transporto priemonių parko atnaujinimas

2021–2027: SIŪLOMOS INVESTICIJOS Į DARNŲ JUDUMĄ

ERPF

4. TIKSLAS: Skatinti tvarų įvairiarūšį judumą miestuose

SIŪLOMOS FINANSAVIMO VEIKLOS

Draugiškų aplinkai vietinio susisiekimo (miesto ir priemiestinio) viešojo transporto priemonių įsigijimas

Darnaus judumo miestuose numatytų priemonių įgyvendinimas

Susisiekimo infrastruktūros pritaikymas aplinkai draugiško transporto poreikiams

Transporto infrastruktūros vystymas miestuose

Dviračių ir pėsčiųjų infrastruktūros plėtra

Siūlomi rodikliai:

- Miestai ir miesteliai, kuriuose įdiegta nauja ar modernizuota skaitmeninė miesto transporto sistema
- Kelių ilgis su naujomis arba modernizuotomis eismo valdymo sistemomis
- Laiko sutaupymai dėl pagerintos kelių infrastruktūros
- Pritaikyta speciali dviračių infrastruktūra, jos metinis naudotojų skaičius
- Aplinkai draugiškų viešojo transporto priemonių įsigijimas, jų metinis naudotojų skaičius
- Įdiegtos darnaus judumo priemonės

APLINKA IR KLIMATAS



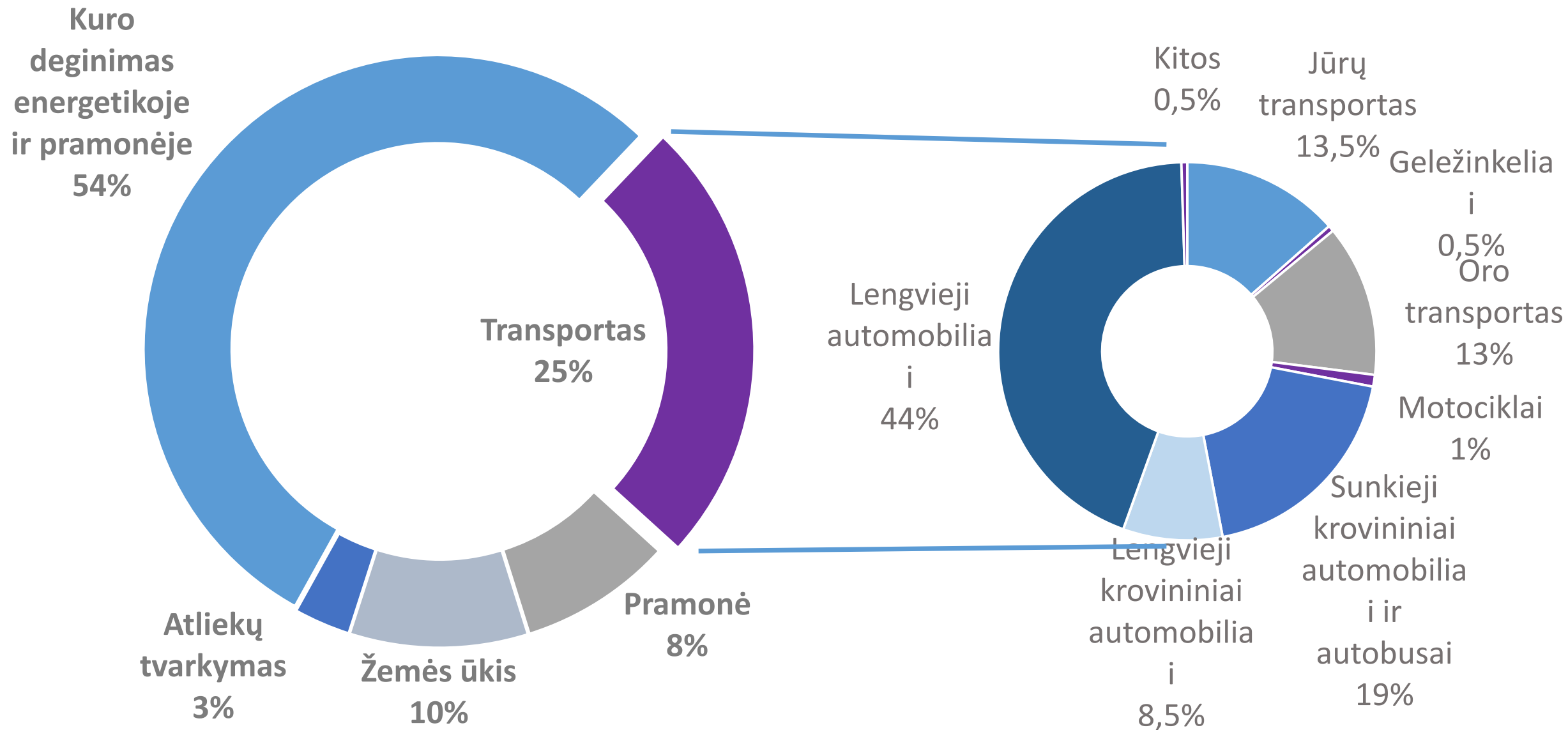
LIETUVOS RESPUBLIKOS
SUSISIEKIMO MINISTERIJA



TRANSPORTO POVEIKIS APLINKAI



TRANSPORTO POVEIKIS APLINKAI: ŠESD



APLINKA IR KLIMATAS

IŠŠŪKIAI

Mažas energijos vartojimo efektyvumas

Trūksta elektromobilių įkrovos infrastruktūros

Nesaugi ir tarši regioninės ir savivaldybių reikšmės kelių infrastruktūra

2014–2020: PASIEKIMAI

Sukurtas elektromobilių įkrovimo prieigų tinklas TEN-T tinkle ir didžiuosiuose miestuose

Atnaujintas miesto viešojo transporto priemonių parkas

2021-2027: PRIORITETAI

Neigiamo poveikio aplinkai mažinimo priemonės

Energijos vartojimo efektyvumo didinimas

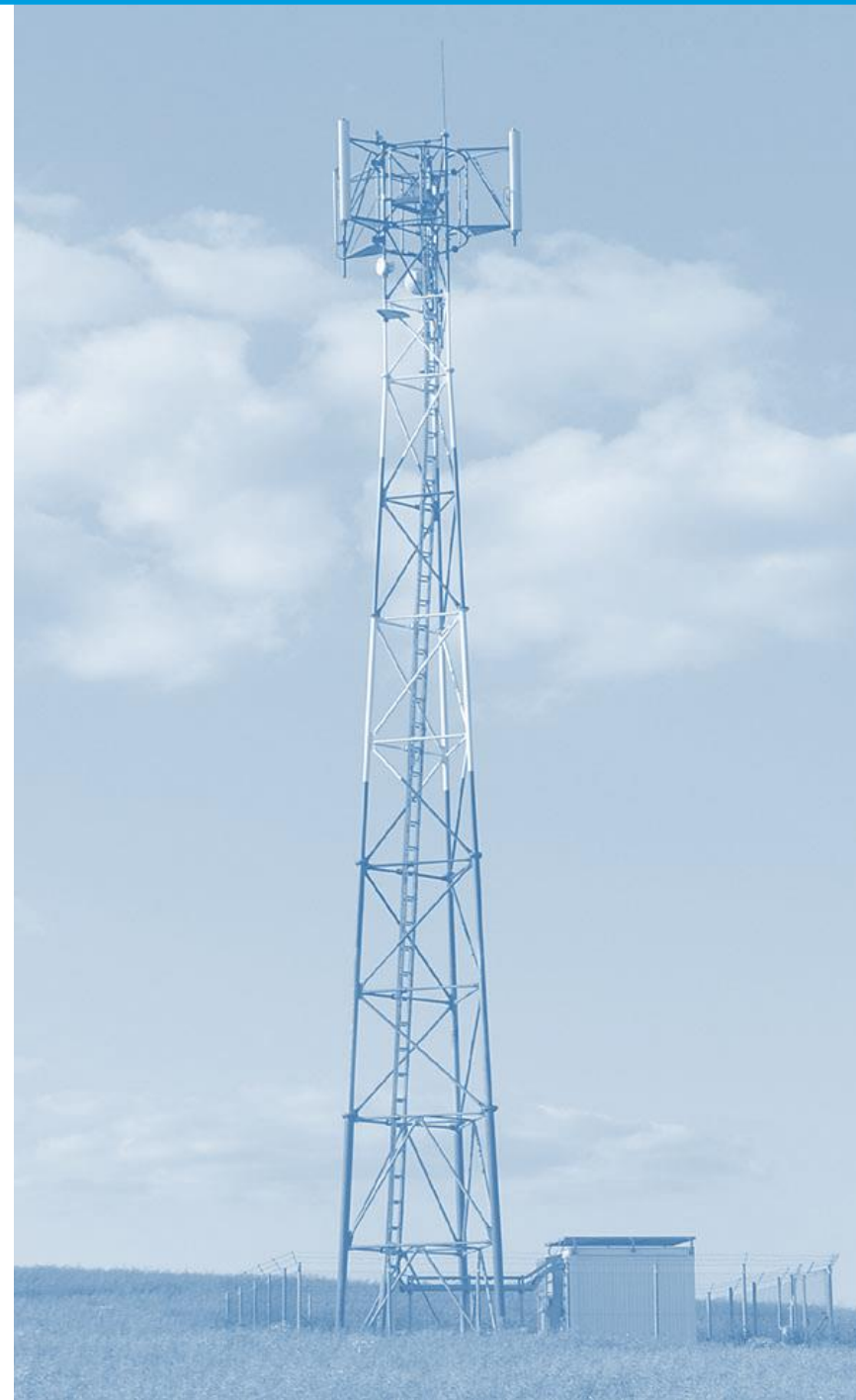
Alternatyvių degalų naudojimo skatinimas ir elektromobilių įkrovos infrastruktūros plėtra

Transporto keliamo triukšmo lygio mažinimas

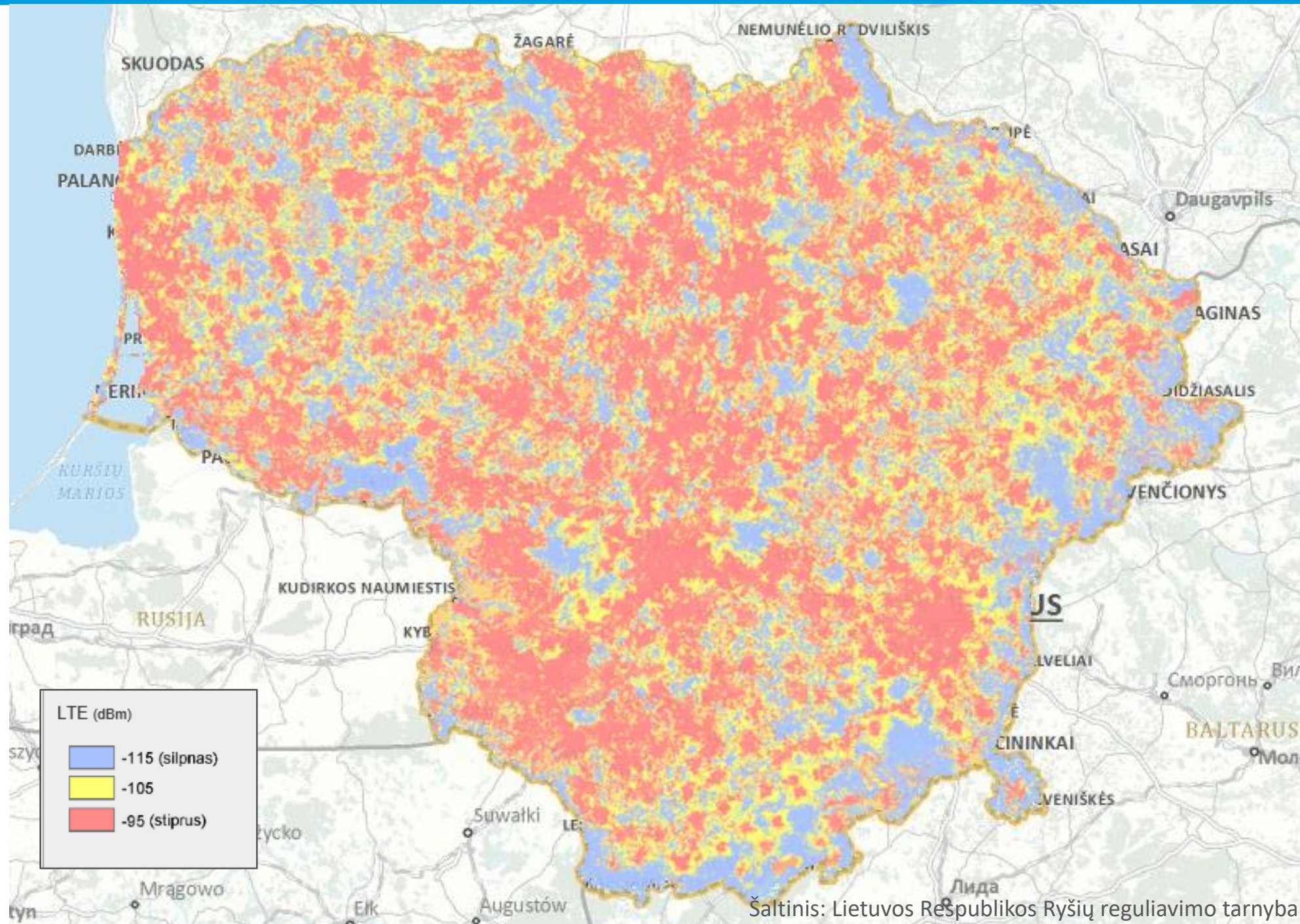
SKAITMENINIS JUNGLUMAS



LIETUVOS RESPUBLIKOS
SUSISIEKIMO MINISTERIJA



PLAČIA- JUOŠČIO RYŠIO APRĖPTIS LIETUVOJE



ŠALIES ATASKAITOS GAIRĖS IR REKOMENDACIJOS

SIŪLOMA TOBULINTI:

- diegti itin didelio pralaidumo tinklus, naikinant ryšio aprėpties spragas kaimo ir mažiau apgyvendintose vietovėse
- gerinti viešųjų itin didelio pralaidumo tinklų, į kuriuos investuojama, kibernetinį ir fizinį saugumą

2021–2027 m. remtinų veiklų rekomendacijos ir gairės buvo parengtos pagal Šalies ataskaitos „Lietuva 2019“ D priedą, EBPO apklausą 2018 m., Nacionalinę pažangos programą (projektą), Lietuvos ūkio sektorių finansavimo po 2020 m. vertinimo rekomendacijas.

SKAITMENINIS JUNGLUMAS

IŠŠŪKIAI

Nepakankama fiksuotojo
plačiajuosčio ryšio aprėptis
kaimo ir mažai apgyvendintose
vietovėse

Ribota itin didelio pralaidumo
tinklų infrastruktūra

2014–2020: PASIEKIMAI

Naujos kartos tinklo plėtra
(RAIN3)

2021-2027: PRIORITETAI

Itin didelio pralaidumo
plačiajuosčio ryšio tinklų,
atitinkančių kibernetinio ir fizinio
saugumo reikalavimus, plėtra

2021–2027: SIŪLOMOS INVESTICIJOS Į SKAITMENINĮ JUNGLUMĄ

ERPF

1. TIKSLAS: Gerinti skaitmeninį junglumą

SIŪLOMOS FINANSAVIMO VEIKLOS

Itin didelio pralaidumo plačiajuosčio ryšio tinklų, atitinkančių kibernetinio ir fizinio saugumo reikalavimus, plėtra

Siūlomi rodikliai:

- Produkto: Įmonės ir namų ūkiai turintys galimybę prisijungti prie itin didelio pralaidumo elektroninių ryšių tinklo;
- Rezultato: Įmonės ir namų ūkiai prisijungę prie itin didelio pralaidumo elektroninių ryšių tinklo;

AČIŪ UŽ DĖMESĮ



LIETUVOS RESPUBLIKOS
SUSISIEKIMO MINISTERIJA