

ES fondų investicijos Lietuvoje

2017 m. vasario 2 d.

Vilnius



**Kuriame
Lietuvos ateitį**

2014–2020 metų
Europos Sąjungos
fondų investicijų
veiksmų programa

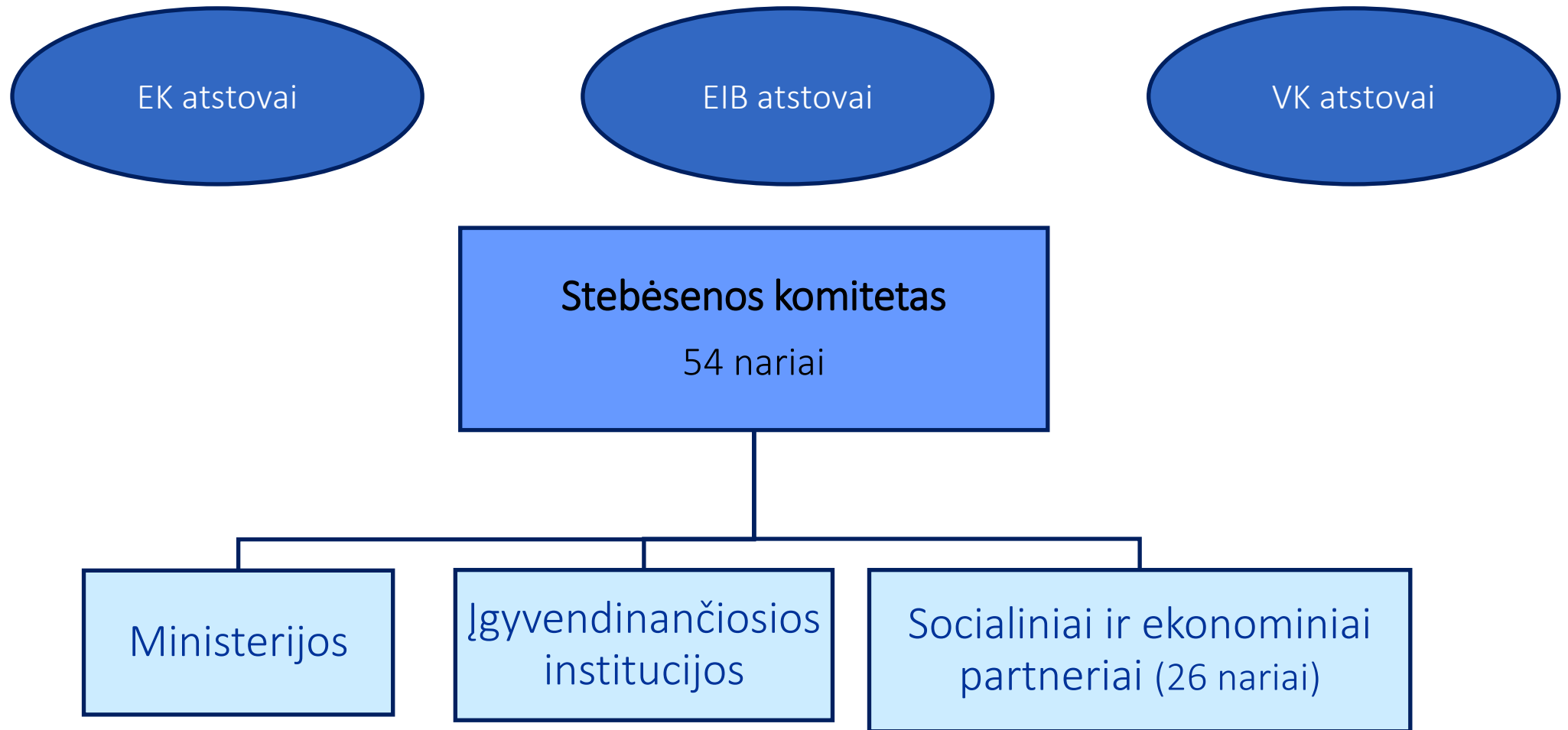
Stebėsenos komiteto funkcijos

Svarsto ir tvirtina:

- projektų atrankos metodiką ir kriterijus;
- metinę ir galutinę įgyvendinimo ataskaitas;
- veiksmų programos vertinimo planą;
- veiksmų programos komunikacijos strategiją;
- pasiūlymus dėl veiksmų programos pakeitimų.

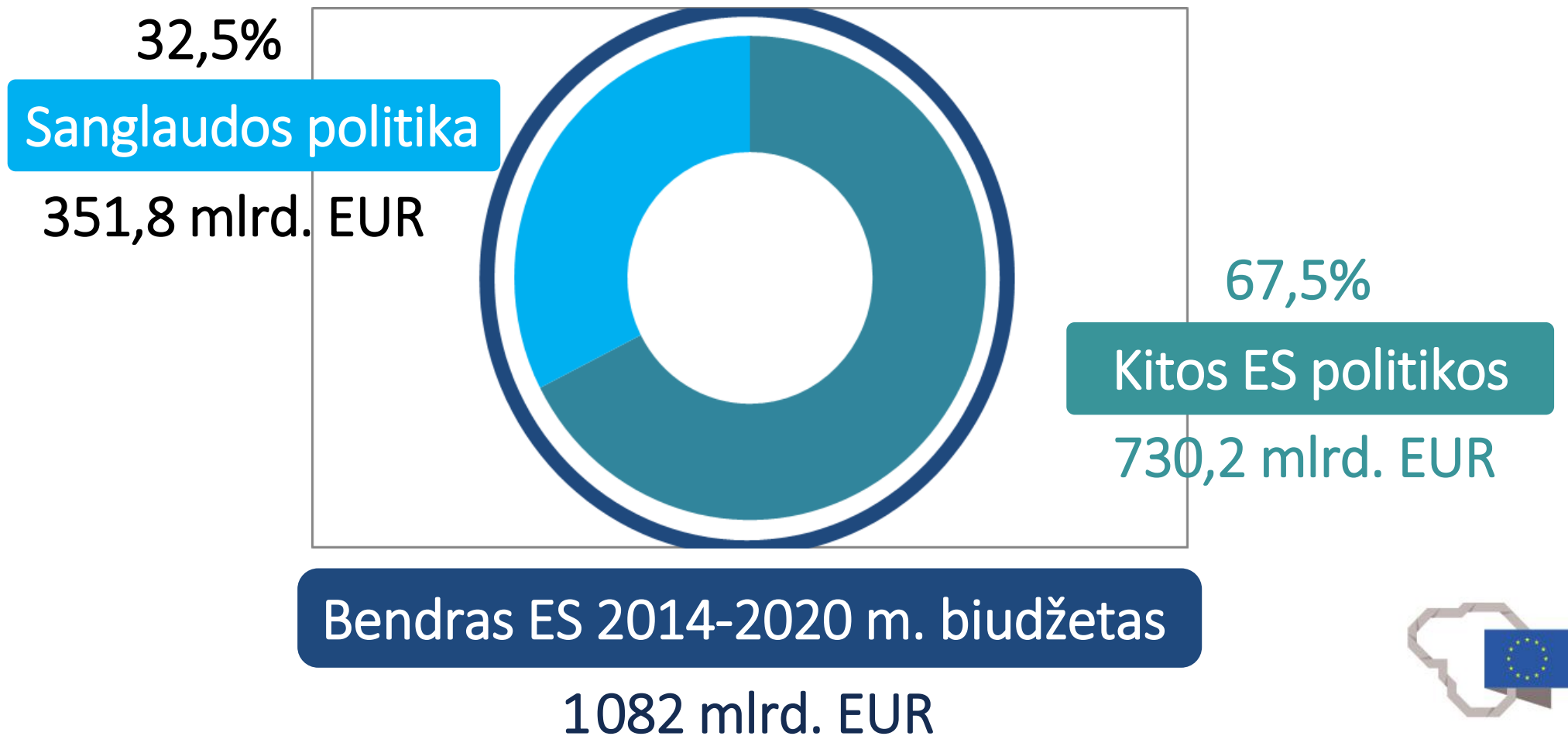


Stebėsenos komiteto funkcijos



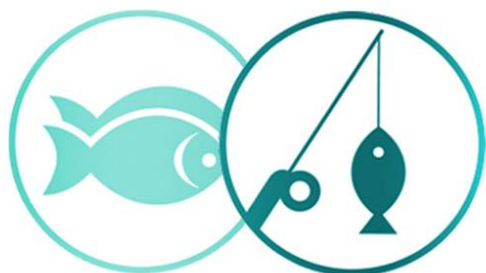
2014–2020 m. ES Sanglaudos politika: 1/3 ES biudžeto

Tikslas: ekonomikos augimas ir darbo vietų kūrimas



2014–2020 m. ES investicijų principai ir tikslai

Efektyviai investuoti 6.709 mlrd. eurų įgyvendinant socialinius ekonominius pokyčius iki 2020 m.



NE PARAMA, BET INVESTICIJOS



NE VEIKLA, BET POKYČIAI



NE VIEŠINIMAS, BET SOCIALINIS MARKETINGAS

Verslo sektoriaus išlaidos MTEP, tenkančios vienam gyventojui – 60,7 eurų

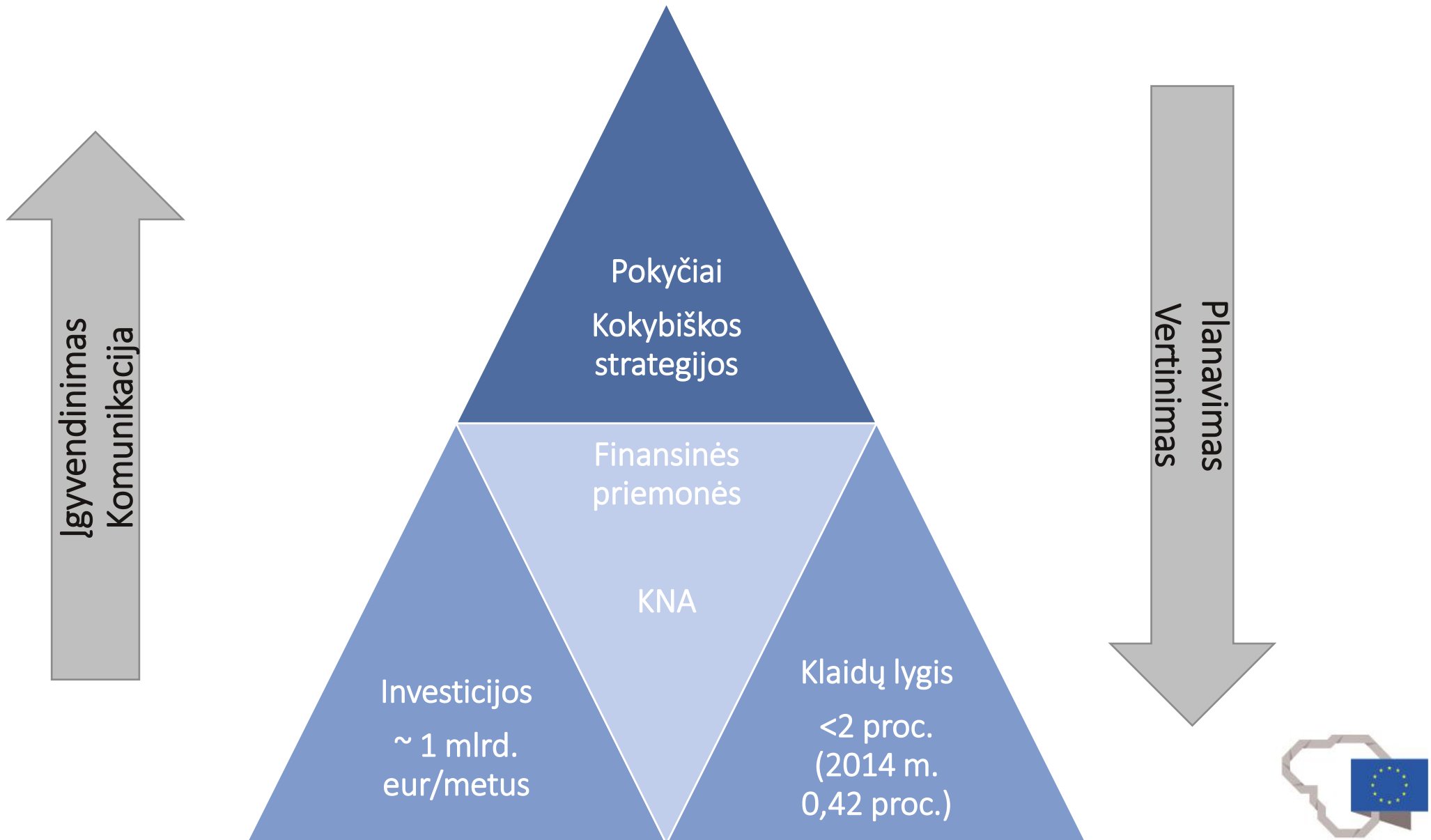
Sąvartynuose šalinamų komunalinių atliekų dalis – 35 proc.

Globojamų vaikų gaunančių paslaugas bendruomenėje dalis – 80 proc.

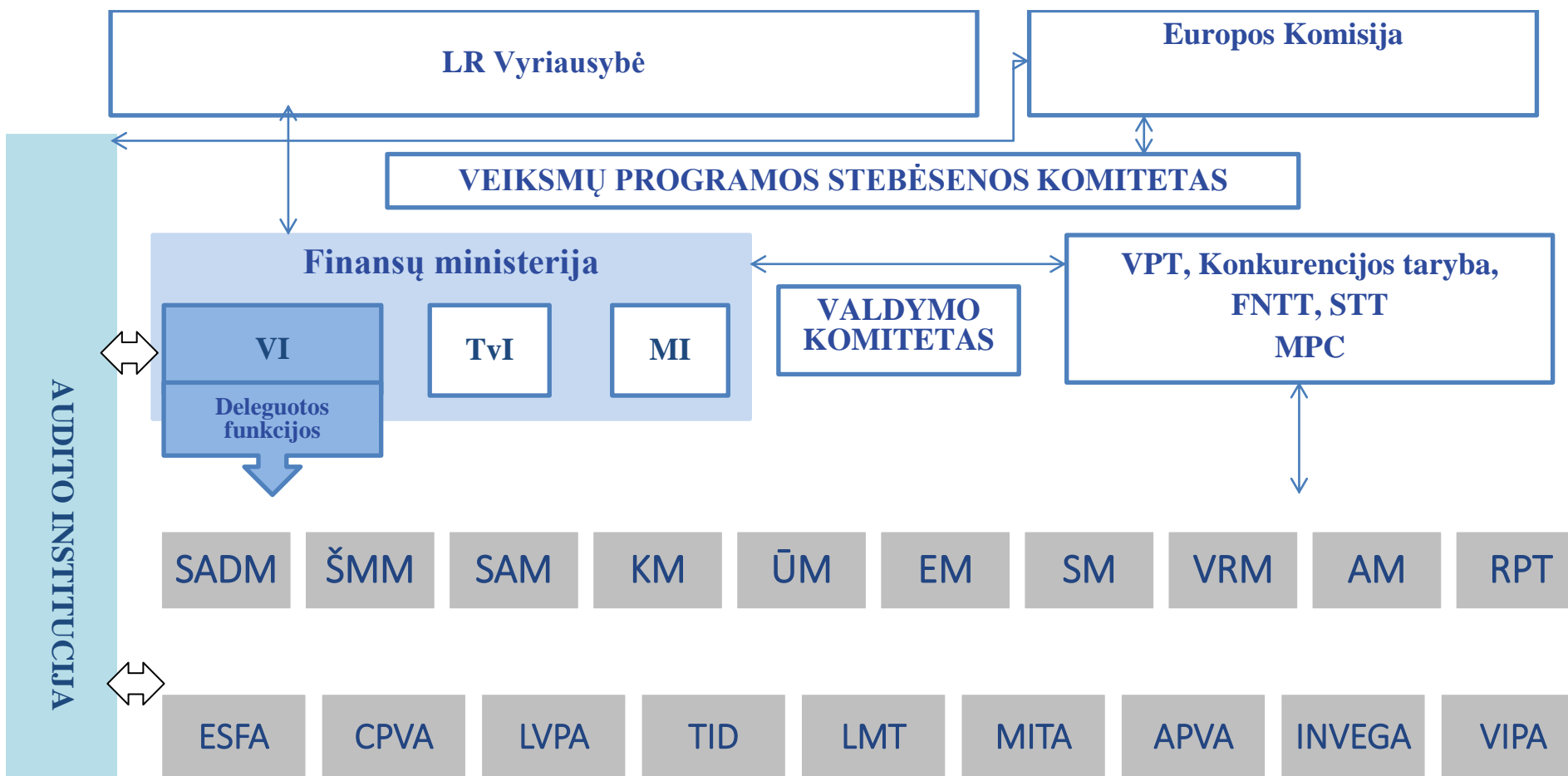
Nedidinant naštos nacionaliniam biudžetui



ES investicijų valdymo modelis



ES fondų investicijų valdymo sistema



Pagrindinės veiklos sritys

2000–2006 m. Sanglaudos
fondas
Uždarymas

2007–2013 m. veiksmų
programos
Uždarymas

2014–2020 m. veiksmų programa
Įgyvendinimas ir uždarymas

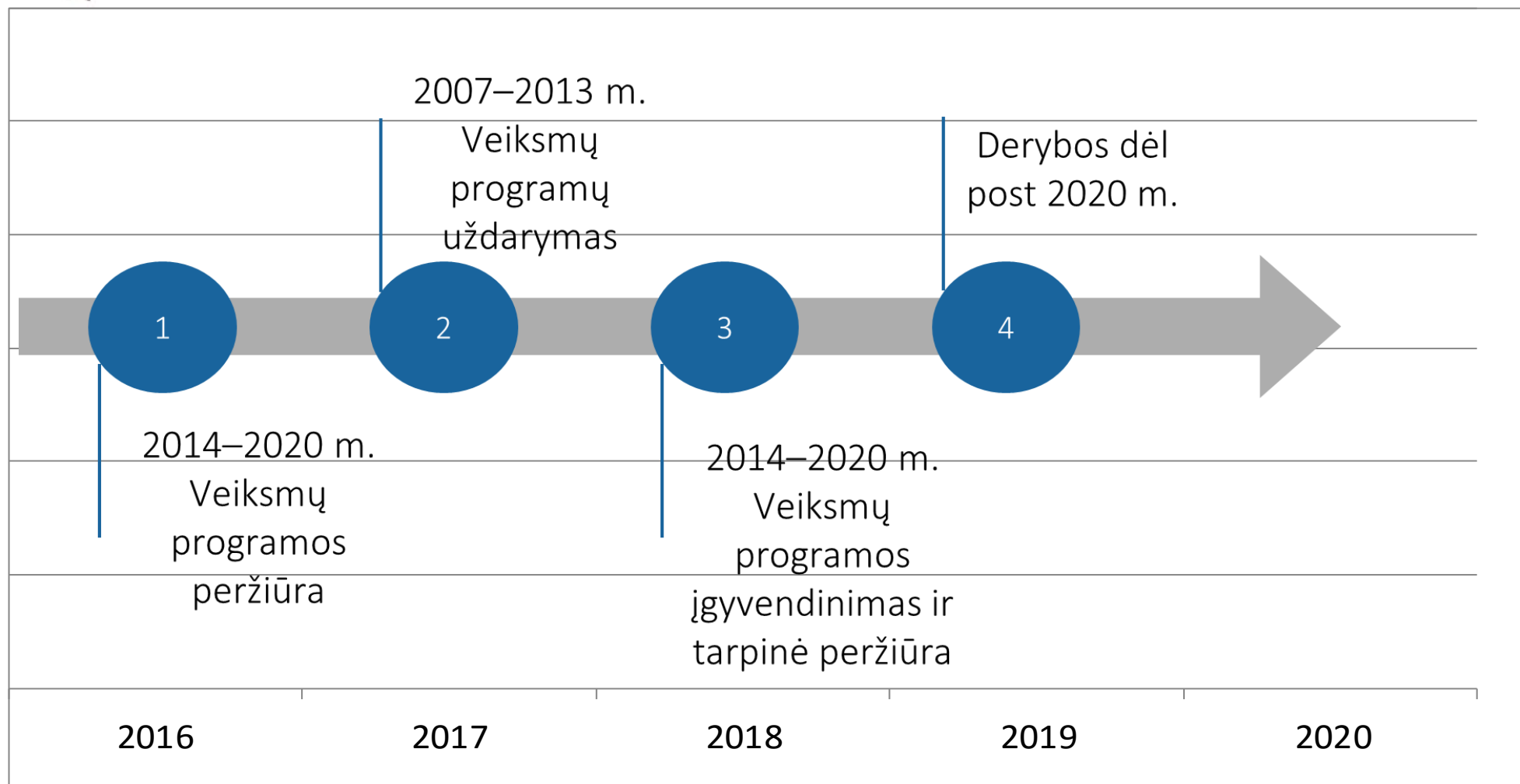
Po 2020 m.
Pasirengimas

Po 2020 m. naujos veiksmų
programos(-ų) įgyvendinimas

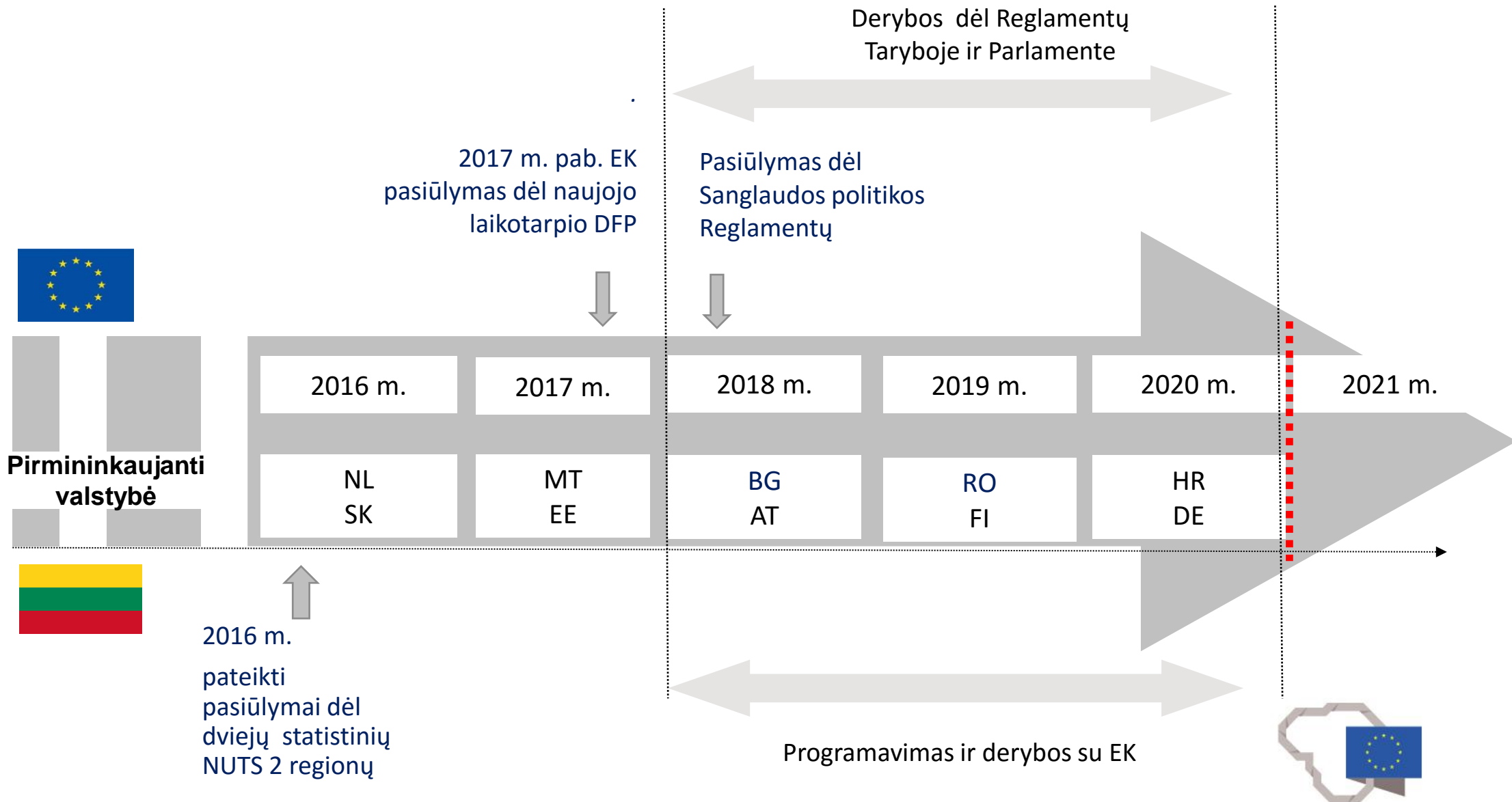
2014 2015 2016 2017 2018 2019 2020 2021 2022 2023 2024 2025



Svarbiausi darbai Sanglaudos politikos srityje



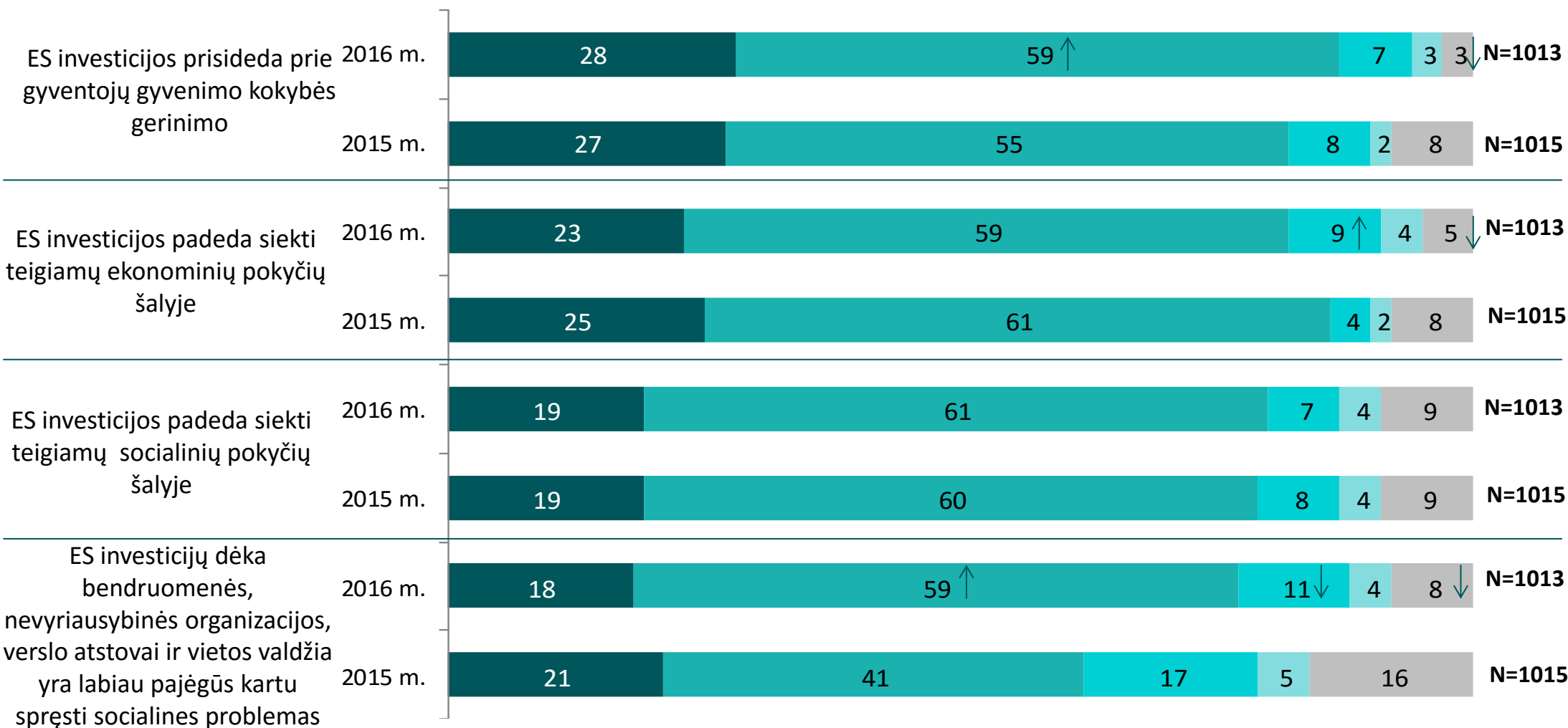
Po 2020



ES investicijų pagalba siekiant socialinių, ekonominių pokyčių, gyvenimo kokybės ir problemų sprendimo suvokimas (%)

Kiek Jūs sutinkate su teiginiu, kad...

■ Visiškai sutinku ■ Greičiau sutinku ■ Greičiau nesutinku ■ Visiškai nesutinku ■ N / N



Visiškai pritarti nuomonei, kad ES investicijos padeda siekti teigiamų ekonominių pokyčių šalyje, dažniau linkę 18-45 m. apklaustieji, aukščiausio išsimokslinimo, didesnių pajamų grupės atstovai. Teiginiui, kad ES investicijos prisideda gyventojų gyvenimo kokybės gerinimo – 36-45 m. respondentai, aukščiausio išsimokslinimo atstovai. Teiginiui, kad ES investicijos padeda siekti teigiamų socialinių pokyčių šalyje – 36-45 m. amžiaus tyrimo dalyviai. Aukščiausio išsimokslinimo, didesnių pajamų grupės atstovai dažniau visiškai sutinka, kad ES investicijų dėka bendruomenės, nevyriausybinių organizacijų, verslo atstovai ir vietos valdžia yra labiau pajėgūs kartu spręsti socialines problemas.

Pagrindiniai 2017 m. ES investicijų departamento tikslai

**Efektyviai investuoti
nuo 0,8 iki 1 mlrd.
Eur**

**Padidinti 15 %
pasitikėjimą
vadovaujančiąja
institucija tarp VKS
dalyvių**

**Sumažinti 10 %
administracinę naštą
VKS ir projektų
vykdytojams**

**Sudaryti sutarčių su
projektų vykdytojais
įtraukiant visus veiklos
peržiūros rodiklius už
2,6 mlrd. Eur**



Ačiū už dėmesį!

www.esinvesticijos.lt



**Kuriame
Lietuvos ateitį**

2014–2020 metų
Europos Sąjungos
fondų investicijų
veiksmų programa