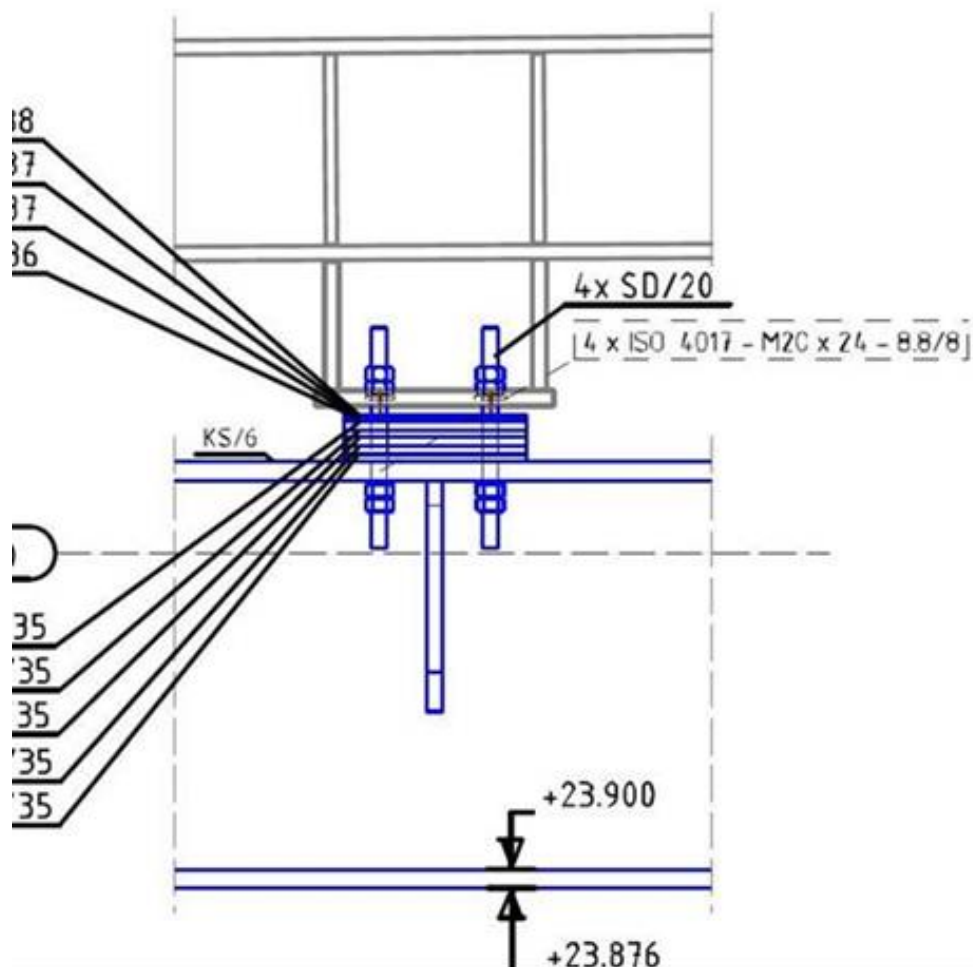


KLAUSIMAI:

1. 14.1 punktas. "Visos Tiltinio kranų Nr. 2 pokraninės sijos ir jų tvirtinimo elementai (Žiūrėti Priedas Nr.4)." Iš turimos informacijos suprantame, kad stoginės konstrukcijos yra jau su numatytais tvirtinimo vietomis sijoms (Pilka spalva paveiksluke apačioje). Tiekėjo apimtyje yra varžtai (ar smeigės), papildomos plokštelės niveliacijai ir kt. reikalingi komponentai (Mėlyna spalva paveiksluke apačioje). Prašau patvirtinti ar pakomentuoti.
2. 14.2 punktas. "Konstrukciniai elementai tarp ašių "B"- "G" ir "M"- "F" skirtų pokraninių sijų tvirtinimui (Žiūrėti Priedas Nr.4)." Iš turimos informacijos suprantame, kad stoginės konstrukcijos yra jau su numatytais tvirtinimo vietomis sijoms (Pilka spalva paveiksluke apačioje). Tiekėjo apimtyje yra varžtai (ar smeigės), papildomos plokštelės niveliacijai ir kt. reikalingi komponentai (Mėlyna spalva paveiksluke apačioje). Prašau patvirtinti ar pakomentuoti. Apie kokius konstrukcinius elementus eina kalba?
3. 14.3 punktas. "Įvertinti ir esant būtinybei perprojektuoti esamą stogo santvarų ryšių sistemą, tarp ašių "B"- "G" ir "M"- "F" , atsižvelgiant į naujai atsiradusias apkrovas.." Iš turimos informacijos suprantame, kad stoginės konstrukcijos yra jau suprojektuotos įvertinant būsimų kranų apkrovas. Apie kokias papildomas "naujai atsiradusias apkrovas" eina kalba? Dabar nėra pateikta informacija apie tai kokios apkrovos yra leistinos ant stogo konstrukcijos. Prašome patikslinti
4. 14.4 punktas "Esant būtinybei perprojektuoti stogo santvarų ryšių sistemą, tarp ašių „F“- „G“, atsižvelgiant į naujai atsiradusias apkrovas" Iš turimos informacijos suprantame, kad stoginės konstrukcijos yra jau suprojektuotos įvertinant būsimų kranų apkrovas. Apie kokias papildomas "naujai atsiradusias apkrovas" eina kalba? Dabar nėra pateikta informacija apie tai kokios apkrovos yra leistinos ant stogo konstrukcijos. Prašome patikslinti
5. Patikslinkit pasiūlymo pateikimo terminą. Nes sąlygų tekste yra 2022.01.02 ir yra 2022.01.03. Kuris tikrasis?
6. Ar galėtumėte atsiųsti papildomos techninės informacijos apie stogo konstrukcijas.

DET B
1:15



ATSAKYMAI:

1. 14.1 punktas. Stogo konstrukcijose yra numatytos vietos krano kelių tvirtinimui. Kadangi p. 14 minima, jog "Kartu su kėlimo sistema turi būti suprojektuoti, pagaminti ir sumontuoti krano keliai, atsižvelgiant ir prisiderinant prie esamų statinio konstrukcijų.", taigi užduotis tiekėjui lieka ta pati, suprojektuoti ir pateikti savo sprendinius atsižvelgiant į siūlomus pakabinamus kranus;
2. 14.2 punktas. Stogo konstrukcijose yra numatytos vietos krano kelių tvirtinimui. Kadangi p. 14 minima, jog "Kartu su kėlimo sistema turi būti suprojektuoti, pagaminti ir sumontuoti krano keliai, atsižvelgiant ir prisiderinant prie esamų statinio konstrukcijų.", taigi užduotis tiekėjui lieka ta pati, suprojektuoti ir pateikti savo sprendinius atsižvelgiant į siūlomus pakabinamus kranus;
3. Pastato stogo konstrukcijos yra suprojektuotos, dėl „atsiradusių apkrovų“ norima, kad tiekėjas įvertintų jas, atsižvelgiant į savo siūlomų kranų techninius parametrus. Tuo pačiu patiksliname, apkrovos stogo konstrukcijai – 120kg/m² sniego įtakai, 20kg/m² inžineriniams poreikiams;
4. Pastato stogo konstrukcijos yra suprojektuotos, dėl „atsiradusių apkrovų“ norima, kad tiekėjas įvertintų jas, atsižvelgiant į savo siūlomų kranų techninius parametrus. Patiksliname, apkrovos stogo konstrukcijai – 120kg/m² sniego įtakai, 20kg/m² inžineriniams poreikiams;

5. Atsiprašome dėl įsivėlusios rašytinės klaidos. Informuojame, kad terminas buvo pratęstas iki 2023-01-04 16 val.
6. Prisegame papildomos techninės informacijos apie stogo konstrukcijas.

KIEKIŲ ŽINIARAŠTIS BRĖŽINIUI(-IAMS) NR. SK.06-BR-2301, 2302, 2303, 2304, 2305, 2306, 2307, 2308				
ORLAIVIŲ ANGARAS, AVIACIJOS G. 5, ŠIAULIAI, STATYBOS ROJEKTAS			STATYTOJAS: UAB „AVIATIC MRO“	
PROJEKTUOTOJAS	KVAL. PATV. DOK. Nr.	PAREIGOS	Vardas PAVARDĖ	PARAŠAS
UAB „FlexiForma“	A 1142	PV	Regina Savičienė	
UAB „Architektūrinės ir konstrukcinės	13001	PDV	Aurelijus Butkus	
MB „Inovatyvūs projektavimo	37056	Inž/Konstr.	Mindaugas Slavinskas	
MB „Inovatyvūs projektavimo	33305	Inž/Konstr.	Rytis Ambrasas	

METALO GAMINIŲ ŽINIARAŠTIS

Pozicija	Kiekis	Dažymo plotas (m ²)		Masė (kg)		Atsparumas ugniai	Koroziškumo kategorija	Dangos patvarumo lygis
		Vieneto	Bendras	Vieneto	Bendra			
Erdvinė konstrukcija ERDK/1	1	7,22	7,22	349,30	349,30	RN	C2	H
Erdvinė konstrukcija ERDK/2	1	7,22	7,22	349,30	349,30	RN	C2	H
Erdvinė konstrukcija ERDK/3	1	0,99	0,99	49,30	49,30	RN	C2	H
Erdvinė konstrukcija ERDK/4	4	0,99	3,95	49,30	197,40	RN	C2	H
Erdvinė konstrukcija ERDK/5	1	4,36	4,36	212,70	212,70	RN	C2	H
Erdvinė konstrukcija ERDK/6	1	7,91	7,91	397,80	397,80	RN	C2	H
Erdvinė konstrukcija ERDK/7	1	7,82	7,82	390,60	390,60	RN	C2	H
Erdvinė konstrukcija ERDK/8	1	7,92	7,92	398,40	398,40	RN	C2	H
Erdvinė konstrukcija ERDK/9	1	7,87	7,87	396,40	396,40	RN	C2	H
Erdvinė konstrukcija ERDK/10	1	8,27	8,27	421,70	421,70	RN	C2	H
Erdvinė konstrukcija ERDK/11	1	8,28	8,28	422,10	422,10	RN	C2	H
Erdvinė konstrukcija ERDK/12	1	7,95	7,95	400,30	400,30	RN	C2	H
Erdvinė konstrukcija ERDK/13	1	7,82	7,82	390,60	390,60	RN	C2	H
0	2021-11-04	Ekspertizei. Statybai.						
LAIDA	IŠLEIDIMO DATA	LAIDOS STATUSAS, KEITIMO PRIEŽASTIS (JEI TAIKOMA)						
LAPAS 1 / LAPŲ 19		DOKUMENTO ŽYMUO: FLX 194-2020-TDP-SK.06_MZ						

Erdvinė konstrukcija ERDK/14	2	4,36	8,71	212,70	425,40	RN	C2	H
Erdvinė konstrukcija ERDK/15	2	4,36	8,71	212,70	425,40	RN	C2	H
Erdvinė konstrukcija ERDK/16	1	7,91	7,91	397,70	397,70	RN	C2	H
Erdvinė konstrukcija ERDK/17	1	7,95	7,95	400,30	400,30	RN	C2	H
Erdvinė konstrukcija ERDK/18	1	7,87	7,87	396,30	396,30	RN	C2	H
Erdvinė konstrukcija ERDK/19	1	7,92	7,92	398,40	398,40	RN	C2	H
Erdvinė konstrukcija ERDK/20	1	8,27	8,27	421,60	421,60	RN	C2	H
Erdvinė konstrukcija ERDK/21	1	8,28	8,28	422,00	422,00	RN	C2	H
Erdvinė konstrukcija ERDK/22	1	4,07	4,07	197,00	197,00	RN	C2	H
Erdvinė konstrukcija ERDK/23	1	4,07	4,07	197,00	197,00	RN	C2	H
Erdvinė konstrukcija ERDK/24	2	3,88	7,76	183,60	367,20	RN	C2	H
Erdvinė konstrukcija ERDK/25	2	4,86	9,72	229,60	459,30	RN	C2	H
Erdvinė konstrukcija ERDK/26	1	9,38	9,38	713,00	713,00	RN	C2	H
Erdvinė konstrukcija ERDK/27	1	9,21	9,21	699,00	699,00	RN	C2	H
Erdvinė konstrukcija ERDK/28	1	9,23	9,23	700,80	700,80	RN	C2	H
Erdvinė konstrukcija ERDK/29	1	9,62	9,62	727,30	727,30	RN	C2	H
Erdvinė konstrukcija ERDK/30	1	9,63	9,63	728,00	728,00	RN	C2	H
Erdvinė konstrukcija ERDK/31	1	9,38	9,38	713,00	713,00	RN	C2	H
Erdvinė konstrukcija ERDK/32	1	9,21	9,21	699,00	699,00	RN	C2	H
Erdvinė konstrukcija ERDK/33	1	9,16	9,16	695,60	695,60	RN	C2	H

Erdvinė konstrukcija ERDK/34	1	9,16	9,16	695,70	695,70	RN	C2	H
Erdvinė konstrukcija ERDK/35	1	9,23	9,23	700,80	700,80	RN	C2	H
Erdvinė konstrukcija ERDK/36	1	9,62	9,62	727,30	727,30	RN	C2	H
Erdvinė konstrukcija ERDK/37	1	9,63	9,63	728,10	728,10	RN	C2	H
Erdvinė konstrukcija ERDK/38	2	4,52	9,04	213,70	427,30	RN	C2	H
Erdvinė konstrukcija ERDK/39	2	3,33	6,66	157,90	315,80	RN	C2	H
Erdvinė konstrukcija ERDK/40	2	4,37	8,74	206,70	413,40	RN	C2	H
Erdvinė konstrukcija ERDK/41	1	15,81	15,81	1218,80	1218,80	RN	C2	H
Erdvinė konstrukcija ERDK/42	2	3,27	6,54	155,00	310,00	RN	C2	H
Erdvinė konstrukcija ERDK/43	2	4,29	8,59	203,00	406,10	RN	C2	H
Erdvinė konstrukcija ERDK/44	2	3,64	7,27	172,10	344,30	RN	C2	H
Erdvinė konstrukcija ERDK/45	1	7,00	7,00	339,40	339,40	RN	C2	H
Erdvinė konstrukcija ERDK/46	1	7,00	7,00	339,40	339,40	RN	C2	H
Erdvinė konstrukcija ERDK/47	2	4,33	8,66	204,60	409,30	RN	C2	H
Erdvinė konstrukcija ERDK/48	4	3,26	13,03	154,40	617,70	RN	C2	H
Erdvinė konstrukcija ERDK/49	4	3,40	13,59	161,00	643,90	RN	C2	H
Erdvinė konstrukcija ERDK/50	6	4,51	27,08	213,30	1279,70	RN	C2	H
Erdvinė konstrukcija ERDK/51	10	3,43	34,25	162,30	1622,90	RN	C2	H
Erdvinė konstrukcija ERDK/52	2	4,53	9,06	214,00	428,10	RN	C2	H
Erdvinė konstrukcija ERDK/53	1	4,34	4,34	205,00	205,00	RN	C2	H

Erdvinė konstrukcija ERDK/55	10	4,30	43,02	203,40	2033,60	RN	C2	H
Erdvinė konstrukcija ERDK/56	6	4,32	25,93	204,30	1225,80	RN	C2	H
Erdvinė konstrukcija ERDK/57	5	1,16	5,78	57,40	286,80	RN	C2	H
Erdvinė konstrukcija ERDK/58	1	15,81	15,81	1218,80	1218,80	RN	C2	H
Fasado elementas FE/1	1	7,11	7,11	282,20	282,20	RN	C2	H
Fasado elementas FE/2	1	7,48	7,48	297,20	297,20	RN	C2	H
Fasado elementas FE/3	1	7,78	7,78	309,30	309,30	RN	C2	H
Fasado elementas FE/4	1	7,48	7,48	297,20	297,20	R30	C2	H
Fasado elementas FE/5	1	7,78	7,78	309,30	309,30	R30	C2	H
Fasado elementas FE/6	1	7,11	7,11	282,20	282,20	R30	C2	H
Fasado elementas FE/7	1	6,78	6,78	269,10	269,10	R30	C2	H
Fasado elementas FE/8	1	6,78	6,78	269,10	269,10	RN	C2	H
Fasado elementas FE/9	2	5,92	11,85	235,80	471,70	RN	C2	H
Fasado elementas FE/10	2	6,61	13,22	263,10	526,10	RN	C2	H
Fasado elementas FE/11	1	6,70	6,70	266,70	266,70	RN	C2	H
Fasado elementas FE/12	2	5,55	11,10	220,10	440,20	RN	C2	H
Kolona FK/18	1	7,57	7,57	430,90	430,90	R60	C2	H
Kolona FK/21	1	7,70	7,70	456,80	456,80	R60	C2	H
Kolona FK/22	1	5,48	5,48	260,00	260,00	R30	C2	H
Kolona FK/24	1	0,86	0,86	38,70	38,70	R30	C2	H
Kolona FK/25	1	3,78	3,78	150,60	150,60	R30	C2	H
Kolona FK/26	1	8,04	8,04	359,10	359,10	R30	C2	H
Kolona FK/27	1	4,86	4,86	232,90	232,90	R30	C2	H
Kolona FK/34	1	12,52	12,52	584,10	584,10	RN	C2	H
Kolona FK/35	1	5,52	5,52	262,20	262,20	R30	C2	H
Kolona FK/36	1	5,06	5,06	237,40	237,40	RN	C2	H
Kolona FK/37	1	5,31	5,31	248,80	248,80	RN	C2	H
Kolona FK/38	1	5,55	5,55	260,10	260,10	RN	C2	H
Kolona FK/39	1	5,77	5,77	270,70	270,70	RN	C2	H
Kolona FK/40	1	12,52	12,52	584,10	584,10	RN	C2	H
Kolona FK/49	1	3,85	3,85	151,20	151,20	R30	C2	H
Kolona FK/50	1	3,85	3,85	151,10	151,10	RN	C2	H
Kolona FK/55	2	4,62	9,24	210,60	421,10	RN	C2	H
Kolona FK/58	1	7,53	7,53	353,30	353,30	RN	C2	H
Kolona FK/59	1	4,65	4,65	219,70	219,70	RN	C2	H

Kolona FK/60	1	7,69	7,69	362,00	362,00	RN	C2	H
Kolona FK/62	18	4,65	83,76	219,70	3954,00	RN	C2	H
Kolona FK/64	1	7,08	7,08	322,40	322,40	RN	C2	H
Kolona FK/65	1	7,15	7,15	325,70	325,70	R30	C2	H
Kolona FK/66	15	8,33	124,91	380,80	5711,60	RN	C2	H
Kolona FK/67	1	7,53	7,53	353,30	353,30	R30	C2	H
Kolona FK/68	1	0,91	0,91	40,60	40,60	R30	C2	H
Kolona FK/69	1	5,06	5,06	237,40	237,40	RN	C2	H
Kolona FK/70	1	7,75	7,75	459,90	459,90	R60	C2	H
Kolona FK/71	1	7,75	7,75	459,90	459,90	R60	C2	H
Kolona FK/72	1	7,63	7,63	452,40	452,40	R60	C2	H
Kolona FK/73	1	7,32	7,32	421,30	421,30	R60	C2	H
Kolona FK/74	1	7,57	7,57	430,90	430,90	R60	C2	H
Kolona FK/75	1	7,96	7,96	457,30	457,30	R60	C2	H
Kolona FK/76	1	7,96	7,96	457,30	457,30	R60	C2	H
Kolona FK/77	1	7,32	7,32	421,30	421,30	R60	C2	H
Kolona FK/78	1	3,96	3,96	160,10	160,10	R30	C2	H
Kolona FK/79	1	5,55	5,55	260,10	260,10	R30	C2	H
Kolona FK/81	1	4,65	4,65	219,70	219,70	R30	C2	H
Kolona FK/82	1	7,57	7,57	355,60	355,60	RN	C2	H
Kolona FK/83	1	7,57	7,57	355,60	355,60	RN	C2	H
Kolona FK/84	14	7,53	105,44	353,30	4945,90	RN	C2	H
Kolona FK/85	2	7,53	15,06	353,30	706,60	R30	C2	H
Kolona FK/86	1	12,65	12,65	591,00	591,00	RN	C2	H
Kolona FK/87	1	12,65	12,65	591,00	591,00	R30	C2	H
Kolona FK/88	1	8,33	8,33	380,80	380,80	R30	C2	H
Kolona FK/89	13	7,69	99,97	362,00	4705,90	RN	C2	H
Kolona FK/90	1	7,69	7,69	362,00	362,00	R30	C2	H
Kolona FK/91	1	4,65	4,65	219,70	219,70	RN	C2	H
Kolona FK/92	1	6,44	6,44	303,60	303,60	RN	C2	H
Kolona FK/93	1	6,51	6,51	306,90	306,90	R30	C2	H
Kolona FK/94	2	4,20	8,39	198,00	396,10	RN	C2	H
Kolona FK/95	1	8,37	8,37	383,00	383,00	RN	C2	H
Kolona FK/96	1	8,37	8,37	383,00	383,00	RN	C2	H
Kolona FK/97	1	7,73	7,73	364,30	364,30	RN	C2	H
Kolona FK/98	1	7,73	7,73	364,30	364,30	RN	C2	H
Kolona FK/99	2	4,80	9,60	229,40	458,80	RN	C2	H
Kolona FK/100	2	4,67	9,35	223,60	447,20	RN	C2	H
Kolona FK/101	2	4,57	9,14	218,60	437,20	RN	C2	H
Kolona FK/102	2	4,35	8,70	208,50	416,90	RN	C2	H
Kolona FK/103	2	4,12	8,25	197,80	395,50	RN	C2	H
Kolona FK/104	1	7,69	7,69	362,00	362,00	RN	C2	H
Ilginis IL/1	7	14,64	102,48	675,20	4726,70	RN	C2	H
Ilginis IL/2	3	12,29	36,88	567,00	1701,10	RN	C2	H
Ilginis IL/3	1	8,68	8,68	400,50	400,50	RN	C2	H
Ilginis IL/4	21	14,64	307,45	675,20	14180,00	RN	C2	H
Ilginis IL/5	1	15,07	15,07	694,90	694,90	R30	C2	H

Ilginis IL/6	1	15,07	15,07	694,90	694,90	RN	C2	H
Ilginis IL/7	1	14,64	14,64	675,20	675,20	RN	C2	H
Ilginis IL/8	8	14,64	117,13	675,20	5401,90	RN	C2	H
Ilginis IL/9	7	14,64	102,48	675,20	4726,70	RN	C2	H
Ilginis IL/10	7	14,64	102,48	675,20	4726,70	RN	C2	H
Ilginis IL/11	4	12,29	49,17	566,90	2267,80	RN	C2	H
Ilginis IL/12	1	8,69	8,69	400,60	400,60	RN	C2	H
Ilginis IL/13	8	14,66	117,24	675,90	5407,30	RN	C2	H
Ilginis IL/14	1	15,07	15,07	694,90	694,90	RN	C2	H
Ilginis IL/15	1	15,07	15,07	694,90	694,90	R30	C2	H
Ilginis IL/16	7	14,66	102,59	675,90	4731,40	RN	C2	H
Ilginis IL/17	24	14,64	351,38	675,20	16205,70	RN	C2	H
Ilginis IL/18	8	14,62	116,95	674,20	5393,80	RN	C2	H
Ilginis IL/19	7	14,62	102,33	674,20	4719,60	RN	C2	H
Ilginis IL/20	1	8,68	8,68	400,50	400,50	RN	C2	H
Ilginis IL/21	3	8,68	26,05	400,50	1201,60	RN	C2	H
Ilginis IL/22	1	8,97	8,97	411,60	411,60	RN	C2	H
Ilginis IL/23	1	8,69	8,69	400,60	400,60	RN	C2	H
Ilginis IL/24	1	8,86	8,86	407,50	407,50	RN	C2	H
Ilginis IL/25	1	8,86	8,86	407,50	407,50	RN	C2	H
Ilginis IL/26	1	8,68	8,68	400,50	400,50	RN	C2	H
Ilginis IL/27	1	8,97	8,97	411,60	411,60	RN	C2	H
Ilginis IL/28	3	8,68	26,05	400,50	1201,60	RN	C2	H
Ilginis IL/29	1	8,68	8,68	400,50	400,50	RN	C2	H
Ilginis IL/30	1	12,29	12,29	567,00	567,00	RN	C2	H
Ilginis IL/31	5	14,64	73,20	675,20	3376,20	RN	C2	H
Ilginis IL/32	1	15,35	15,35	705,90	705,90	RN	C2	H
Ilginis IL/33	2	15,07	30,13	694,90	1389,70	RN	C2	H
Ilginis IL/34	1	15,35	15,35	705,90	705,90	R30	C2	H
Ilginis IL/35	1	15,21	15,21	700,40	700,40	RN	C2	H
Ilginis IL/36	1	15,21	15,21	700,40	700,40	RN	C2	H
Ilginis IL/37	2	15,07	30,13	694,90	1389,70	RN	C2	H
Ilginis IL/38	1	15,35	15,35	705,90	705,90	RN	C2	H
Ilginis IL/39	1	15,35	15,35	705,90	705,90	R30	C2	H
Ilginis IL/40	4	12,29	49,17	567,00	2267,90	RN	C2	H
Ilginis IL/41	4	12,29	49,17	567,00	2267,90	RN	C2	H
Ilginis IL/42	1	15,07	15,07	694,90	694,90	R30	C2	H
Ilginis IL/43	1	15,07	15,07	694,90	694,90	R30	C2	H
Ilginis IL/52	1	14,66	14,66	675,90	675,90	RN	C2	H
Ilginis IL/53	8	14,62	116,95	674,20	5393,80	RN	C2	H
Ilginis IL/54	7	14,62	102,33	674,20	4719,60	RN	C2	H
Ilginis IL/55	1	14,62	14,62	674,20	674,20	RN	C2	H
Ilginis IL/56	1	14,62	14,62	674,20	674,20	RN	C2	H
Konstrukcija KON/1	12	0,38	4,52	15,90	190,20	RN	C3 HDG	H
Mont. plokštėlė MEL/49	36	0,76	27,22	68,50	2464,60	R60	C2	H
Mont. plokštėlė MEL/50	72	0,35	25,26	40,20	2891,70	R60	C2	H

Mont. plokštėlė MEL/51	36	0,29	10,60	13,20	476,70	R60	C2	H
Mont. plokštėlė MEL/60	8	0,88	7,06	94,40	755,20	R60	C2	H
Mont. plokštėlė MEL/61	16	0,43	6,88	57,70	923,00	R60	C2	H
Mont. plokštėlė MEL/62	8	0,29	2,31	15,90	127,30	R60	C2	H
Plokštėlė MEL/63	1	0,34	0,34	25,30	25,30	RN	C2	H
Plokštėlė MEL/64	1	0,34	0,34	25,30	25,30	RN	C2	H
Mont. elementas MEL/65	32	0,05	1,61	1,80	56,40	RN	C2	H
Mont. plokštėlė MPL/6	140	0,22	30,10	4,10	572,50	RN	C2	H
Mont. plokštėlė MPL/7	70	0,23	15,80	8,20	572,50	RN	C2	H
Mont. plokštėlė MPL/8	32	0,14	4,38	9,00	287,50	R60	C2	H
Mont. plokštėlė MPL/9	16	0,16	2,56	5,90	94,90	R60	C2	H
Mont. plokštėlė MPL/10	16	0,33	5,28	18,40	294,00	R60	C2	H
Mont. plokštėlė MPL/11	36	0,32	11,42	22,90	823,20	R60	C2	H
Mont. plokštėlė MPL/20	36	0,52	18,76	38,10	1372,10	R60	C2	H
Mont. plokštėlė MPL/21	72	0,24	17,61	22,50	1617,10	R60	C2	H
Mont. plokštėlė MPL/22	36	0,24	8,47	8,80	316,50	R60	C2	H
Mont. plokštėlė MPL/23	2	0,30	0,61	11,10	22,20	RN	C2	H
Mont. plokštėlė MPL/24	4	0,29	1,16	5,60	22,20	RN	C2	H
Mont. plokštėlė MPL/25	72	0,15	10,76	13,50	970,30	R60	C2	H
Mont. plokštėlė MPL/26	36	0,14	5,19	5,30	192,00	R60	C2	H
Mont. plokštėlė MPL/27	36	0,11	3,91	0,30	11,70	R60	C2	H
Mont. plokštėlė MPL/28	8	0,35	2,77	30,60	245,00	R60	C2	H
Mont. plokštėlė MPL/29	16	0,16	2,59	18,00	287,50	R60	C2	H
Mont. plokštėlė MPL/30	8	0,15	1,20	8,00	64,00	R60	C2	H
Mont. plokštėlė MPL/31	8	0,66	5,32	60,10	480,40	R60	C2	H
Mont. plokštėlė MPL/32	16	0,31	4,94	35,20	563,70	R60	C2	H
Mont. plokštėlė MPL/33	8	0,24	1,95	13,20	105,50	R60	C2	H
Profilis PRF/1	1	3,78	3,78	149,70	149,70	RN	C2	H
Profilis PRF/45	1	3,50	3,50	138,60	138,60	RN	C2	H
Profilis PRF/46	1	3,78	3,78	149,70	149,70	RN	C2	H
Profilis PRF/47	1	3,78	3,78	149,70	149,70	RN	C2	H

Profilis PRF/48	1	4,06	4,06	160,70	160,70	RN	C2	H
Profilis PRF/49	1	4,06	4,06	160,70	160,70	RN	C2	H
Profilis PRF/50	2	3,97	7,93	157,00	314,10	RN	C2	H
Profilis PRF/51	1	3,78	3,78	149,70	149,70	RN	C2	H
Profilis PRF/52	1	3,78	3,78	149,70	149,70	RN	C2	H
Profilis PRF/53	1	3,78	3,78	149,70	149,70	RN	C2	H
Profilis PRF/54	1	3,78	3,78	149,70	149,70	RN	C2	H
Profilis PRF/55	1	3,78	3,78	149,70	149,70	RN	C2	H
Profilis PRF/56	1	3,80	3,80	150,30	150,30	RN	C2	H
Profilis PRF/57	1	3,80	3,80	150,30	150,30	RN	C2	H
Profilis PRF/58	2	3,50	7,00	138,60	277,30	RN	C2	H
Profilis PRF/59	2	3,50	7,00	138,70	277,30	RN	C2	H
Profilis PRF/60	1	3,50	3,50	138,70	138,70	R30	C2	H
Profilis PRF/61	1	3,97	3,97	157,10	157,10	RN	C2	H
Profilis PRF/62	1	3,97	3,97	157,10	157,10	R30	C2	H
Profilis PRF/63	1	3,51	3,51	139,20	139,20	R30	C2	H
Profilis PRF/64	1	3,51	3,51	139,20	139,20	RN	C2	H
Profilis PRF/65	1	3,50	3,50	138,60	138,60	RN	C2	H
Profilis PRF/66	1	0,87	0,87	34,50	34,50	R30	C2	H
Profilis PRF/67	1	2,51	2,51	99,50	99,50	R30	C2	H
Profilis PRF/68	1	2,39	2,39	94,80	94,80	R30	C2	H
Profilis PRF/69	1	0,99	0,99	39,20	39,20	R30	C2	H
Profilis PRF/70	1	3,50	3,50	138,60	138,60	R30	C2	H
Ryšys R/9	1	3,64	3,64	172,10	172,10	R60	C2	H
Ryšys R/10	1	8,82	8,82	546,30	546,30	R60	C2	H
Ryšys R/11	2	5,88	11,77	364,20	728,30	R60	C2	H
Ryšys R/12	1	3,69	3,69	220,40	220,40	R60	C2	H
Ryšys R/13	1	8,29	8,29	513,40	513,40	R60	C2	H
Ryšys R/14	2	5,63	11,26	348,50	696,90	R60	C2	H
Ryšys R/15	2	8,35	16,69	517,20	1034,40	R60	C2	H
Ryšys R/16	1	5,60	5,60	263,70	263,70	R60	C2	H
Ryšys R/17	3	10,16	30,47	629,60	1888,90	R60	C2	H
Ryšys R/18	1	6,87	6,87	421,20	421,20	R60	C2	H
Ryšys R/19	1	10,45	10,45	648,00	648,00	R60	C2	H
Ryšys R/20	1	8,84	8,84	547,90	547,90	R60	C2	H
Ryšys R/21	1	7,86	7,86	487,20	487,20	R60	C2	H
Ryšys R/22	2	7,72	15,43	478,00	956,00	R60	C2	H
Ryšys R/23	1	12,09	12,09	753,70	753,70	R60	C2	H
Ryšys R/24	2	9,82	19,65	609,00	1217,90	R60	C2	H
Ryšys R/25	1	8,30	8,30	514,50	514,50	R60	C2	H
Ryšys R/26	4	11,88	47,51	781,50	3126,10	R60	C2	H
Ryšys R/27	3	11,40	34,20	707,00	2121,00	R60	C2	H
Ryšys R/28	4	11,20	44,80	694,60	2778,40	R60	C2	H
Ryšys R/29	4	11,21	44,85	695,40	2781,50	R60	C2	H
Ryšys R/30	2	12,99	25,99	810,10	1620,10	R60	C2	H
Ryšys R/31	1	8,33	8,33	516,00	516,00	R60	C2	H
Ryšys R/32	2	8,94	17,89	554,40	1108,80	R60	C2	H

Ryšys R/33	1	8,94	8,94	554,40	554,40	R60	C2	H
Ryšys R/34	4	2,82	11,28	133,80	535,10	R60	C2	H
Ryšys R/35	3	6,34	19,01	298,10	894,20	R60	C2	H
Ryšys R/36	2	4,03	8,06	190,30	380,70	R60	C2	H
Ryšys R/37	2	8,34	16,67	516,60	1033,10	R60	C2	H
Ryšys R/38	2	8,34	16,67	516,60	1033,10	R60	C2	H
Ryšys R/39	1	5,66	5,66	266,50	266,50	R60	C2	H
Ryšys R/40	1	3,65	3,65	172,30	172,30	R60	C2	H
Ryšys R/41	1	7,96	7,96	493,00	493,00	R60	C2	H
Ryšys R/42	1	7,17	7,17	444,10	444,10	R60	C2	H
Ryšys R/43	1	7,17	7,17	444,10	444,10	R60	C2	H
Ryšys R/44	1	7,77	7,77	483,10	483,10	R60	C2	H
Ryšys R/45	1	3,42	3,42	203,70	203,70	R60	C2	H
Ryšys R/46	1	3,42	3,42	203,70	203,70	R60	C2	H
Ryšys R/47	6	6,38	38,30	255,40	1532,20	R60	C2	H
Ryšys R/48	1	10,45	10,45	648,00	648,00	R60	C2	H
Ryšys R/49	1	4,51	4,51	270,70	270,70	R60	C2	H
Ryšys R/50	3	4,14	12,43	162,70	488,00	R60	C2	H
Ryšys R/51	2	4,53	9,06	177,70	355,50	R60	C2	H
Ryšys R/52	3	4,00	12,01	157,20	471,70	R60	C2	H
Ryšys R/53	1	4,27	4,27	255,80	255,80	R60	C2	H
Ryšys R/54	2	4,30	8,59	168,60	337,30	R60	C2	H
Ryšys R/55	4	4,45	17,80	174,70	698,80	R60	C2	H
Ryšys R/56	4	9,69	38,74	587,40	2349,60	R60	C2	H
Ryšys R/58	1	16,11	16,11	1202,90	1202,90	R60	C2	H
Ryšys R/59	1	11,73	11,73	731,20	731,20	R60	C2	H
Ryšys R/60	1	10,10	10,10	612,90	612,90	R60	C2	H
Ryšys R/61	1	9,04	9,04	562,30	562,30	R60	C2	H
Ryšys R/62	2	3,44	6,88	205,20	410,40	R60	C2	H
Ryšys R/63	1	3,66	3,66	218,60	218,60	R60	C2	H
Ryšys R/64	1	9,44	9,44	583,80	583,80	R60	C2	H
Ryšys R/65	1	12,10	12,10	744,20	744,20	R60	C2	H
Ryšys R/66	2	1,48	2,96	72,80	145,50	R60	C2	H
Ryšys R/67	1	1,46	1,46	71,70	71,70	R60	C2	H
Ryšys R/68	1	3,72	3,72	175,90	175,90	R60	C2	H
Ryšys R/69	1	3,72	3,72	175,90	175,90	R60	C2	H
Ryšys R/70	2	6,81	13,62	320,30	640,60	R60	C2	H
Ryšys R/71	4	5,70	22,80	268,40	1073,50	R60	C2	H
Ryšys R/72	4	6,81	27,25	320,30	1281,20	R60	C2	H
Ryšys R/73	1	6,98	6,98	328,20	328,20	R60	C2	H
Ryšys R/74	2	7,01	14,01	329,40	658,80	R60	C2	H
Ryšys R/75	4	6,99	27,95	328,60	1314,20	R60	C2	H
Ryšys R/76	2	4,73	9,46	288,20	576,50	R60	C2	H
Ryšys R/77	1	11,40	11,40	707,00	707,00	R60	C2	H
Ryšys R/78	1	11,40	11,40	707,00	707,00	R60	C2	H
Ryšys R/79	1	13,56	13,56	845,30	845,30	R60	C2	H
Ryšys R/80	8	10,94	87,51	678,30	5426,40	R60	C2	H

Ryšys R/81	4	11,20	44,81	694,70	2779,00	R60	C2	H
Ryšys R/82	2	8,13	16,26	503,70	1007,30	R60	C2	H
Ryšys R/83	1	6,76	6,76	317,80	317,80	R60	C2	H
Ryšys R/84	1	16,11	16,11	1202,90	1202,90	R60	C2	H
Ryšys R/85	1	5,43	5,43	337,90	337,90	R60	C2	H
Ryšys R/86	2	11,31	22,62	701,50	1403,00	R60	C2	H
Ryšys R/87	2	12,99	25,99	810,10	1620,20	R60	C2	H
Ryšys R/88	4	5,42	21,69	337,40	1349,60	R60	C2	H
Ryšys R/89	1	13,33	13,33	830,90	830,90	R60	C2	H
Ryšys R/90	2	3,75	7,50	177,30	354,50	R60	C2	H
Ryšys R/91	1	3,72	3,72	175,60	175,60	R60	C2	H
Ryšys R/92	6	6,81	40,87	320,30	1921,80	R60	C2	H
Ryšys R/93	2	6,79	13,59	319,40	638,80	R60	C2	H
Ryšys R/94	1	3,64	3,64	172,10	172,10	R60	C2	H
Ryšys R/95	1	6,76	6,76	317,80	317,80	R60	C2	H
Ryšys R/96	2	6,98	13,96	328,20	656,50	R60	C2	H
Ryšys R/97	1	3,87	3,87	182,80	182,80	R60	C2	H
Ryšys R/98	1	6,76	6,76	317,80	317,80	R60	C2	H
Ryšys R/99	2	3,75	7,50	177,30	354,50	R60	C2	H
Ryšys R/100	1	3,74	3,74	176,60	176,60	R60	C2	H
Ryšys R/101	1	3,87	3,87	182,80	182,80	R60	C2	H
Ryšys R/102	2	3,90	7,79	184,00	368,10	R60	C2	H
Ryšys R/103	1	3,65	3,65	172,30	172,30	R60	C2	H
Ryšys R/104	1	3,72	3,72	175,60	175,60	R60	C2	H
Ryšys R/105	2	6,81	13,62	320,30	640,60	R60	C2	H
Ryšys R/106	2	6,79	13,59	319,40	638,80	R60	C2	H
Ryšys R/107	21	6,81	143,04	320,30	6726,20	R60	C2	H
Ryšys R/108	8	6,79	54,34	319,40	2555,30	R60	C2	H
Ryšys R/109	1	3,64	3,64	172,10	172,10	R60	C2	H
Ryšys R/110	2	5,67	11,35	267,10	534,20	R60	C2	H
Ryšys R/111	5	6,98	34,90	328,20	1640,80	R60	C2	H
Ryšys R/112	10	6,81	68,12	320,30	3203,20	R60	C2	H
Ryšys R/113	10	7,01	70,06	329,40	3293,80	R60	C2	H
Ryšys R/114	4	6,99	27,95	328,60	1314,20	R60	C2	H
Ryšys R/115	3	6,76	20,27	317,80	953,30	R60	C2	H
Ryšys R/116	1	3,74	3,74	176,60	176,60	R60	C2	H
Ryšys R/117	1	6,92	6,92	325,20	325,20	R60	C2	H
Ryšys R/118	1	6,38	6,38	255,40	255,40	R60	C2	H
Ryšys R/119	2	6,40	12,81	256,20	512,40	R60	C2	H
Ryšys R/120	1	6,92	6,92	325,20	325,20	R60	C2	H
Ryšys R/121	1	2,81	2,81	133,30	133,30	R60	C2	H
Ryšys R/122	1	2,81	2,81	133,30	133,30	R60	C2	H
Ryšys R/123	1	6,94	6,94	326,10	326,10	R60	C2	H
Ryšys R/124	6	6,81	40,87	320,30	1921,80	R60	C2	H
Ryšys R/125	2	6,98	13,96	328,20	656,30	R60	C2	H
Ryšys R/126	2	7,01	14,01	329,40	658,80	R60	C2	H
Ryšys R/127	2	6,79	13,59	319,40	638,80	R60	C2	H

Ryšys R/128	1	6,92	6,92	325,50	325,50	R60	C2	H
Ryšys R/129	1	6,76	6,76	317,80	317,80	R60	C2	H
Ryšys R/130	2	6,81	13,62	320,30	640,60	R60	C2	H
Ryšys R/131	1	2,80	2,80	132,90	132,90	R60	C2	H
Ryšys R/132	2	2,81	5,61	133,20	266,30	R60	C2	H
Ryšys R/133	2	6,90	13,80	324,30	648,60	R60	C2	H
Ryšys R/134	1	6,93	6,93	326,00	326,00	R60	C2	H
Ryšys R/135	1	6,95	6,95	326,70	326,70	R60	C2	H
Ryšys R/136	2	6,94	13,88	326,30	652,50	R60	C2	H
Ryšys R/137	3	6,92	20,75	325,20	975,70	R60	C2	H
Ryšys R/138	1	8,30	8,30	514,50	514,50	R60	C2	H
Ryšys R/139	2	10,94	21,88	678,30	1356,60	R60	C2	H
Ryšys R/140	4	10,94	43,75	678,30	2713,20	R60	C2	H
Ryšys R/141	8	11,20	89,62	694,70	5557,90	R60	C2	H
Ryšys R/142	1	11,20	11,20	694,80	694,80	R60	C2	H
Ryšys R/143	2	8,48	16,96	525,40	1050,80	R60	C2	H
Ryšys R/144	1	3,40	3,40	210,00	210,00	R60	C2	H
Ryšys R/145	1	3,47	3,47	211,30	211,30	R60	C2	H
Ryšys R/146	1	8,30	8,30	514,50	514,50	R60	C2	H
Ryšys R/147	1	13,00	13,00	810,60	810,60	R60	C2	H
Ryšys R/148	1	13,00	13,00	810,60	810,60	R60	C2	H
Ryšys R/149	1	6,87	6,87	421,20	421,20	R60	C2	H
Ryšys R/150	2	11,94	23,87	744,10	1488,10	R60	C2	H
Ryšys R/151	1	13,01	13,01	811,00	811,00	R60	C2	H
Ryšys R/152	1	13,01	13,01	811,00	811,00	R60	C2	H
Ryšys R/153	2	5,69	11,37	267,70	535,40	R60	C2	H
Ryšys R/154	1	9,69	9,69	587,40	587,40	R60	C2	H
Ryšys R/155	2	9,69	19,37	587,40	1174,80	R60	C2	H
Ryšys R/156	2	16,04	32,07	1197,30	2394,60	R60	C2	H
Ryšys R/161	1	10,90	10,90	675,80	675,80	R60	C2	H
Ryšys R/162	1	11,40	11,40	707,00	707,00	R60	C2	H
Ryšys R/163	1	9,69	9,69	587,40	587,40	R60	C2	H
Ryšys R/164	1	4,00	4,00	157,20	157,20	R60	C2	H
Ryšys R/165	1	6,34	6,34	298,00	298,00	R60	C2	H
Ryšys R/166	3	6,31	18,94	296,90	890,80	R60	C2	H
Ryšys R/167	1	4,03	4,03	190,30	190,30	R60	C2	H
Ryšys R/168	1	6,31	6,31	296,90	296,90	R60	C2	H
Ryšys R/169	2	2,80	5,60	132,90	265,70	R60	C2	H
Ryšys R/170	1	4,14	4,14	162,70	162,70	R60	C2	H
Ryšys R/171	3	5,43	16,29	255,80	767,30	R60	C2	H
Ryšys R/172	1	3,02	3,02	143,00	143,00	R60	C2	H
Ryšys R/173	1	2,81	2,81	133,50	133,50	R60	C2	H
Ryšys R/174	1	3,94	3,94	154,90	154,90	R60	C2	H
Ryšys R/175	3	1,48	4,43	72,70	218,00	R60	C2	H
Ryšys R/176	1	1,46	1,46	71,60	71,60	R60	C2	H
Ryšys R/177	1	15,83	15,83	1171,70	1171,70	R60	C2	H
Ryšys R/178	1	5,43	5,43	255,80	255,80	R60	C2	H

Ryšys R/179	2	11,72	23,44	730,60	1461,20	R60	C2	H
Ryšys R/180	1	9,04	9,04	562,30	562,30	R60	C2	H
Ryšys R/181	1	6,98	6,98	328,20	328,20	R60	C2	H
Ryšys R/182	1	6,76	6,76	317,80	317,80	R60	C2	H
Ryšys R/183	8	11,21	89,71	695,40	5563,00	R60	C2	H
Ryšys R/184	1	13,33	13,33	830,90	830,90	R60	C2	H
Ryšys R/185	1	4,03	4,03	190,30	190,30	R60	C2	H
Ryšys R/186	1	6,92	6,92	325,20	325,20	R60	C2	H
Ryšys R/187	1	6,92	6,92	325,30	325,30	R60	C2	H
Ryšys R/188	1	6,81	6,81	320,30	320,30	R60	C2	H
Ryšys R/189	1	6,76	6,76	317,80	317,80	R60	C2	H
Ryšys R/190	1	6,76	6,76	317,80	317,80	R60	C2	H
Ryšys R/191	1	6,98	6,98	328,20	328,20	R60	C2	H
Ryšys R/192	2	6,98	13,96	328,20	656,50	R60	C2	H
Ryšys R/193	2	6,31	12,62	296,90	593,90	R60	C2	H
Ryšys R/194	6	6,96	41,76	327,30	1963,50	R60	C2	H
Ryšys R/195	1	3,02	3,02	143,00	143,00	R60	C2	H
Ryšys R/196	1	3,02	3,02	143,00	143,00	R60	C2	H
Ryšys R/197	1	3,02	3,02	143,00	143,00	R60	C2	H
Ryšys R/198	1	6,95	6,95	326,70	326,70	R60	C2	H
Ryšys R/199	1	6,92	6,92	325,30	325,30	R60	C2	H
Ryšys R/200	5	6,92	34,61	325,50	1627,30	R60	C2	H
Ryšys R/201	2	6,83	13,65	321,00	641,90	R60	C2	H
Ryšys R/202	1	2,81	2,81	133,50	133,50	R60	C2	H
Ryšys R/203	1	6,76	6,76	317,80	317,80	R60	C2	H
Ryšys R/204	1	6,76	6,76	317,80	317,80	R60	C2	H
Ryšys R/205	1	6,31	6,31	296,90	296,90	R60	C2	H
Ryšys R/206	1	6,31	6,31	296,90	296,90	R60	C2	H
Ryšys R/207	2	6,76	13,52	317,80	635,60	R60	C2	H
Ryšys R/208	1	3,62	3,62	171,00	171,00	R60	C2	H
Ryšys R/209	4	6,76	27,03	317,80	1271,10	R60	C2	H
Ryšys R/210	3	6,76	20,27	317,80	953,30	R60	C2	H
Ryšys R/211	1	5,60	5,60	263,70	263,70	R60	C2	H
Ryšys R/212	1	5,60	5,60	263,70	263,70	R60	C2	H
Ryšys R/213	1	6,90	6,90	324,30	324,30	R60	C2	H
Ryšys R/214	1	6,90	6,90	324,30	324,30	R60	C2	H
Ryšys R/215	1	6,92	6,92	325,50	325,50	R60	C2	H
Ryšys R/216	1	2,86	2,86	136,00	136,00	R60	C2	H
Ryšys R/217	1	15,83	15,83	1171,70	1171,70	R60	C2	H
Ryšys R/218	2	11,40	22,80	707,00	1414,00	R60	C2	H
Ryšys R/219	1	8,94	8,94	554,40	554,40	R60	C2	H
Ryšys R/220	2	8,94	17,89	554,40	1108,80	R60	C2	H
Ryšys R/221	5	10,90	54,49	675,80	3378,80	R60	C2	H
Ryšys R/222	4	11,02	44,08	683,40	2733,60	R60	C2	H
Ryšys R/223	11	8,30	91,34	514,50	5659,70	R60	C2	H
Ryšys R/224	1	15,99	15,99	1193,70	1193,70	R60	C2	H
Ryšys R/225	2	11,00	21,99	681,90	1363,70	R60	C2	H

Ryšys R/226	2	10,94	21,88	678,40	1356,70	R60	C2	H
Ryšys R/227	3	11,20	33,61	694,80	2084,50	R60	C2	H
Ryšys R/228	1	3,40	3,40	210,00	210,00	R60	C2	H
Ryšys R/229	2	11,40	22,80	707,00	1414,00	R60	C2	H
Ryšys R/230	2	11,40	22,80	707,00	1414,00	R60	C2	H
Ryšys R/231	6	9,14	54,82	566,30	3398,00	R60	C2	H
Ryšys R/232	2	11,53	23,06	715,00	1430,00	R60	C2	H
Ryšys R/233	2	11,25	22,49	697,40	1394,80	R60	C2	H
Ryšys R/234	1	11,25	11,25	697,40	697,40	R60	C2	H
Ryšys R/235	1	11,25	11,25	697,40	697,40	R60	C2	H
Ryšys R/236	9	11,20	100,84	694,80	6253,50	R60	C2	H
Ryšys R/237	1	11,20	11,20	694,80	694,80	R60	C2	H
Ryšys R/238	1	11,23	11,23	696,40	696,40	R60	C2	H
Ryšys R/239	1	11,23	11,23	696,30	696,30	R60	C2	H
Ryšys R/240	1	11,24	11,24	697,20	697,20	R60	C2	H
Ryšys R/241	1	11,24	11,24	697,20	697,20	R60	C2	H
Ryšys R/242	1	12,32	12,32	757,80	757,80	R60	C2	H
Ryšys R/243	1	3,40	3,40	210,00	210,00	R60	C2	H
Ryšys R/244	1	5,73	5,73	354,70	354,70	R60	C2	H
Ryšys R/245	1	5,60	5,60	346,50	346,50	R60	C2	H
Ryšys R/246	1	5,56	5,56	343,90	343,90	R60	C2	H
Ryšys R/247	1	5,55	5,55	343,70	343,70	R60	C2	H
Ryšys R/248	1	13,57	13,57	845,80	845,80	R60	C2	H
Ryšys R/249	1	3,94	3,94	154,90	154,90	R60	C2	H
Ryšys R/250	1	12,09	12,09	753,70	753,70	R60	C2	H
Ryšys R/251	2	13,01	26,02	811,00	1622,10	R60	C2	H
Ryšys R/252	1	11,73	11,73	731,20	731,20	R60	C2	H
Ryšys R/253	3	5,42	16,26	337,40	1012,20	R60	C2	H
Ryšys R/254	1	9,69	9,69	587,40	587,40	R60	C2	H
Ryšys R/255	3	9,69	29,06	587,40	1762,20	R60	C2	H
Ryšys R/256	1	9,69	9,69	587,40	587,40	R60	C2	H
Ryšys R/257	1	9,69	9,69	587,40	587,40	R60	C2	H
Ryšys R/258	2	1,48	2,95	72,70	145,40	R60	C2	H
Ryšys R/259	1	10,10	10,10	612,90	612,90	R60	C2	H
Ryšys R/260	2	4,31	8,61	169,10	338,20	R60	C2	H
Ryšys R/261	1	3,94	3,94	154,90	154,90	R60	C2	H
Ryšys R/262	1	3,94	3,94	154,90	154,90	R60	C2	H
Ryšys R/263	1	10,10	10,10	612,90	612,90	R60	C2	H
Ryšys R/264	1	1,46	1,46	71,60	71,60	R60	C2	H
Ryšys R/265	4	10,10	40,41	612,90	2451,50	R60	C2	H
Ryšys R/266	1	4,27	4,27	255,80	255,80	R60	C2	H
Ryšys R/267	1	4,48	4,48	269,00	269,00	R60	C2	H
Ryšys R/268	1	1,46	1,46	71,60	71,60	R60	C2	H
Ryšys R/269	1	7,96	7,96	493,00	493,00	R60	C2	H
Ryšys R/270	2	9,51	19,01	592,40	1184,80	R60	C2	H
Ryšys R/271	1	15,99	15,99	1193,70	1193,70	R60	C2	H
Ryšys R/272	1	7,86	7,86	487,20	487,20	R60	C2	H

Ryšys R/273	1	10,20	10,20	632,30	632,30	R60	C2	H
Ryšys R/274	2	4,27	8,55	256,20	512,30	R60	C2	H
Sija S/83	1	156,23	156,23	11331,20	11331,20	RN	C2	H
Sija S/84	1	28,92	28,92	1568,60	1568,60	R60	C2	H
Sija S/85	1	33,70	33,70	1840,00	1840,00	R60	C2	H
Sija S/86	1	33,68	33,68	1839,10	1839,10	R60	C2	H
Sija S/87	1	28,92	28,92	1568,60	1568,60	R60	C2	H
Sija S/91	1	17,43	17,43	919,50	919,50	R60	C2	H
Sija S/100	1	28,92	28,92	1568,80	1568,80	R60	C2	H
Sija S/102	1	33,69	33,69	1839,40	1839,40	R60	C2	H
Sija S/108	1	33,68	33,68	1838,60	1838,60	R60	C2	H
Sija S/148	1	28,92	28,92	1568,70	1568,70	R60	C2	H
Sija S/149	1	23,86	23,86	1358,60	1358,60	R60	C2	H
Sija S/150	1	23,86	23,86	1358,60	1358,60	R60	C2	H
Sija S/151	1	38,22	38,22	2012,00	2012,00	R60	C2	H
Sija S/152	1	37,61	37,61	1982,80	1982,80	R60	C2	H
Sija S/153	1	34,46	34,46	1799,20	1799,20	R60	C2	H
Sija S/154	1	34,18	34,18	1785,80	1785,80	R60	C2	H
Sija S/155	1	156,34	156,34	11336,70	11336,70	RN	C2	H
Santvara SN/12	1	39,16	39,16	3460,30	3460,30	R60	C2	H
Santvara SN/13	1	68,27	68,27	8701,90	8701,90	R60	C2	H
Santvara SN/14	1	84,34	84,34	10477,50	10477,50	R60	C2	H
Santvara SN/15	1	37,03	37,03	4736,20	4736,20	R60	C2	H
Santvara SN/19	1	37,03	37,03	4736,20	4736,20	R60	C2	H
Santvara SN/22	1	39,10	39,10	3452,10	3452,10	R60	C2	H
Santvara SN/23	1	36,21	36,21	2532,30	2532,30	R60	C2	H
Santvara SN/24	1	36,17	36,17	2527,90	2527,90	R60	C2	H
Santvara SN/25	1	78,86	78,86	5838,00	5838,00	R60	C2	H
Santvara SN/26	1	32,56	32,56	2266,80	2266,80	R60	C2	H
Santvara SN/27	1	46,21	46,21	3457,60	3457,60	R60	C2	H
Santvara SN/28	1	79,02	79,02	5853,70	5853,70	R60	C2	H
Santvara SN/29	1	51,66	51,66	3734,20	3734,20	R60	C2	H
Santvara SN/30	1	36,35	36,35	2690,80	2690,80	R60	C2	H
Santvara SN/32	1	78,86	78,86	5838,00	5838,00	R60	C2	H
Santvara SN/33	1	65,99	65,99	4557,10	4557,10	R60	C2	H
Santvara SN/34	1	66,91	66,91	4635,10	4635,10	R60	C2	H
Santvara SN/35	1	36,90	36,90	2583,10	2583,10	R60	C2	H
Santvara SN/36	1	66,87	66,87	4619,40	4619,40	R60	C2	H
Santvara SN/37	1	79,43	79,43	5891,80	5891,80	R60	C2	H
Santvara SN/38	1	32,92	32,92	2276,80	2276,80	R60	C2	H
Santvara SN/39	1	36,09	36,09	2657,90	2657,90	R60	C2	H
Santvara SN/40	1	45,57	45,57	3415,50	3415,50	R60	C2	H
Santvara SN/41	1	51,36	51,36	3716,30	3716,30	R60	C2	H
Santvara SN/42	1	45,57	45,57	3415,30	3415,30	R60	C2	H
Santvara SN/43	3	32,92	98,75	2276,70	6830,20	R60	C2	H
Santvara SN/44	1	79,43	79,43	5891,90	5891,90	R60	C2	H
Santvara SN/45	1	36,87	36,87	2578,90	2578,90	R60	C2	H

Santvara SN/46	1	66,90	66,90	4628,40	4628,40	R60	C2	H
Santvara SN/47	2	35,83	71,65	2494,10	4988,20	R60	C2	H
Santvara SN/48	2	32,92	65,83	2276,80	4553,50	R60	C2	H
Santvara SN/49	1	45,49	45,49	3410,50	3410,50	R60	C2	H
Santvara SN/50	1	45,49	45,49	3410,50	3410,50	R60	C2	H
Santvara SN/51	1	51,41	51,41	3714,10	3714,10	R60	C2	H
Santvara SN/52	1	79,02	79,02	5853,70	5853,70	R60	C2	H
Santvara SN/53	1	66,02	66,02	4559,10	4559,10	R60	C2	H
Santvara SN/54	1	36,15	36,15	2513,60	2513,60	R60	C2	H
Santvara SN/55	1	66,02	66,02	4559,10	4559,10	R60	C2	H
Santvara SN/56	1	66,91	66,91	4635,10	4635,10	R60	C2	H
Santvara SN/57	1	32,31	32,31	2252,60	2252,60	R60	C2	H
Santvara SN/59	1	45,40	45,40	3421,00	3421,00	R60	C2	H
Santvara SN/60	1	66,88	66,88	4624,00	4624,00	R60	C2	H
Santvara SN/61	1	45,38	45,38	3419,90	3419,90	R60	C2	H
Santvara SN/63	1	66,88	66,88	4624,00	4624,00	R60	C2	H
Santvara SN/64	1	66,87	66,87	4619,40	4619,40	R60	C2	H
Santvara SN/65	1	66,02	66,02	4559,10	4559,10	R60	C2	H
Santvara SN/66	1	78,86	78,86	5838,10	5838,10	R60	C2	H
Santvara SN/67	1	35,79	35,79	2489,70	2489,70	R60	C2	H
Santvara SN/68	1	78,86	78,86	5838,00	5838,00	R60	C2	H
Santvara SN/71	1	45,36	45,36	3418,30	3418,30	R60	C2	H
Santvara SN/72	1	66,02	66,02	4559,10	4559,10	R60	C2	H
Santvara SN/73	1	45,38	45,38	3419,90	3419,90	R60	C2	H
Santvara SN/74	1	78,61	78,61	5816,70	5816,70	R60	C2	H
Santvara SN/75	1	51,41	51,41	3714,00	3714,00	R60	C2	H
Santvara SN/76	1	78,61	78,61	5816,60	5816,60	R60	C2	H
Santvara SN/77	1	51,41	51,41	3714,00	3714,00	R60	C2	H
Santvara SN/78	1	36,89	36,89	2726,00	2726,00	R60	C2	H
Santvara SN/79	1	36,48	36,48	2541,60	2541,60	R60	C2	H
Santvara SN/80	1	66,02	66,02	4559,10	4559,10	R60	C2	H
Santvara SN/81	1	79,43	79,43	5887,70	5887,70	R60	C2	H
Santvara SN/82	1	45,57	45,57	3415,50	3415,50	R60	C2	H
Santvara SN/83	1	45,57	45,57	3415,40	3415,40	R60	C2	H
Santvara SN/84	1	79,43	79,43	5887,70	5887,70	R60	C2	H
Santvara SN/85	1	36,15	36,15	2513,70	2513,70	R60	C2	H
Santvara SN/86	1	66,90	66,90	4628,40	4628,40	R60	C2	H
Santvara SN/87	1	46,21	46,21	3457,60	3457,60	R60	C2	H
Santvara SN/89	1	36,11	36,11	2509,20	2509,20	R60	C2	H
Santvara SN/90	1	36,52	36,52	2546,00	2546,00	R60	C2	H
Santvara SN/91	1	79,33	79,33	5870,70	5870,70	R60	C2	H
Santvara SN/92	1	46,21	46,21	3457,60	3457,60	R60	C2	H
Santvara SN/93	1	45,57	45,57	3415,50	3415,50	R60	C2	H
Santvara SN/94	1	52,31	52,31	3779,10	3779,10	R60	C2	H
Santvara SN/95	1	46,21	46,21	3457,60	3457,60	R60	C2	H
Santvara SN/96	1	79,32	79,32	5869,80	5869,80	R60	C2	H
Santvara SN/97	1	35,79	35,79	2489,70	2489,70	R60	C2	H

Santvara SN/98	1	36,89	36,89	2579,80	2579,80	R60	C2	H
Santvara SN/99	1	36,85	36,85	2575,30	2575,30	R60	C2	H
Santvara SN/100	1	36,21	36,21	2532,40	2532,40	R60	C2	H
Santvara SN/101	1	36,17	36,17	2527,90	2527,90	R60	C2	H
Santvara SN/103	1	36,09	36,09	2657,90	2657,90	R60	C2	H
Santvara SN/104	1	32,30	32,30	2253,40	2253,40	R60	C2	H
Santvara SN/105	1	32,31	32,31	2252,60	2252,60	R60	C2	H
Santvara SN/107	1	32,31	32,31	2252,60	2252,60	R60	C2	H
Santvara SN/108	1	51,36	51,36	3716,30	3716,30	R60	C2	H
Santvara SN/110	1	45,26	45,26	3389,70	3389,70	R60	C2	H
Santvara SN/111	1	45,16	45,16	3385,50	3385,50	R60	C2	H
Santvara SN/113	1	45,57	45,57	3415,40	3415,40	R60	C2	H
Santvara SN/114	1	36,11	36,11	2509,20	2509,20	R60	C2	H
Santvara SN/115	1	52,16	52,16	3771,10	3771,10	R60	C2	H
Santvara SN/116	1	52,16	52,16	3771,10	3771,10	R60	C2	H
Santvara SN/117	1	78,88	78,88	5838,40	5838,40	R60	C2	H
Santvara SN/118	1	78,88	78,88	5838,50	5838,50	R60	C2	H
Santvara SN/119	1	78,88	78,88	5838,40	5838,40	R60	C2	H
Santvara SN/120	1	78,88	78,88	5838,40	5838,40	R60	C2	H
Santvara SN/121	1	66,06	66,06	4562,60	4562,60	R60	C2	H
Santvara SN/122	1	66,06	66,06	4562,60	4562,60	R60	C2	H
Santvara SN/123	1	66,06	66,06	4562,60	4562,60	R60	C2	H
Santvara SN/124	1	66,06	66,06	4562,60	4562,60	R60	C2	H
Santvara SN/125	1	33,64	33,64	2325,30	2325,30	R60	C2	H
Santvara SN/126	1	32,56	32,56	2266,80	2266,80	R60	C2	H
Santvara SN/127	1	36,89	36,89	2726,00	2726,00	R60	C2	H
Santvara SN/128	1	36,17	36,17	2677,20	2677,20	R60	C2	H
Santvara SN/129	2	36,74	73,49	2725,40	5450,70	R60	C2	H
Santvara SN/130	1	37,40	37,40	2755,60	2755,60	R60	C2	H
Santvara SN/131	2	33,64	67,28	2325,30	4650,60	R60	C2	H
Santvara SN/132	1	33,64	33,64	2325,30	2325,30	R60	C2	H
Santvara SN/133	1	32,43	32,43	2248,80	2248,80	R60	C2	H
Santvara SN/134	1	32,43	32,43	2248,80	2248,80	R60	C2	H
Santvara SN/137	1	68,27	68,27	8701,90	8701,90	R60	C2	H
Santvara SN/138	1	84,35	84,35	10477,50	10477,50	R60	C2	H
Santvara SN/139	1	37,36	37,36	4124,60	4124,60	R60	C2	H
Santvara SN/141	1	48,27	48,27	5657,50	5657,50	R60	C2	H
Santvara SN/142	1	83,98	83,98	10437,70	10437,70	R60	C2	H
Santvara SN/143	1	83,98	83,98	10437,80	10437,80	R60	C2	H
Santvara SN/144	1	38,00	38,00	3363,20	3363,20	R60	C2	H
Santvara SN/145	1	37,97	37,97	3358,70	3358,70	R60	C2	H
Santvara SN/146	1	69,15	69,15	8773,00	8773,00	R60	C2	H
Santvara SN/147	1	69,15	69,15	8773,00	8773,00	R60	C2	H
Santvara SN/149	1	38,02	38,02	4813,30	4813,30	R60	C2	H
Santvara SN/150	1	39,70	39,70	4351,30	4351,30	R60	C2	H
Santvara SN/151	1	48,37	48,37	5684,90	5684,90	R60	C2	H
Santvara SN/152	1	57,68	57,68	6831,00	6831,00	R60	C2	H

Santvara SN/153	1	55,40	55,40	6642,10	6642,10	R60	C2	H
Santvara SN/155	1	48,27	48,27	5658,00	5658,00	R60	C2	H
Santvara SN/156	1	38,05	38,05	4815,90	4815,90	R60	C2	H
Santvara SN/157	1	48,40	48,40	5687,90	5687,90	R60	C2	H
Santvara SNT/1	4	8,47	33,88	535,70	2142,60	R60	C2	H
Santvara SNT/2	4	7,50	30,01	430,70	1722,80	R60	C2	H
Santvara SNT/4	4	15,05	60,19	971,80	3887,30	R60	C2	H
Santvara SNT/11	4	9,02	36,06	1025,20	4100,70	R60	C2	H
Santvara SNT/16	18	7,89	142,00	483,80	8708,30	R60	C2	H
Santvara SNT/17	18	6,82	122,82	370,60	6671,40	R60	C2	H
Santvara SNT/18	9	17,11	153,98	1113,00	10017,30	R60	C2	H
Santvara SNT/19	9	14,32	128,89	884,90	7964,50	R60	C2	H
Santvara SNT/21	18	6,91	124,30	262,00	4716,20	R60	C2	H
Santvara SNT/22	18	3,97	71,44	150,60	2710,50	R60	C2	H
Santvara SNT/23	18	4,06	73,06	154,00	2771,90	R60	C2	H
Santvara SNT/24	9	14,32	128,88	884,90	7963,90	R60	C2	H
Santvara SNT/25	9	17,11	153,97	1113,00	10017,00	R60	C2	H
Santvara SNT/26	18	8,63	155,37	561,30	10103,10	R60	C2	H
Santvara SNT/27	9	11,59	104,32	436,60	3929,60	R60	C2	H
Santvara SNT/28	18	9,66	173,85	386,60	6958,50	R60	C2	H
Santvara SNT/29	9	7,08	63,73	268,70	2418,10	R60	C2	H
Santvara SNT/30	9	11,59	104,32	436,60	3929,60	R60	C2	H
Santvara SNT/34	4	16,38	65,51	1862,20	7448,90	R60	C2	H
Santvara SNT/35	4	12,73	50,90	517,90	2071,50	R60	C2	H
Santvara SNT/36	4	4,32	17,26	177,10	708,60	R60	C2	H
Santvara SNT/37	1	10,59	10,59	453,60	453,60	R60	C2	H
Santvara SNT/38	4	7,53	30,11	309,00	1236,20	R60	C2	H
Santvara SNT/39	4	4,43	17,73	181,90	727,80	R60	C2	H
Santvara SNT/40	2	7,73	15,46	317,40	634,70	R60	C2	H
Santvara SNT/41	1	10,59	10,59	453,60	453,60	R60	C2	H
Santvara SNT/42	2	10,59	21,17	453,60	907,20	R60	C2	H
Santvara SNT/43	18	11,70	210,62	641,60	11548,30	R60	C2	H
Santvara SNT/44	4	12,86	51,43	744,50	2978,00	R60	C2	H
Vartų konstrukcija VAK/1	7	4,07	28,52	153,10	1071,60	RN	C2	H
Vartų konstrukcija VAK/2	1	4,07	4,07	153,10	153,10	RN	C2	H
Vartų konstrukcija VAK/3	1	147,86	147,86	7901,40	7901,40	RN	C2	H
Vartų konstrukcija VAK/4	2	13,44	26,88	1245,70	2491,40	RN	C2	H
Vartų konstrukcija VAK/5	4	3,09	12,36	116,80	467,10	RN	C2	H
Vartų konstrukcija VAK/6	4	2,86	11,46	108,20	432,60	RN	C2	H

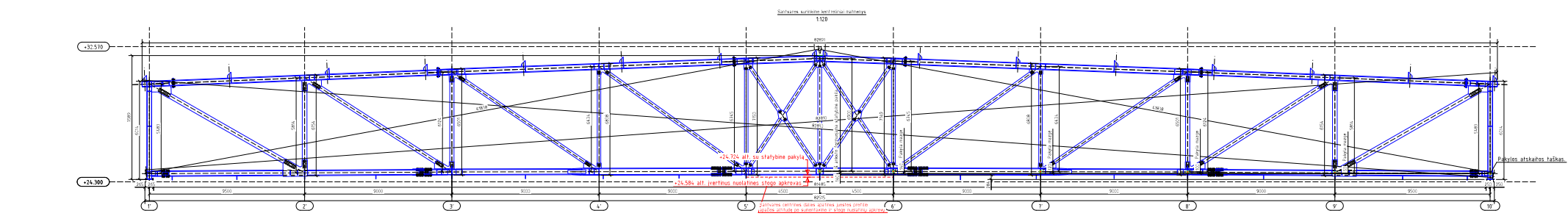
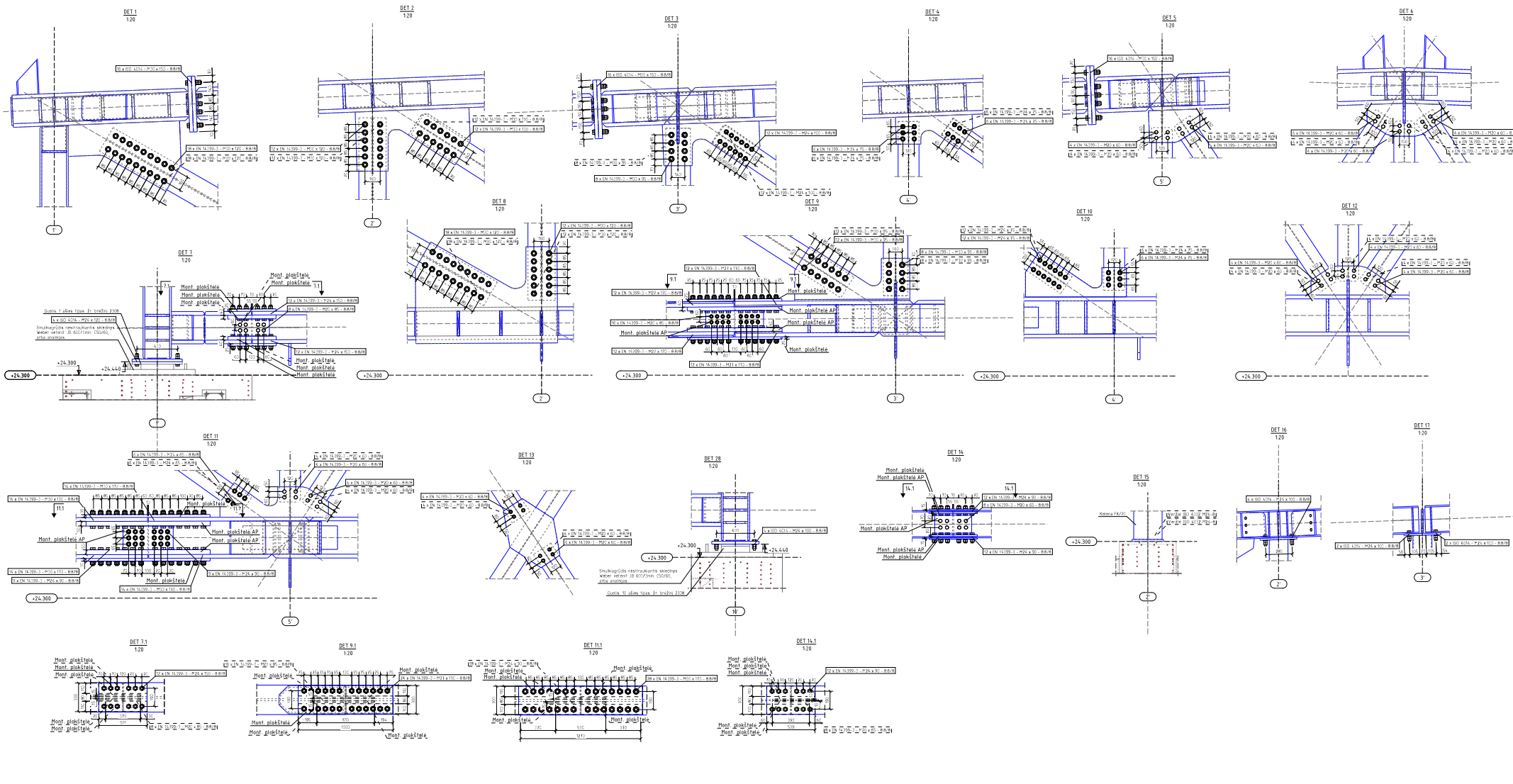
Ryšys VR/101	1	10,83	10,83	550,90	550,90	R60	C2	H
Ryšys VR/102	1	10,83	10,83	550,90	550,90	R60	C2	H
Ryšys VR/103	2	5,08	10,16	242,70	485,30	R60	C2	H
Ryšys VR/104	2	5,00	10,01	241,90	483,90	R60	C2	H
Iš viso 2292 gaminiams:			18484,6		1197674,1			

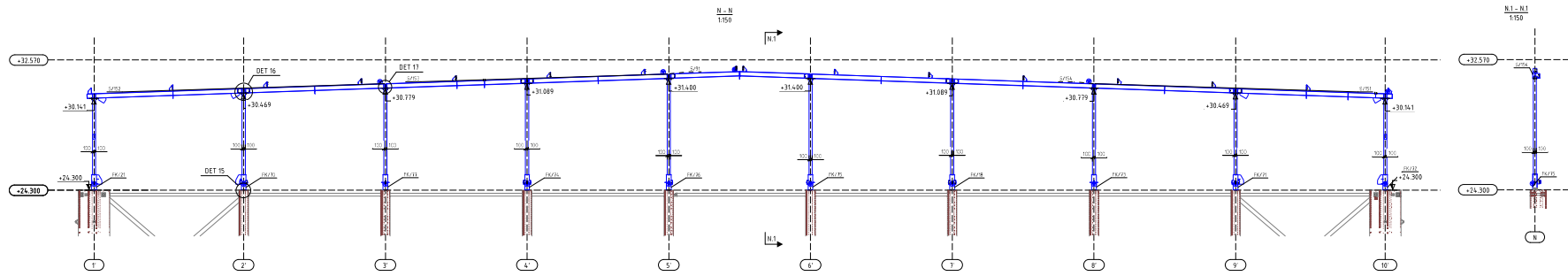
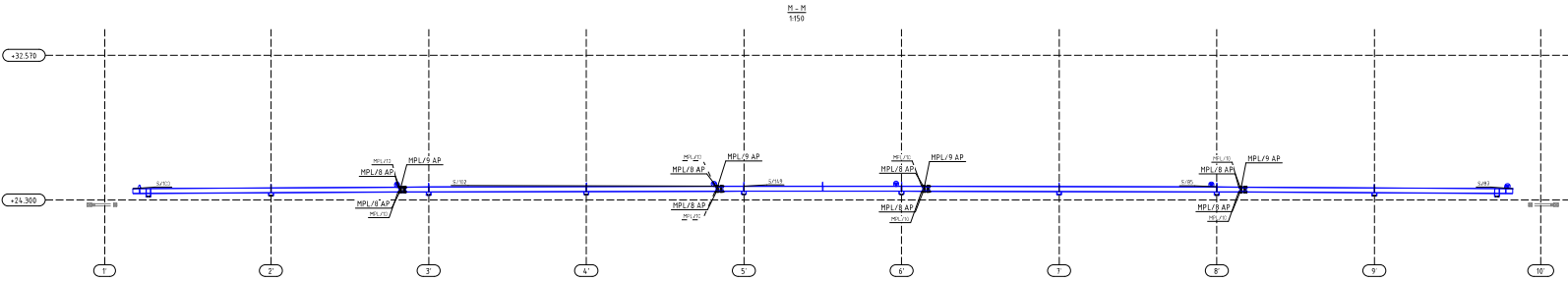
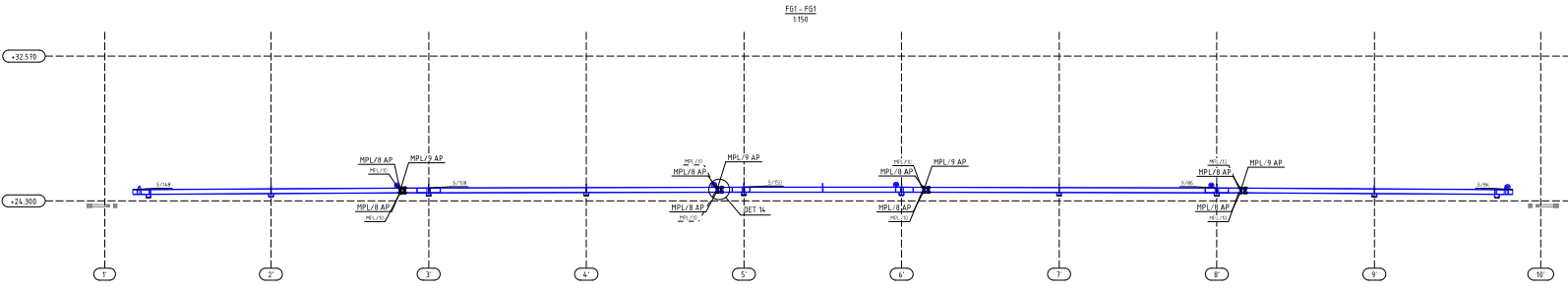
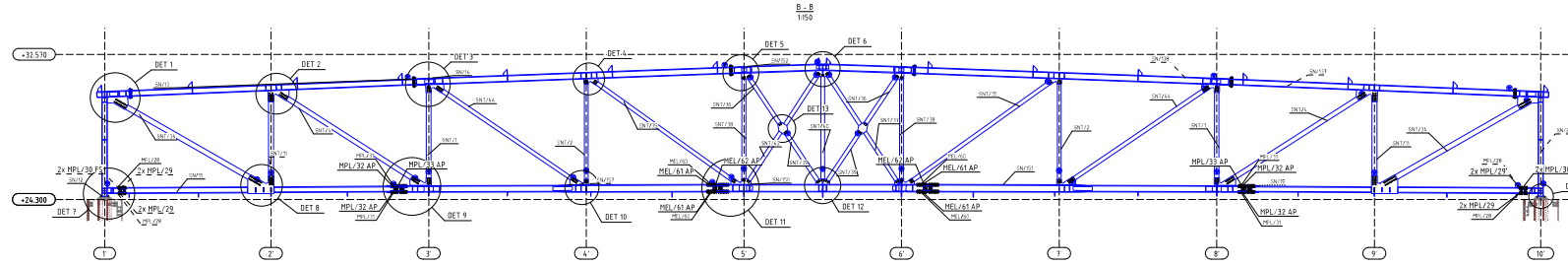
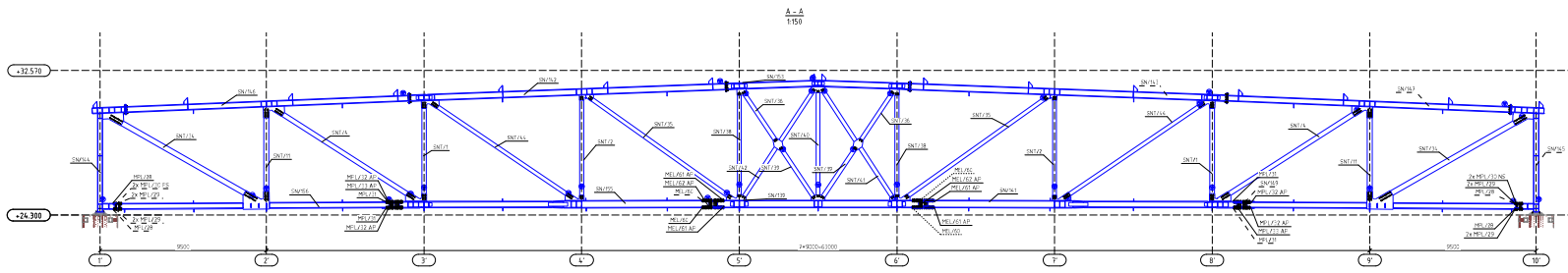
METALO GAMINIŲ SUMINIS ŽINIARAŠTIS

Pozicija	Kiekis	Dažymo plotas (m ²)	Masė (kg)
Erdvinė konstrukcija	110	568,45	31497,40
Fasado elementas	15	101,16	4020,40
Ilginis	176	2452,56	113098,30
Kolona	125	827,04	39412,50
Konstrukcija	12	4,52	190,20
Mont. elementas	32	1,61	56,40
Mont. plokštelė	844	234,12	16553,40
Plokštelė	2	0,69	50,50
Profilis	30	103,62	4103,50
Ryšys	525	4047,29	227494,10
Santvara	385	9139,76	678131,60
Sija	17	772,63	47516,30
Vartų konstrukcija	19	231,15	12517,30
Iš viso:	2292	18484,6	1197674,1

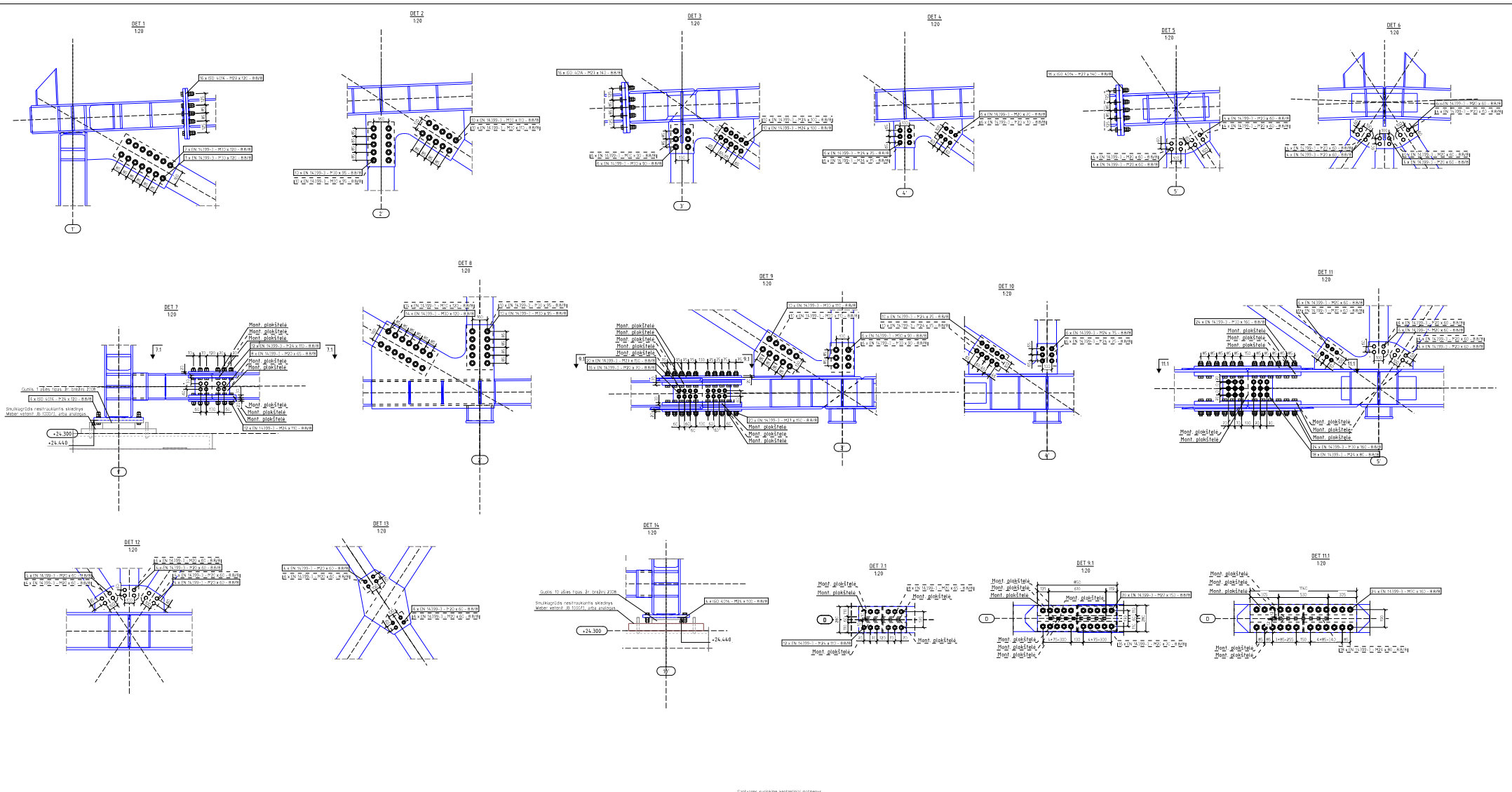
TVIRTINIMO ELEMENTŲ SPECIFIKACIJA

Bendras kiekis (vnt)	Pavadinimas	Stiprumo klasė/ kietumas	1000 vnt. masė, kg	Bendra masė, kg	Standartas	Pastabos
1	2	3	4	5	6	7
Varžtai						
84	Varžtas M16*60	8.8/8	122	10,25	ISO 4014	
164	Varžtas M16*65	8.8/8	130	21,32	ISO 4014	
48	Varžtas M16*70	8.8/8	138	6,62	ISO 4014	
1800	Varžtas M20*60	8.8/8	216,5	389,7	EN 14399-3	HR tipas.
200	Varžtas M20*65	8.8/8	225,67	45,13	EN 14399-3	HR tipas.
504	Varžtas M20*70	8.8/8	237,67	119,78	EN 14399-3	HR tipas.
24	Varžtas M20*80	8.8/8	255	6,12	ISO 4014	
96	Varžtas M20*85	8.8/8	279	26,78	EN 14399-3	HR tipas.
78	Varžtas M20*90	8.8/8	279	21,76	ISO 4014	
54	Varžtas M20*95	8.8/8	291	15,71	ISO 4014	
544	Varžtas M20*100	8.8/8	304	165,38	ISO 4014	
190	Varžtas M20*110	8.8/8	329	62,51	ISO 4014	
48	Varžtas M24*65	8.8/8	371	17,81	EN 14399-3	HR tipas.
1032	Varžtas M24*75	8.8/8	391,33	403,86	EN 14399-3	HR tipas.
324	Varžtas M24*80	8.8/8	409,33	132,62	EN 14399-3	HR tipas.
1056	Varžtas M24*80	8.8/8	379	400,22	ISO 4014	
240	Varžtas M24*90	8.8/8	440,67	105,76	EN 14399-3	HR tipas.
284	Varžtas M24*90	8.8/8	414	117,58	ISO 4014	

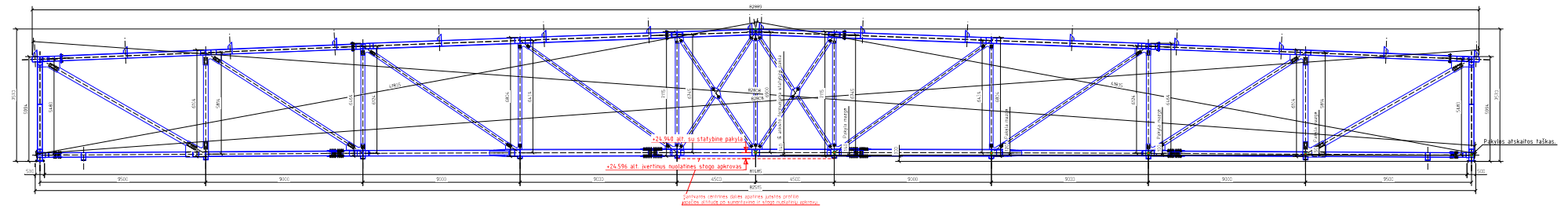




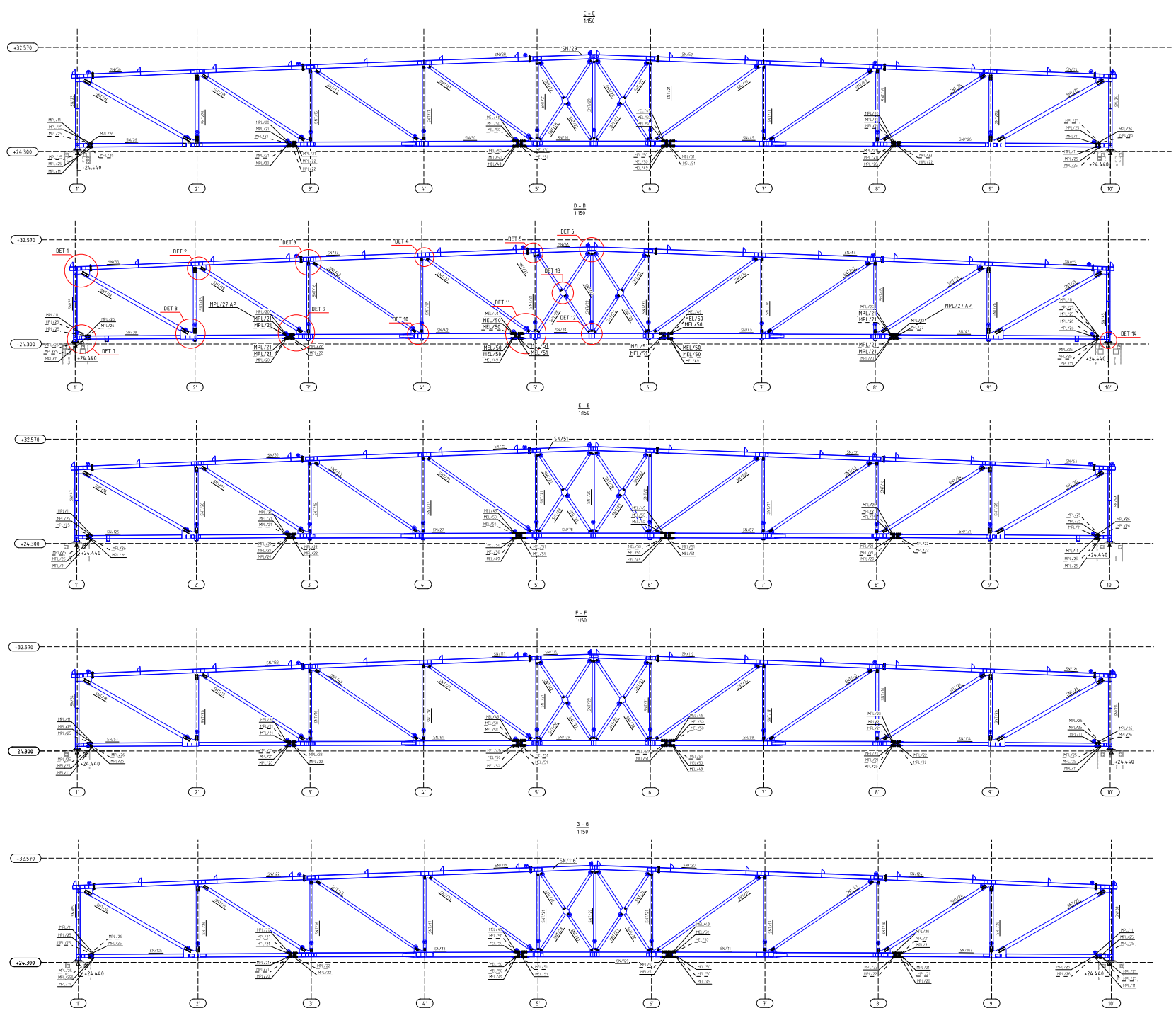
Documento: Opus	Lapas	Lapp	Lafaf
FLX 194-2020-TDP-SK-2301	3	1	1



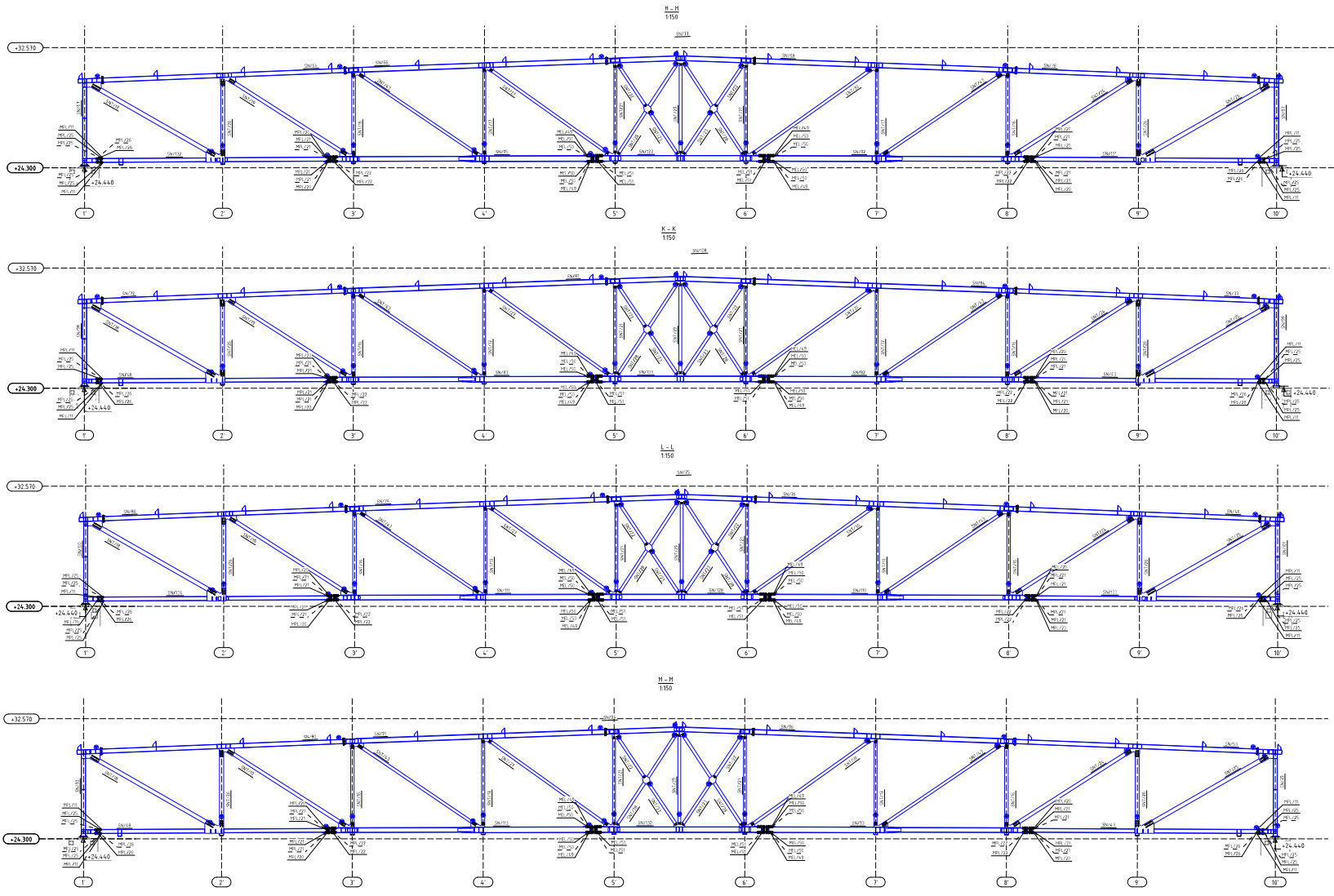
Šarvanas su šiluma izoliacija 1:20

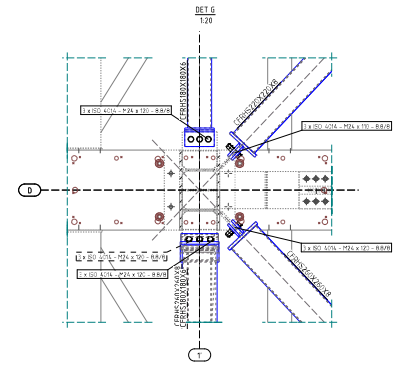
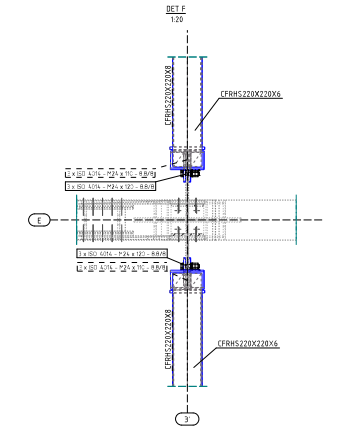
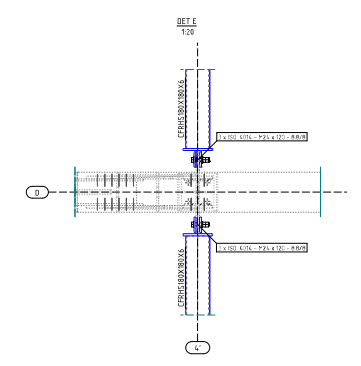
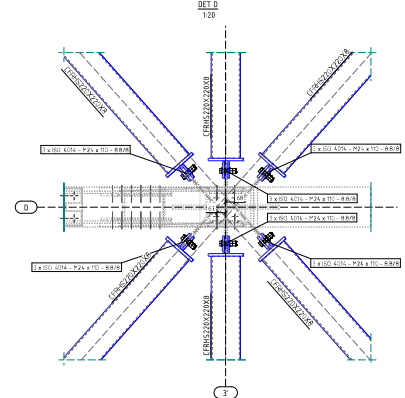
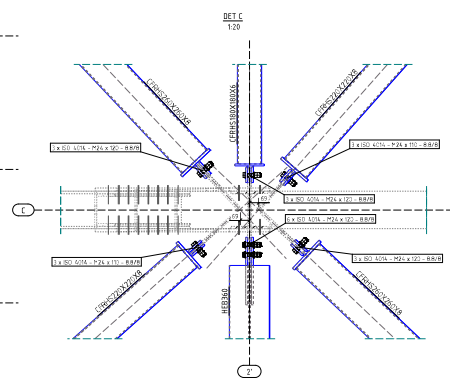
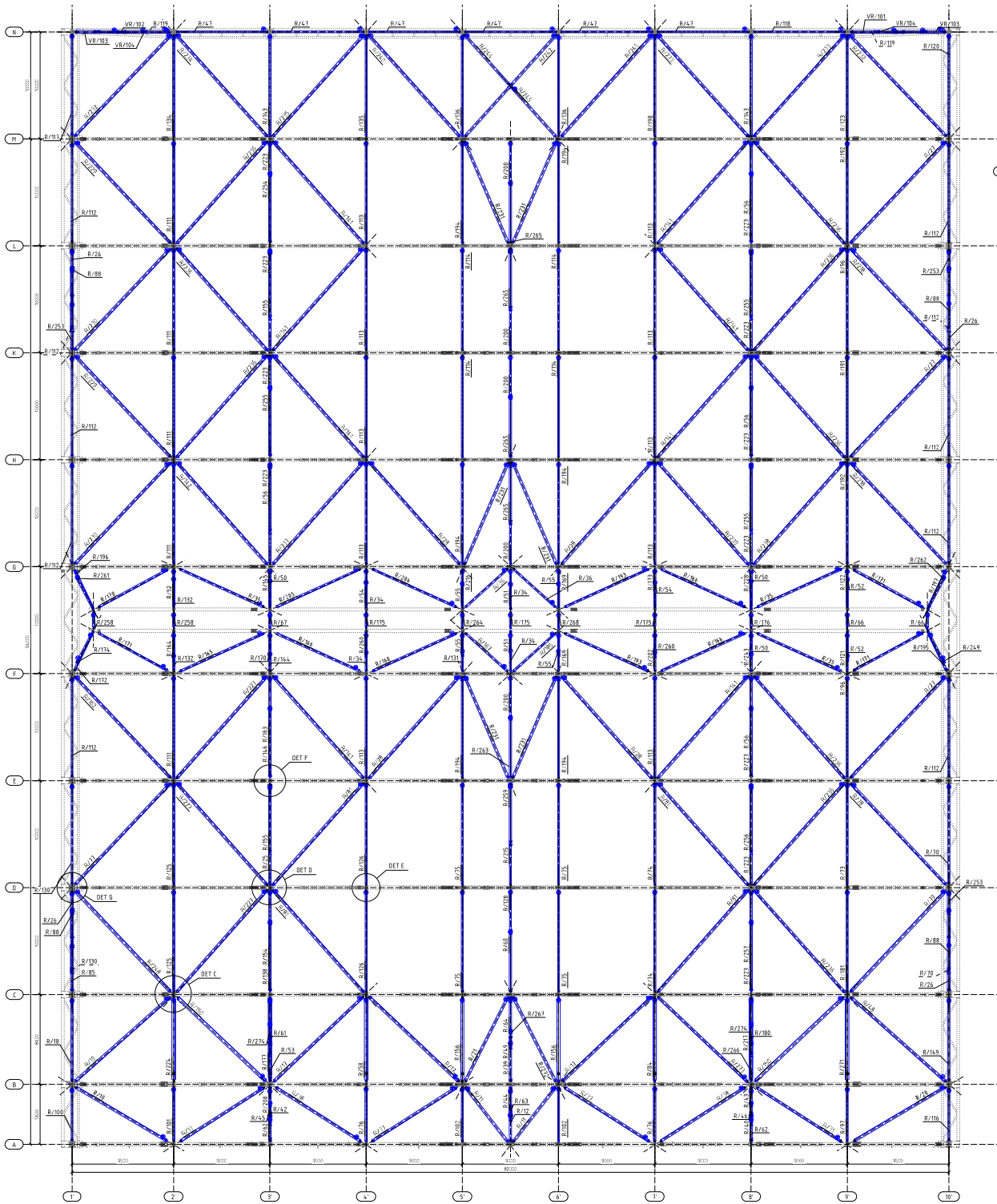


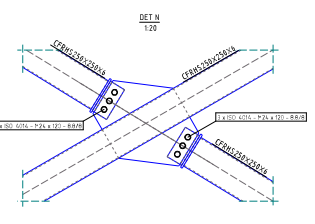
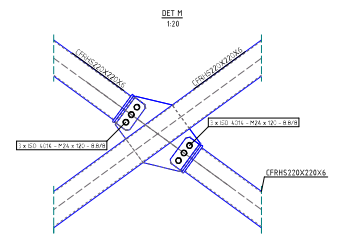
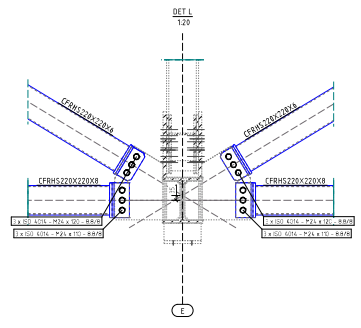
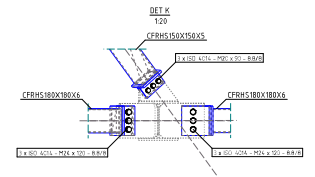
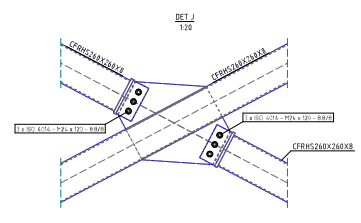
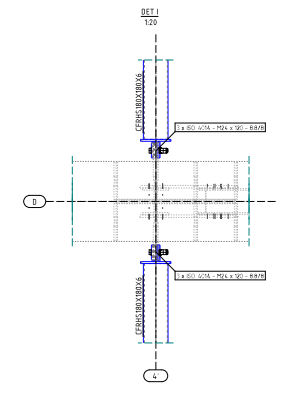
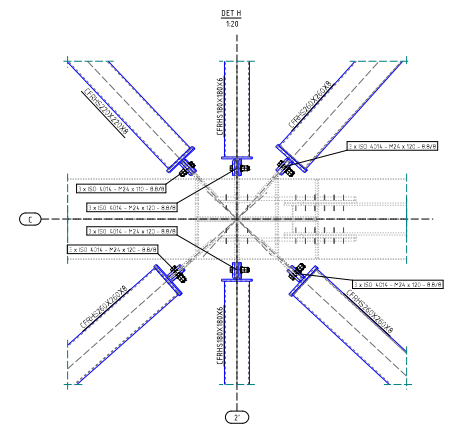
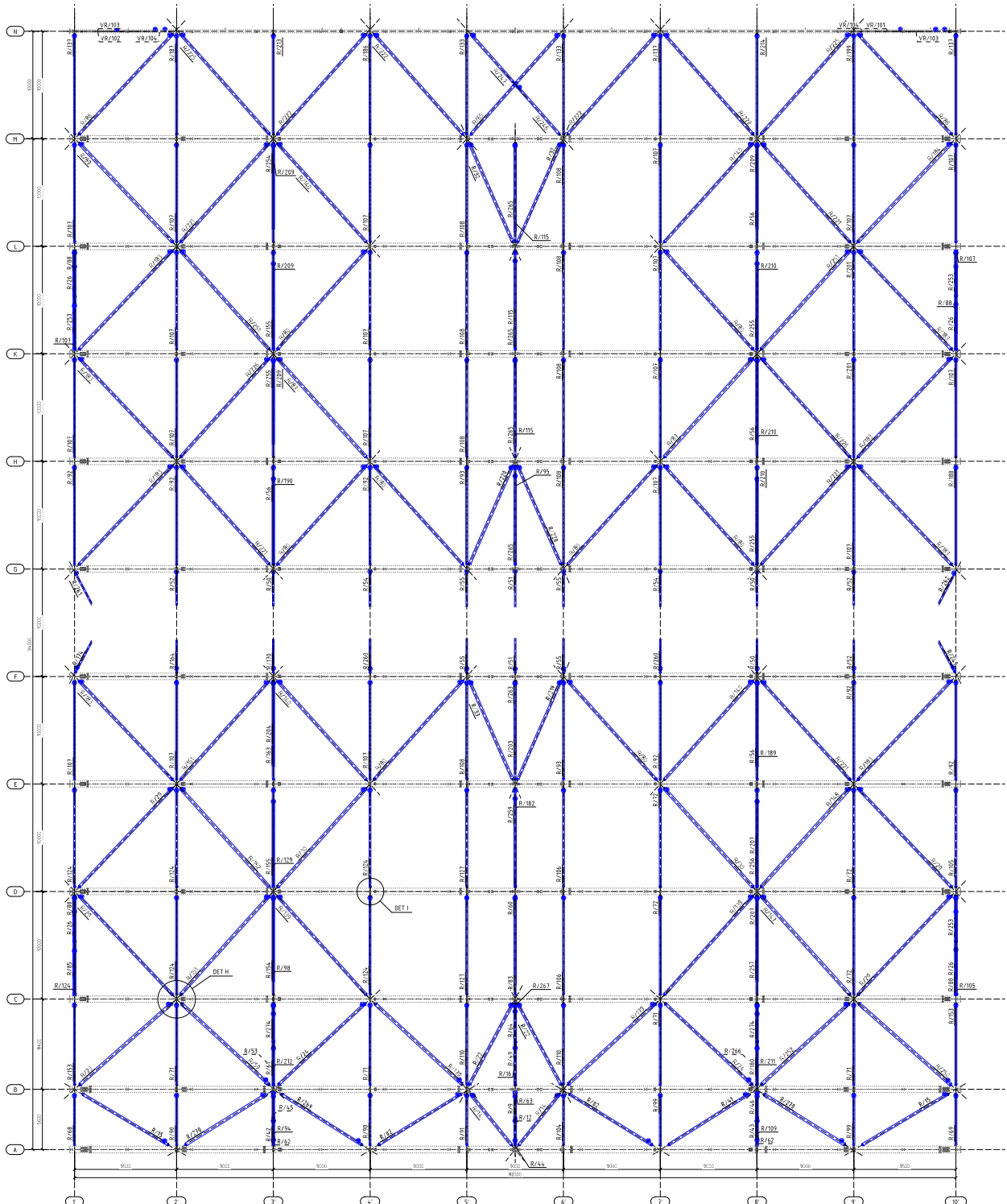
Šarvanas su šiluma izoliacija	Lapaž.	Lapų	Laidų
FLX-194-2020-TDP-SK-2302	2	1	0

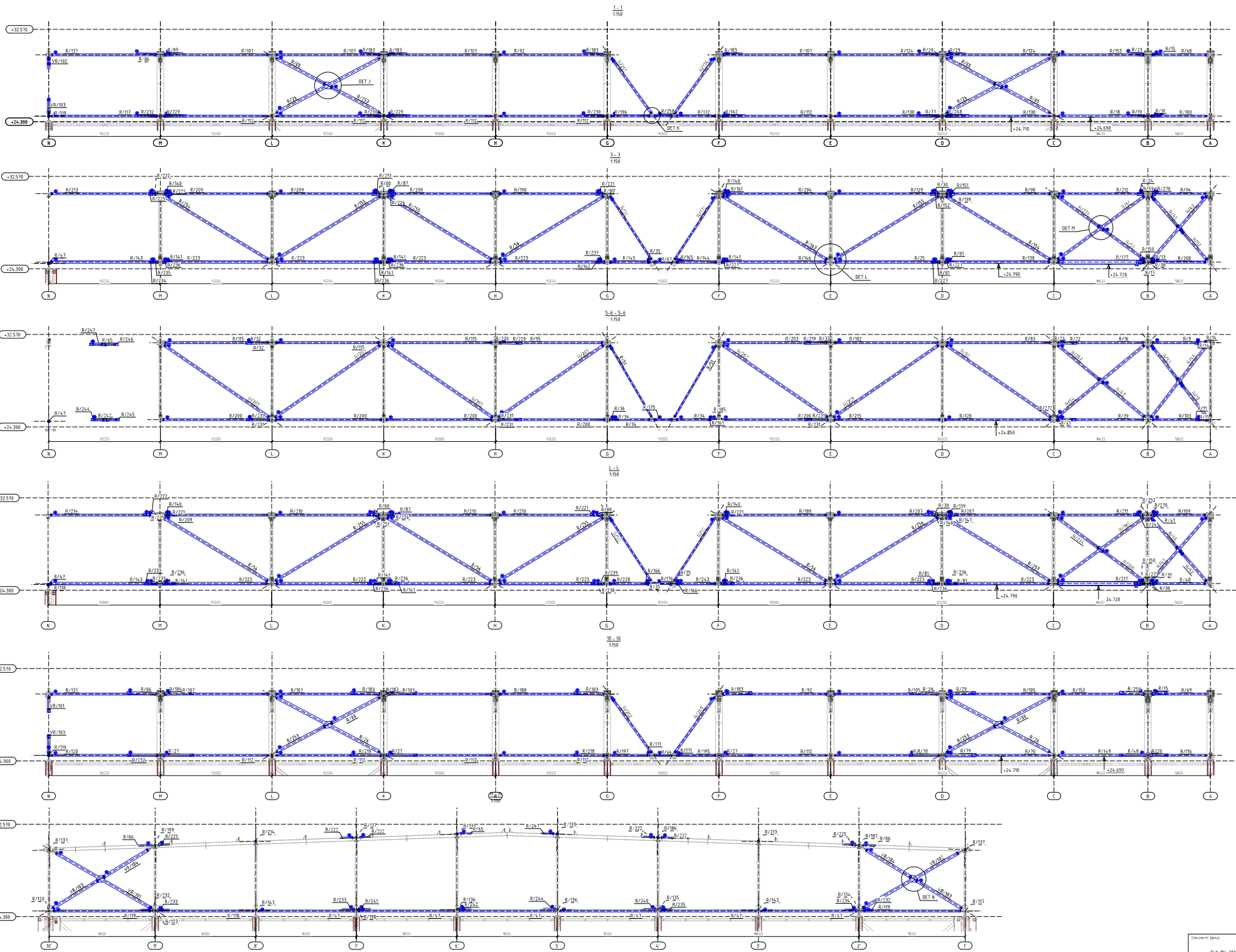


Stavovito SpA	Lapis	Lappi	Lafra
FLX 194-2020-TDP-SK-2302	3	1	0









Documento: FLX-194-2020-TDP-SK-2303	Layer	Layer	Layer
FLX-194-2020-TDP-SK-2303	1	1	1

