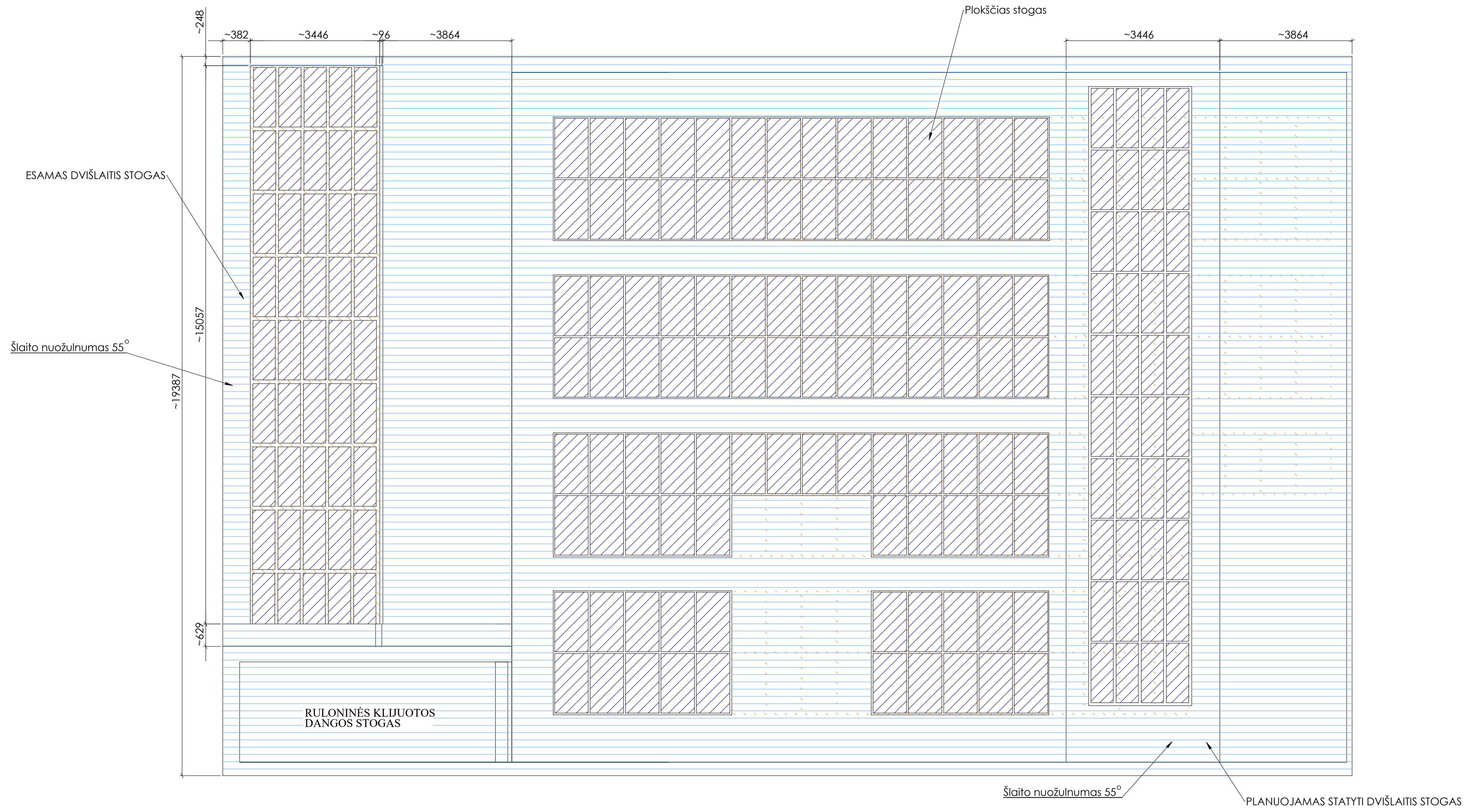


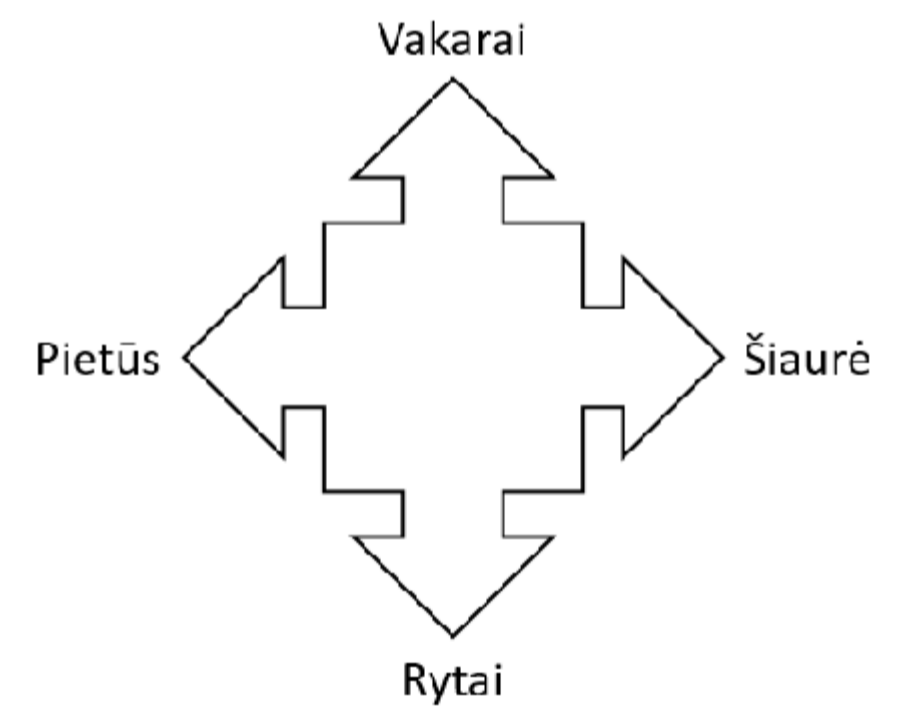
Vakarai ← → Rytai

Matmenys nurodyti milimetrais (mm)

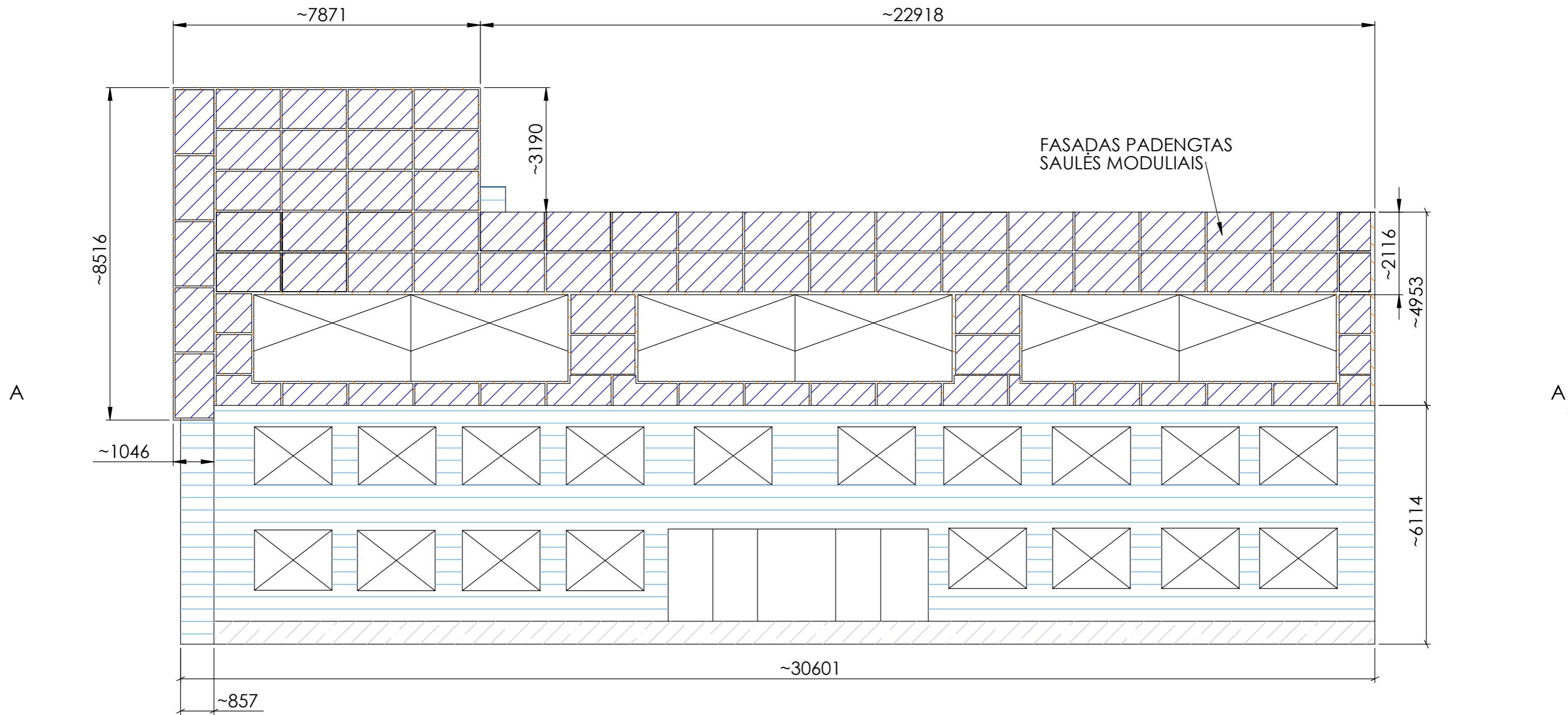
1:100



- Planuojamų įvygdyti darbų etapai:
- 1 darbų etapas - ant fasado ir esamo dvišlaičio stogo saulės modulių montavimas
  - 2 darbų etapas - saulės modulio montavimas ant plokščio stogo ir planuojamo statyti dvišlaičio stogo



Matmenys nurodyti milimetrais (mm)



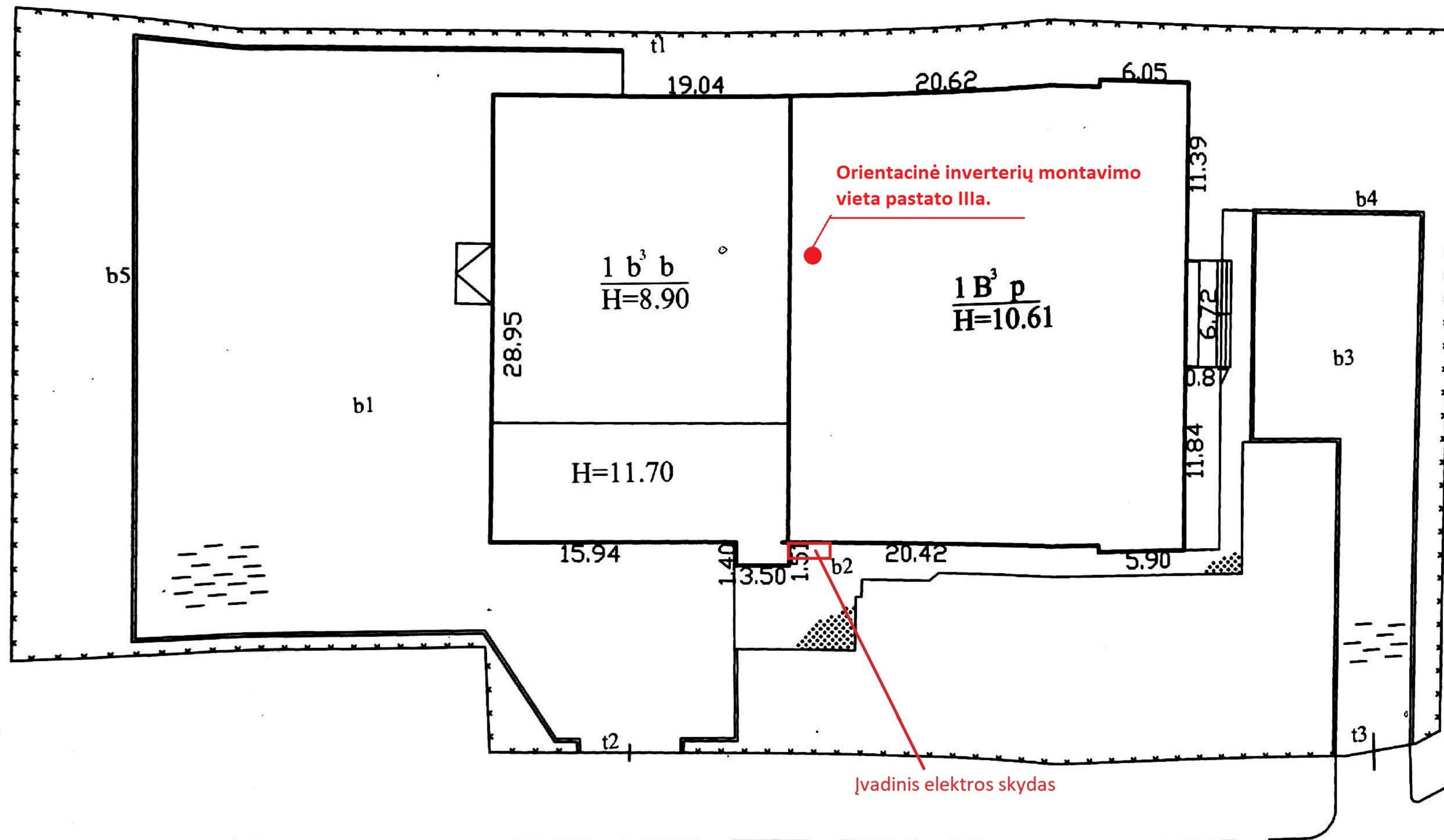
FASADAS PADENGTA  
SAULĒS MODULIAIS

Pietūs ← → Šiaurē

Matmenys nurodyti milimetrais (mm)

1:100



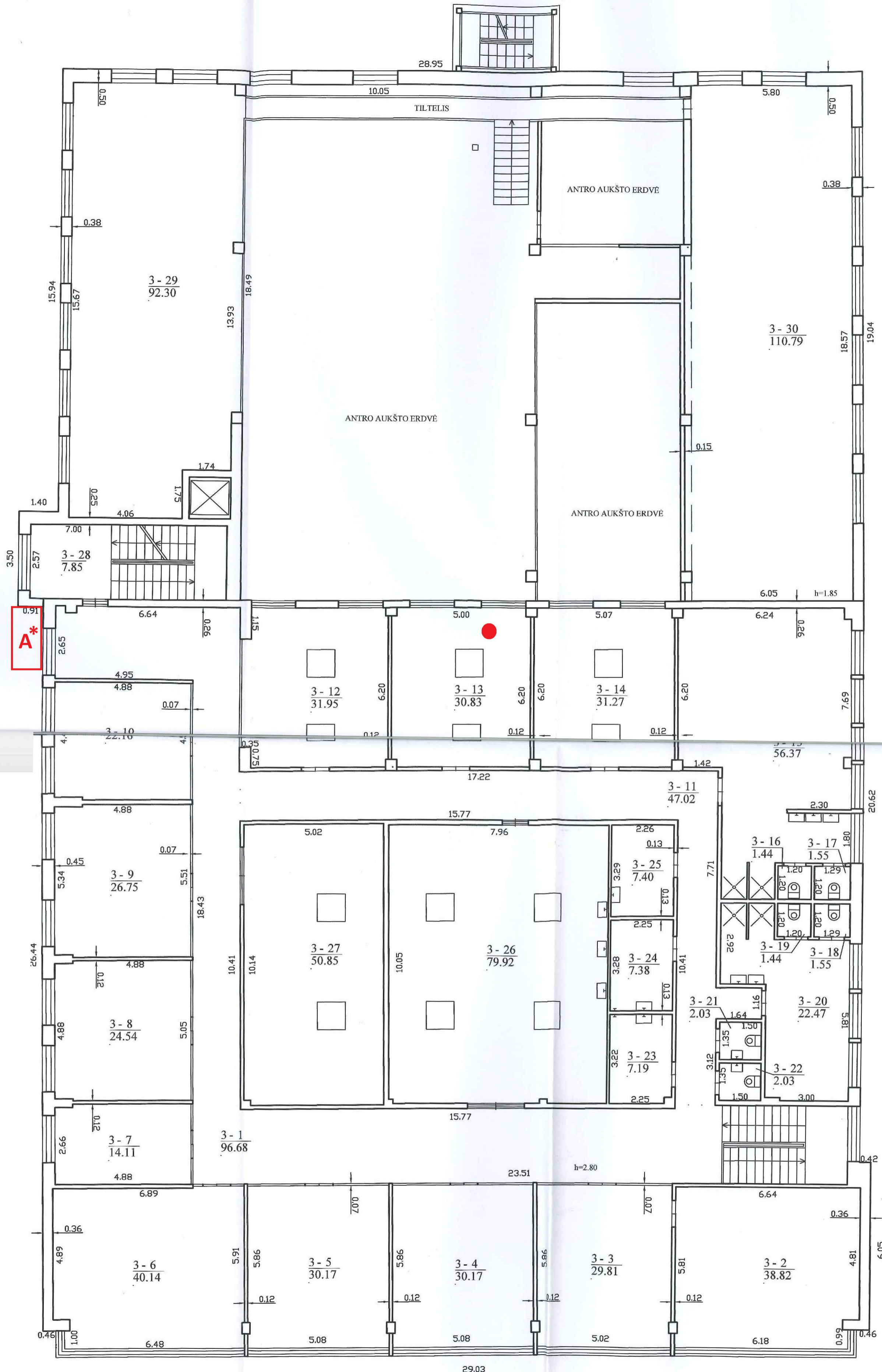


KELIAS



Įvadinis elektros skydas





**A\* - įvadinis elektros skydas;**  
**3-13 - pageidautina inverterių montavimo vieta;**

UAB "Inventora"			
Licencijos Nr. G-730-(798), išduota 2008-08-20			
Pareigos	V., pavardė	Parašas	Data
inžinierė	V. Jarienė		2015-10-12
Direktorė	N.V. Gustaitienė		
Kvalif. paž. Nr.	2M-M-1445		
Trečio aukšto planas		1:100	A.V.
Kauno m. sav. Kauno m. Taikos pr. 131A			
Sudarytas pagal 2015-10-12 kadastrinių matavimų duomenis		Pastato pažymėjimas plane 1B3p	



**PRIJUNGIMO SĄLYGOS NR. GAM17-02091**

Parengta: 2017.01.20,  
Galioja iki: 2019-12-21

**Klientas:** UAB "BALTIC ORTHOSERVICE"**Kliento kontaktiniai duomenys:** Taikos pr. 131A, Kaunas, Kauno m. sav., +37061838740,  
andrius@staltika.lt**Objekto pavadinimas:** Saulės elektrinė**Objekto adresas:** Taikos pr. 131A, Kaunas, Kauno m. sav.**Investicinio projekto Nr.:** E1D2702091

Kliento paraiškos Nr. 17-02091 duomenys	Elektros energijos tiekimo patikimumo kategorija			Atvado tipas (vienfazis, trifazis)
	I	II	III	
Esama leistinoji naudoti galia (kW):	-	240	-	Trifazis
Nauja leistinoji naudoti galia (kW):	-	-	-	Trifazis
<b>Iš viso leistinoji naudoti galia (kW):</b>	-	<b>240</b>	-	<b>Trifazis</b>

Elektrinės duomenys	Įrengtoji generatorių galia (kW)	Leistinoji generuoti į tinklą galia (kW)	Generatoriaus įtampa (kV)	Pirminės energijos rūšis
Esami	0	0		
Nauji	80	80	0,4	Saulės
<b>Iš viso</b>	<b>80</b>	<b>80</b>		

**1. Šios prijungimo sąlygos išduodamos** Kliento elektrinės adresu Taikos pr. 131A, Kaunas, Kauno m. sav., prijungimui prie AB ESO skirstomųjų tinklų. Elektrinės prijungimui parinktas optimalus taškas atsižvelgiant į techninius ir ekonominius rodiklius. Elektrinėje pagaminta elektros energija bus skirta perteklinės elektros energijos pardavimui

**2. Nuosavybės ir turto eksploatavimo riba nustatoma** 0,4 kV kabelių spintoje ant elektros kabelių, paklotų į Kliento objekto vidaus elektros tinklus, prijungimo gnybtų.

**3. Kliento veiksmai įgyvendinant Objekto (elektrinės) prijungimą:****3.1. Bendroji dalis**

3.1.1. Parengti elektros įrenginių prijungimo projektą pagal šių Prijungimo sąlygų 4 punkto techninius sprendinius. Projektas turi atitikti STR „Statinio projektavimas“ bei Bendrovės technologinės tinklo plėtros strategijos ir Bendrovės reikalavimus techniniams bei darbo projektams, paskelbtus internetiniame puslapyje [www.eso.lt](http://www.eso.lt). Projekto parengimui galite kreiptis į reikiamą kvalifikaciją turinčias projektavimo įmones. Dėl projektui rengti reikalingos techninės informacijos ir atsakingų Bendrovės asmenų kontaktų galite kreiptis klientų aptarnavimo telefonu 1802, elektroniniu paštu [info@eso.lt](mailto:info@eso.lt) arba į Bendrovės Klientų aptarnavimo centrą kurį Jums patogiausia pasiekti (Bendrovės klientų aptarnavimo centrų „Gilė“ adresai - [www.eso.lt](http://www.eso.lt) Kontaktai → Klientų aptarnavimo centrai „Gilė“). Kreipiantis nurodykite šių sąlygų numerį ir savivaldybę kurioje yra projektuojamas objektas.

3.1.2. Parengtą projektą (atspausdintą 2 egzemplioriais, skaitmeninę jo kopiją įrašytą į kompaktinį diską ar USB laikmeną (brėžiniai ir schemas DWG bylose AUTOCAD-2007 versija, kiti dokumentai PDF bylose)) pateikti į Bendrovės Klientų aptarnavimo centrą „Gilė“ kurį Jums patogiausia pasiekti (Bendrovės klientų aptarnavimo centrų adresai - [www.eso.lt](http://www.eso.lt) Kontaktai → Klientų aptarnavimo centrai

Centrinė būstinė

Rekvizitai

AB „Energijos skirstymo operatorius“  
Aguonų g. 24  
03212 Vilnius, Lietuva  
[www.eso.lt](http://www.eso.lt)

Informacija klientams Tel. 1802  
Tel. (8 5) 277 7524  
Faks. (8 5) 277 7514  
El. p.: [info@eso.lt](mailto:info@eso.lt)

Įmonės kodas 304151376  
PVM kodas: LT100009860612  
Registro tvarkytojas VĮ Registrų centras

„Gilė“).

3.1.3. Pasirašyti prijungimo paslaugos sutartį ir sumokėti sutartyje nurodytą prijungimo paslaugos mokestį. Sutartį pasirašyti galite [www.manogile.lt](http://www.manogile.lt) arba Bendrovės Klientų aptarnavimo centre kurį Jums patogiausia pasiekti (Bendrovės klientų aptarnavimo centrų adresai - [www.eso.lt](http://www.eso.lt) Kontaktai → Klientų aptarnavimo centrai „Gilė“).

3.1.4. Bendrovei parinkus rangovus prijungimo paslaugos teikimui, Klientas, esant būtinumui, savo lėšomis bei vadovaudamasis galiojančių teisės aktų reikalavimais, turės parengti Bendrovės elektros įrenginių montavimo darbo projektą ir jį suderinti su Bendrove bei su kitais asmenimis, įstaigomis ir organizacijomis, su kuriomis, pagal galiojančių teisės aktų reikalavimus, toks projektas turi būti suderintas.

3.1.5. Vadovaujantis Elektros įrenginių įrengimo bendrųjų taisyklių reikalavimais įrengti Kliento Objekto vidaus elektros tinklus, kaip nurodyta šių Prijungimo sąlygų 3.2. punkte. Dėl objekto vidaus elektros tinklo įrengimo galite kreiptis į reikiamą kvalifikaciją turinčias įmones.

3.1.6. Atlikti Objekto, iki nuosavybės ribos su Bendrove, techninės būklės įvertinimą. Klientas pateikia Objekto elektros tinklo schemą, varžų matavimo protokolus bei kitus įstatymais numatytus dokumentus Valstybinei energetikos inspekcijai (toliau - VEI). Objekto elektros tinklas yra parengtas prijungti prie elektros operatoriaus elektros tinklo, kai VEI inspektorius, neradęs trūkumų, patvirtina išduodamas pažymą apie įrengtų elektros įrenginių techninės būklės patikrinimą. Daugiau informacijos galite rasti [www.vei.lt](http://www.vei.lt).

### **3.2. Techniniai sprendimai Kliento elektros tinklo daliai:**

3.2.1. Įrengti įrangą, kuri atskirtų Kliento Objekto vidaus elektros tinklą nuo Bendrovės skirstomųjų elektros tinklų esant avariniam režimui Kliento arba Bendrovės elektros tinklo dalyje. Atskirtame Kliento Objekto vidaus elektros tinkle už elektros energijos kokybę atsako Klientas.

3.2.2. Elektrinės prijungimo prie Kliento vidaus elektros tinklo taške, įrengti gamintojo apskaitos spintą (toliau - GAS). GAS numatyti vietą Bendrovės vienos krypties elektros energijos apskaitos prietaiso ir esant būtinumui, automatizuotos elektros energijos apskaitos sistemos valdiklio įrengimui (kai ryšio linijos, tarp GAS įrengiamo elektros energijos apskaitos prietaiso ir esamo ar naujai įrengiamo komercinės apskaitos skyde (toliau - KAS) pagal šių prijungimo sąlygų 4 punkto reikalavimus Bendrovės automatizuoto elektros energijos nuskaitymo valdiklio, ilgis didesnis nei 30 m.). Ryšio liniją nuo GAS iki KAS įrengia Klientas.

3.2.3. Atlikti skaičiavimus įvertinančius įtampos lygių pasiskirstymą:

3.2.3.1. visoje Bendrovės 0,4 kV elektros linijoje, prie kurios bus prijungiama Kliento elektrinė. Skaičiavimus atlikti įvertinus esamas prijungtas ir numatomas prijungti (kurioms išduotos projektavimo sąlygos) prie 0,4 kV elektros linijos elektrines.

3.2.3.2. visoje Bendrovės 10 kV elektros linijoje, maitinančioje 10/0,4 kV transformatorinę, prie kurios prijungiama Kliento elektrinė. Skaičiavimus atlikti įvertinus esamas prijungtas ir numatomas prijungti (kurioms išduotos projektavimo sąlygos) prie 10 kV elektros linijos elektrines.

3.2.3.3. skaičiavimais turi būti patikrintas darbo režimas, kai Kliento ir kitų elektrinių, prijungtų arba kurioms išduotos prijungimo sąlygos prie tos pačios transformatorinės, generavimo galia lygi leistinajai generuoti galiai, o vartotojų, maitinamų iš transformatorinės, vartojimo galia lygi 0 kW.

3.2.3.4. skaičiavimais nustatytus įtampos lygio ar kitų charakteristikų neatitikimą standartų normoms, atlikti pakeitimus Bendrovės elektros tinklo dalyje, užtikrinančius standartų normų išlaikymą.

3.2.3.5. 5kW ir didesnės įrengtosios generuoti galios elektrines prie 0,4 kV elektros tinklo jungti trifaze jungtimi.

## **4. Techniniai sprendimai AB „Energijos skirstymo operatorius“ elektros tinklo daliai**

### **4.1. Bendroji dalis:**

#### Centrinė būstinė

AB „Energijos skirstymo operatorius“  
Aguonų g. 24  
03212 Vilnius, Lietuva  
[www.eso.lt](http://www.eso.lt)

#### Rekvizitai

Informacija klientams Tel. 1802  
Tel. (8 5) 277 7524  
Faks. (8 5) 277 7514  
El. p.: [info@eso.lt](mailto:info@eso.lt)

Įmonės kodas 304151376  
PVM kodas: LT100009860612  
Registro tvarkytojas VĮ Registrų centras

4.1.1. 0,4 kV kabelių spintoje KS-2182 esamus Kliento komercinės elektros energijos apskaitos prietaisus pakeisti į dviejų kryptių apskaitos prietaisus.

4.1.2. Kliento apskaitos spintoje GAS įrengti vienos krypties elektros energijos apskaitos prietaisą. Tuo atveju, kai ryšio linija nuo GAS iki KAS būtų ilgesnė nei 30 m., GAS skyde įrengti AEEAS valdiklį.

#### 4.2. Pastabos:



4.2.1. Tuo atveju, jeigu po prijungimo sąlygų išdavimo pasikeičia teisės aktų nuostatos, ir dėl šio pasikeitimo Klientui atsiranda papildomų įpareigojimų, susijusių su Objekto įrengimu (statyba) ir (ar) prijungimu prie Bendrovės skirstomųjų elektros tinklų, Kliento elektros įrenginių prijungimo prie operatoriaus elektros tinklų paslaugos sutartis galės būti sudaroma tik po to, kai Klientas įvykdys papildomus įpareigojimus teisės aktų nustatyta tvarka, terminais ir sąlygomis.

## 5. Kita informacija

5.1. Elektros energijos prijungimo procesą galite stebėti AB „Energijos skirstymo operatorius“ savitarnos svetainėje [www.manogile.lt](http://www.manogile.lt), skiltyje „Pareiškos ir prašymai“.

Daugiau aktualios informacijos dėl elektros įrenginių prijungimo tolimesnių žingsnių bei kitų AB „Energijos skirstymo operatorius“ teikiamų paslaugų galite rasti [www.eso.lt](http://www.eso.lt) arba sužinoti klientų aptarnavimo telefonu **1802**.

Skambučiai apmokestinami pagal Jūsų pasirinkto ryšio operatoriaus taikomą tarifą ar mokėjimo planą.

patvirtino	Vadovas LIBEIKIS EVALDAS 
suderino	Vyresnysis inžinierius MARKEVIČIENĖ JOLITA 
parengė	Inžinierius BELKEVIČIUS ALVYDAS 