



Kuriame  
Lietuvos ateitį

2014–2020 metų  
Europos Sąjungos  
fondų investicijų  
veiksmų programa

## UAB „MEŠKĖNAS“

Gedimino pr. 44A-101, LT-01110 Vilnius, el. p. info@meskenas.lt  
Duomenys kaupiami ir saugomi Juridinių asmenų registre, kodas 133227469, PVM mokėtojo kodas LT332274610

### METALO DETEKTORIUS (1 VNT.)

Pirkimas [www.esinvesticijos.lt](http://www.esinvesticijos.lt) paskelbtas 2023-01-16

### Atsakymai į tiekėjų klausimus

2023-01-20

1. Ar produktai bus tikrinami supakuoti į pakuotes ?

**Atsakymas:** Taip. Pakuočių tipai išvardinti 2023-01-17 šešto (6) klausimo atsakyme.

2. Kokie pakuočių išmatavimai ?

**Atsakymas:**

Neapolitan produkto su pakuote išmatavimai: ~ 33x33x5,5 (mm)

Single twist produkto išmatavimai su pakuote: ~ Ø30 x iki 100 (mm)

Double twist produkto išmatavimai su pakuote : ~ iki 150 x18x19 (mm)

**Atsakymai į tiekėjų klausimus**

2023-01-18

1. Koks šios produkto aukštis: Single twist: Ø29x22.5 (mm)?

**Atsakymas:** Single twist produkto aukštis be pakuotės 29 mm. Produkto aukštis su pakuote gali siekti iki 100 mm.

2. Gal galite paaiškinti 16 punkto reikalavimą: Galia – Ne prasčiau nei maks. 700W. 11 punkte jau nurodytas reikalaujamas ne mažesnis nei 100 W X-RAY galingumas.

**Atsakymas:** 16 punkte yra nurodyta bendra galia: su transporteriu ir generatoriumi.

3. Koks yra prieš rentgeną stovinčio konvejerio plotis?

**Atsakymas:** Nuo 120 mm iki 200 mm.

## Atsakymai į tiekėjų klausimus 2023-01-17

1. Gal galite nurodyti jūsų produkcijos svorius (g) ir atsiųsti produkcijos nuotraukas?:

**Atsakymas:**

Neapolitan: Svoris: ~ 5 (g)

Single twist: Svoris: ~ 12 (g)

Double twist: Svoris: ~ 10 (g)



Neapolitan



Single twist



Double twist

2. Koks produkcijos srautas vnt./min. bus tikrinamas, gal galite nurodyti prieš rentgeną stovinčio konvejerio greitį m/s bei darbinį konvejerio aukštį?

**Atsakymas:** 250 – 320 vnt./min. Prieš rentgeną stovinčio konvejerio greitis – 0,25 - 0,35 m/s. Darbinis konvejerio aukštis – 1200mm.

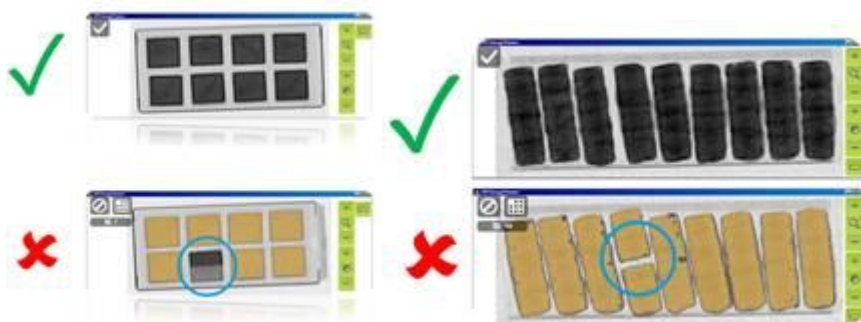
3. Ar produkcija bus tikrinama viename sraute (vienu metu), jei keliuose, tai kiek jų bus?

**Atsakymas:** Viename, netolygiai išsidėsčiusiame.

4. Ar produkcija bus vienos rūšies tikrinama tuo pačiu metu?

**Atsakymas:** Vienu metu bus tikrinama viena rūšis.

5. Ar reikės tikrinti, ar produktas nėra sulūžęs (pvz. sulūžusi šokolado plytelė) ir ar visi produktai yra dėžutėje?:



**Atsakymas:** Ne, nereikės.

6. Tikrinamas produktas pagal Jūsų specifiką šokoladas? Klausiu, nes nurodyti šie inspektuojami produktai: Neapolitan: 32,5x32,5x5 (mm), Single twist: Ø29x22,5 (mm), Double twist: 47x17,9x18,8 (mm)

**Atsakymas:** Tikrinamas produktas bus šokoladas ir šokolado gaminiai skirtingose pakuotėse:

Neapolitan pakuotės tipas: Folija + Popierinė etiketė arba BOPP ;

Single twist pakuotės tipas: Folija arba PET metalizuota plėvelė ;

Double Twist: Folija arba PET metalizuota plėvelė .

7. Ar konvejerio greitis tikrai turi būti toks neįprastai mažas? Ne prasčiau nei Min 0,1 m/s, maks. 1.3 m/s.

**Atsakymas:** Min/Max greičiai nurodyti pagal pakavimo mašinos charakteristikas - esančios prieš būsimą detektorį. Didesnis nei reikalaujamas Min greitis yra priimtinas – bus didesni tarpai tarp inspektuojamų produktų. Max greitis aktualus tam, kad tarpai tarp tikrinamų gaminių visais atvejais išliktų bent lygūs inspektuojamo gaminio matmenims.