

2019 M. GEGUŽĖS 23 D.

PARALELINĖ SESIJA B: VERTINIMO ĮRODYMAI Į  
REZULTATUS ORIENTUOTAM VALDYMUI. IŠMOKTOS  
PAMOKOS

Gyvenimo kokybės matavimai ir jų  
nauda į rezultatus orientuotam  
valdymui

**Jonas Jatkauskas**

BGI Consulting viešosios politikos ekspertas, direktorius

Tarptautinė vertinimo konferencija „Vertinimas po 2020 m.: evoliucija ar revoliucija?“

2019 m. gegužės 23 d.

Maironio g. 11, Vilnius

Kaip suprantame rezultatus?

Kaip matuojame rezultatus?

Kaip interpretuojame rezultatų reikšmes?

Kaip rezultatai galėtų formuoti sprendimų priėmimo darbotvarkę?

Ar įrodymai iš tiesų padeda valdymui? O gal turi neigiamų pasekmių?

Kaip rezultatai yra praktiškai naudojami?

# KAIP SUPRANTAME REZULTATUS? GYVENIMO KOKYBĖS MATAVIMO STRATEGINIS KONTEKSTAS

„Europa 2020“ strategija

Lietuvos pažangos strategija „Lietuva 2030“

2014-2020 m. ES fondų investicijų veiksmų programa

Lietuvos regioninės politikos Baltoji knyga 2017-2030

Sektorinės strategijos

Savivaldybių SPP

**Pagrindinis siekis – ekonominė, socialinė ir teritorinė sanglauda ES ir Lietuvoje.**

**T. y., oraus, aktyvaus, saugaus, sveiko ir patrauklaus gyvenimo ir darbo prielaidų kūrimas visoje Lietuvoje. (Baltoji knyga, 2017)**

**EKONOMINIS AUGIMAS IR KONVERGENCIJA > GYVENIMO KOKYBĖS GERĖJIMAS IR KONVERGENCIJA**

# KAIP SUPRANTAME GYVENIMO KOKYBĘ?

Ar patys  
resursai jau  
yra gyvenimo  
kokybė?

Infrastruktūros kiekis

Įstaigų skaičius ir jų plotas

Etatų skaičius

Išlaidų apimtis

**Savaime dar nėra gyvenimo kokybės indikacija**

**Konkretūs pavyzdžiai:**

Bendrojo lavinimo mokyklų skaičius, tenkantis 1000 nuolatinių mokyklinio amžiaus (7–17 m.) gyventojų / skaičius

Mokyklų ir geltonųjų autobusų skaičius, tenkantis bendrojo lavinimo mokyklai / vnt.

Universitetų ir kolegijų studentų skaičius, tenkantis 1000 nuolatinių 19–25 m. amžiaus gyventojų / vnt.

Praktikuojančių sveikatos priežiūros specialistų skaičius, tenkantis 10 tūkst. gyventojų

# KAIP SUPRANTAME GYVENIMO KOKYBĘ?

Ar gyventojų  
pasiekimai  
atspindi  
gyvenimo  
kokybę?

**Gyvenimo kokybė** – tai gyventojų galimybės imtis veiksmų ir veiklų, į kurias jie nori įsitraukti, ir būti tuo, kuo jie nori būti, t. y., **būti sveikiems, išsilavinusiems, gyventi be prievartos, užsitikrinti materialines sąlygas, suderinti darbo ir šeimos įsipareigojimus ir pan.**

Savivaldybių **resursai** yra svarbios prielaidos gyvenimo kokybei, tačiau patys savaime **nėra gyvenimo kokybė.**

Svarbu, **kaip tie resursai yra panaudojami** ir kokius rezultatus atneša konkrečioms individams, kokių rezultatų jie skiriamų resursų pagrindu pasiekia.

# KAIP MATUOJAME GYVENIMO KOKYBĘ?

**Savivaldybių gerovės indeksas (SGI)**, Vilniaus politikos analizės institutas, 2018 m.

**Lietuvos savivaldybių indeksas**, Lietuvos laisvosios rinkos institutas (2011–2018 m.)

**Gyvenimo kokybės indeksas**, LR finansų ministerija, ESTEP, BGI Consulting (apima periodą nuo 2007 m.)

**Bendrojo plano darbo grupės skaičiavimai**, Aplinkos ministerija (2018–2019 m.)

Visi indeksai turi tam tikrų trūkumų gyvenimo kokybės matavimo požiūriu: rodikliai, laiko eilutė, svoriai, atskaitos taškas, palyginimo galimybės, tipologijos.

# AR ĮRODYMAI IŠ TIESŲ PADEDA VALDYMUI? O GAL TURI NEIGIAMŲ PASEKMIŲ?

**Dalies rodiklių orientacija į resursus, o ne į gyvenimo kokybę;**

**Dalies rodiklių reikšmių priklausomybė nuo gyventojų skaičiaus ir jo kaitos** (automatiškai „gerėja“ reikšmės mažėjant populiacijai);

Skirtingo pobūdžio ir srities rodiklių koncentracija vienoje srityje (nuotekos ir muziejai vienoje srityje);

**Tarpusavyje lyginamos labai skirtingos (nepalyginamos) savivaldybės;**

Rodiklių reikšmių pokytis ne visada rodo gyvenimo kokybės pokytį;

Rodikliai ne visada matuoja tai, ką siekia matuoti;

Vienas laiko taškas (kiti indeksai);

Tinkamo svorių nustatymo ir parametrizavimo nebuvimas (kiti indeksai).

# GYVENIMO KOKYBĖS REGIONUOSE INDEKSAS (GKRI)



# KAIP MATUOJAME REZULTATUS?

Siekiant pasiūlyti tinkamesnę alternatyvą – gyvenimo kokybę regionuose matuojančią rodiklių sistemą, pritaikytą viešųjų investicijų regionuose planavimui – BGI Consulting siūlo **Gyvenimo kokybės regionuose indeksą (GKRI)**.

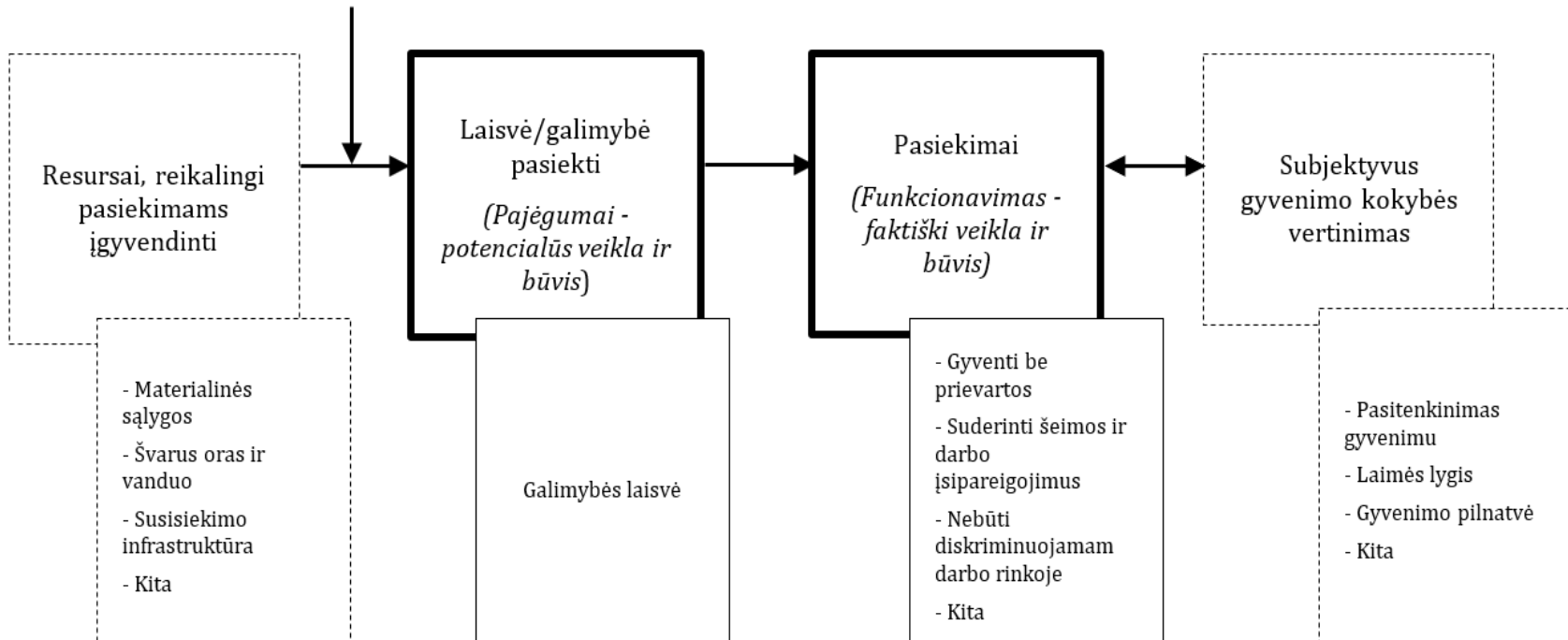
GKRI rodiklių sistema remiasi Amartya Sen pasiūlytu *Pajėgumų modeli* (angl. *Capability Approach*) :

- Atsigręžiama į realų individą, kadangi siūloma vertinti ne konkrečių resursų pagaminamų ar esančių konkrečiose vietovėse apimtį, bet nustatyti, kaip tie resursai yra panaudojami ir **kokius rezultatus atneša konkrečioms individams, ko jie pasiekia.**
- Siekiama pasirinkti rodiklius, kurių **pageidaujamos reikšmės yra vienodos nepriklausomai nuo teritorijos**, pvz. mokinių pasiekimai, gyventojų sveikata, užimtumas, nepriklausomai nuo gyvenamosios vietos.

# KAIP MATUOJAME REZULTATUS?

## Pajėgumų prieigos logika ir santykis su disponuojamais resursais bei subjektyviu vertinimu grįstais požūriais

*Kaip resursai bus panaudoti priklauso nuo konkrečių sąlygų ir konkretaus individo*



# KAIP MATUOJAME REZULTATUS?

## Gyvenimo kokybės regionuose indekso (GKRI) sritys

Sritis	Tikslai keliami rodikliams
<b>PAJAMOS</b>	Gyventojų pajamos ir galimybės patenkinti būtiniausius poreikius
<b>DARBAS</b>	Užimtumas (mokamas darbas)
<b>SVEIKATA</b>	Sveikatos būklė ir gyvenimo trukmė
<b>ŠVIETIMAS</b>	Dalyvavimas švietime ir išsilavinimas
<b>PILIETINĖ VISUOMENĖ</b>	Gyventojų įtaka
<b>LAISVALAIKIS</b>	Darbo ir laisvalaikio balansas, aktyvumas
<b>SAUGUMAS</b>	Fizinis ir turto saugumas
<b>APLINKOS KOKYBĖ</b>	Oro ir vandens kokybė

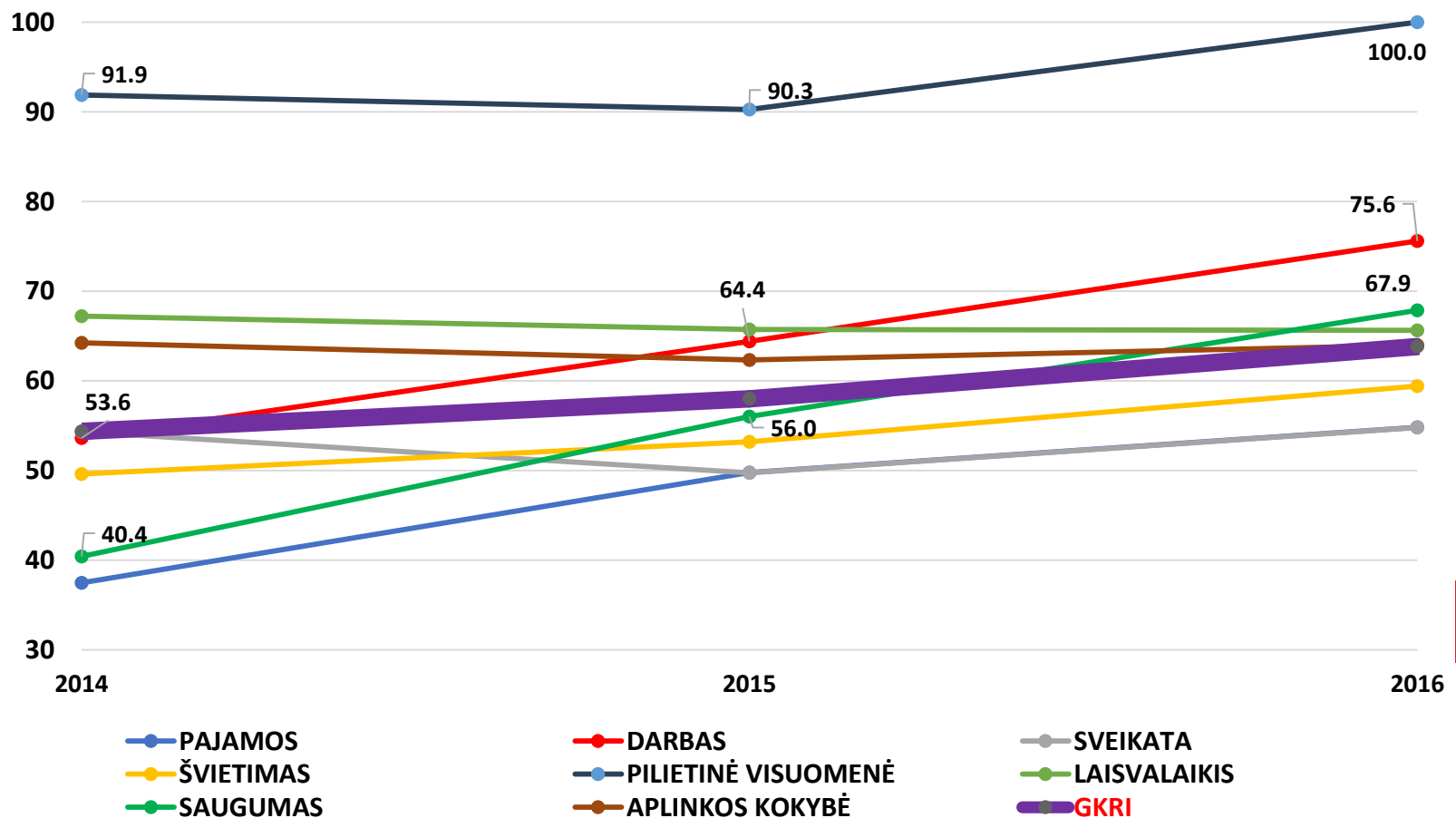
GKRI siūloma sudaryti iš 8 sričių ir 21 rodiklio, kurie kiekvienoje teminėje srityje demonstruotų kaip gyventojai realizuoja esamų sąlygų visumą ir kokius rezultatus pasiekia individualiame lygmenyje.

# KAIP MATUOJAME REZULTATUS?



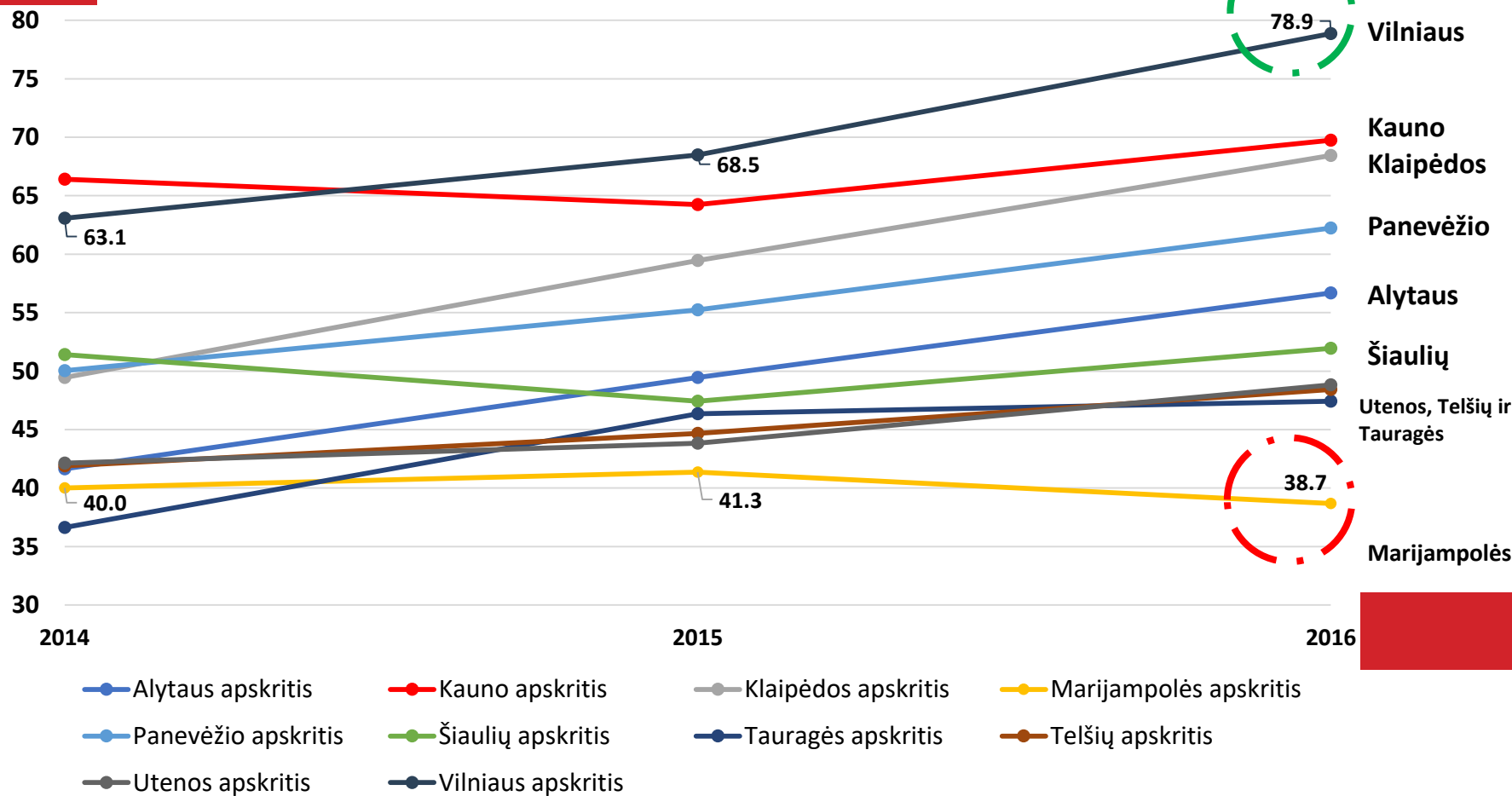
# KAIP INTERPRETUOJAME REZULTATŲ REIŠMES?

## GKRI IR JŲ SUDARANČIŲ SRIČIŲ DINAMIKA LIETUVOJE 2014–2016 M.

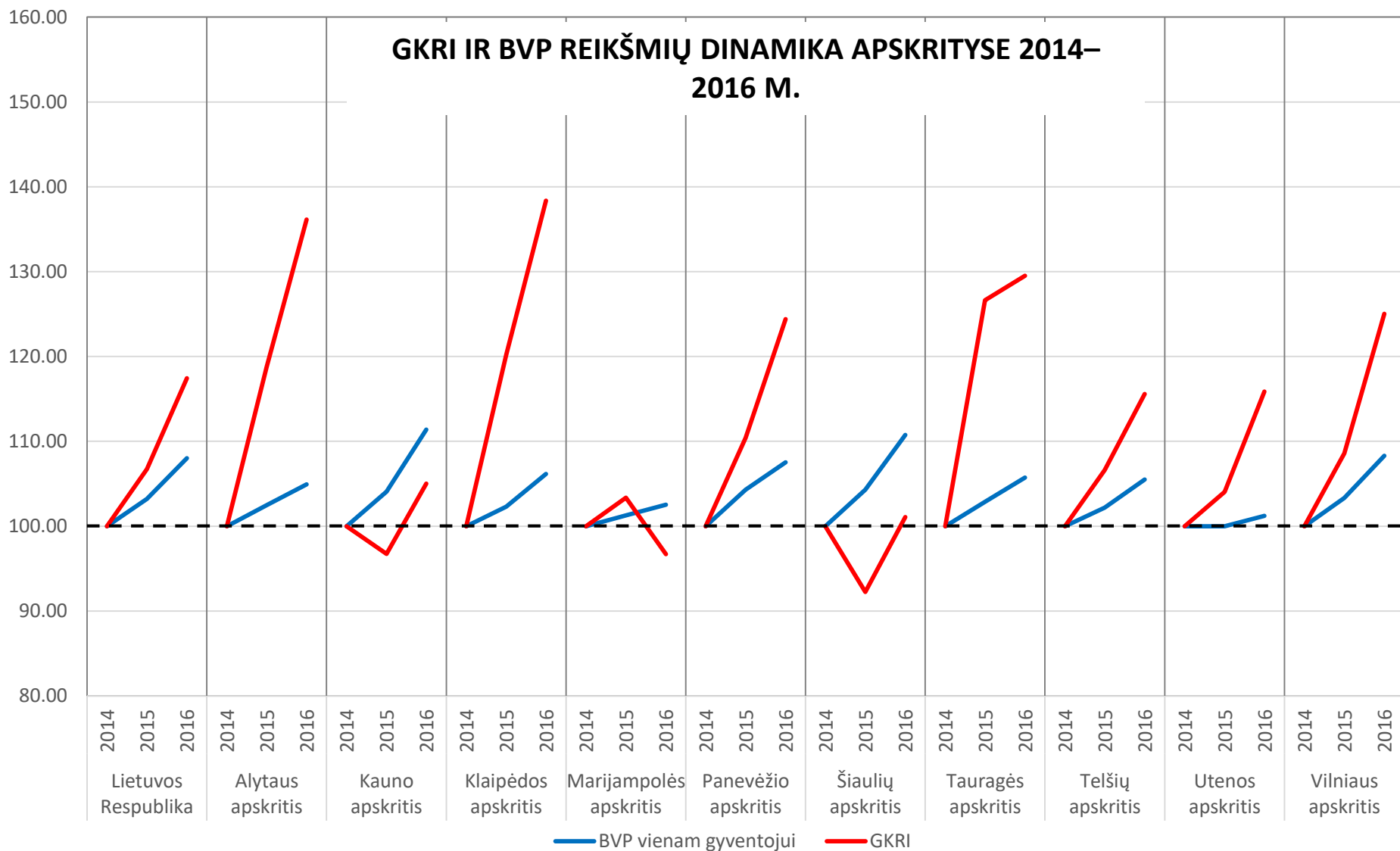


# KAIP INTERPRETUOJAME REZULTATŲ REIŠMES?

## GKRI REIŠMIŲ DINAMIKA APSKRITYSE 2014–2016 M.

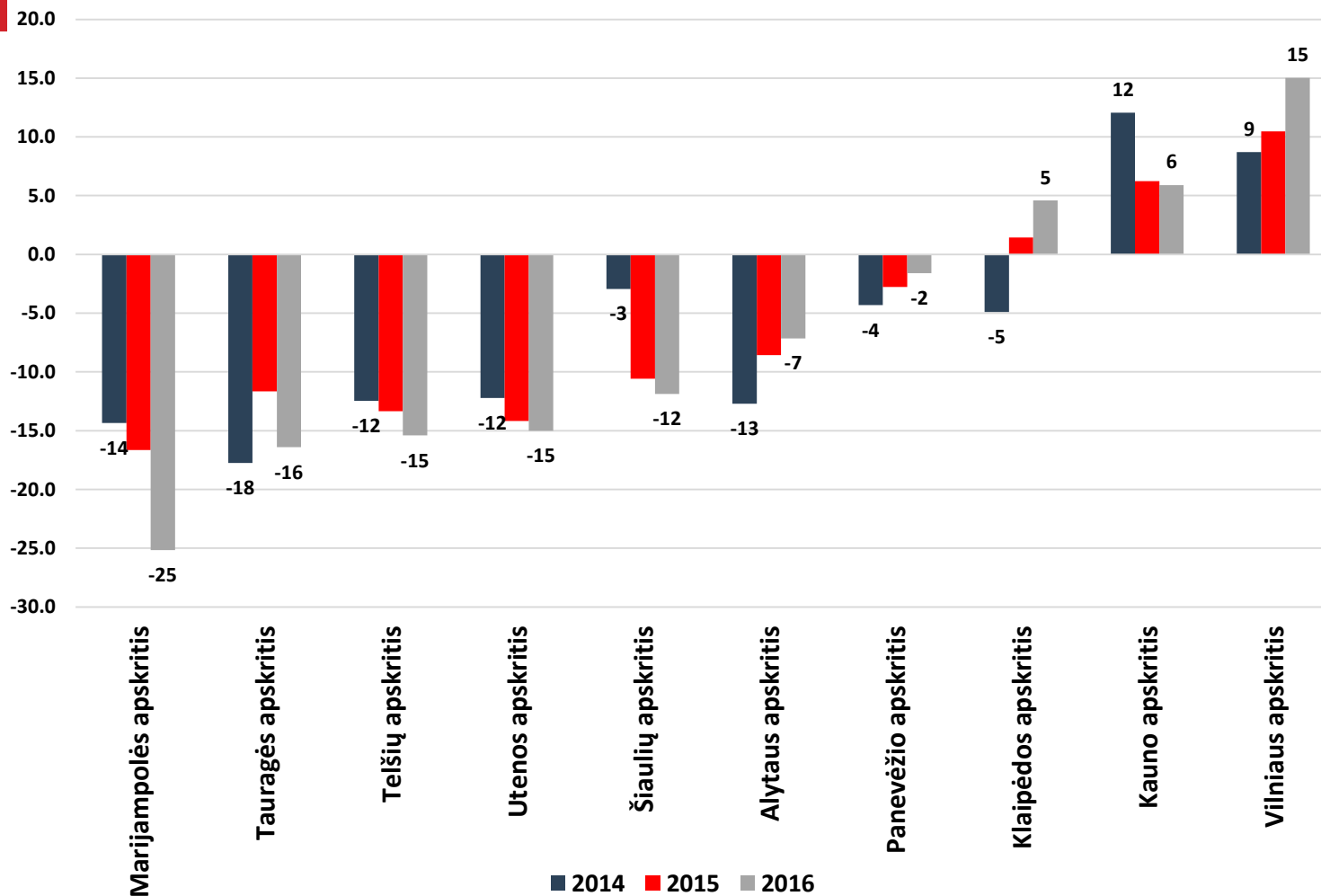


# KAIP INTERPRETUOJAME REZULTATŲ REIŠMES?



# KAIP INTERPRETUOJAME REZULTATŲ REIŠMES?

GKRI REIŠMIŲ KONVERGENCIJOS DINAMIKA APSKRITYSE 2014–2016 M.







# KAIP REZULTATAI YRA PRAKTIŠKAI NAUDOJAMI?

## GYVENIMO KOKYBĖS MATAVIMAI IR JŲ NAUDA Į REZULTATUS ORIENTUOTAM VALDYMUI

- Siekiant, kad valdymas būtų orientuotas į rezultatus, pirmiausia reikia nustatyti ir įtvirtinti tinkamą rezultatų struktūrą;
- Gyvenimo kokybės matavimai (indeksas) – sistemiška ir integrali rezultatų nustatymo platforma, užtikrinanti esamos situacijos įvertinimą bei įgalinanti siekiamų rezultatų planavimą Vyriausybės, šakinių sričių, savivaldybių ir paramos gavėjų lygiu;
- Gyvenimo kokybės matavimai (indeksas) gali ir turi būti toliau dekonstruojami kiekvieno rodiklio atžvilgiu nustatant jo reikšmę lemiančius veiksnius ir konstruojant intervencijos logiką šiems veiksniams paveikti;
- Vertinimo metu renkami įrodymai padeda įvertinti ar pasiteisino intervencija nukreipta į apibrėžtus rezultatus. Todėl labai svarbu tinkamai apibrėžti laukiamus rezultatus (siekinus) kad būtų galima pagrįstai teigti ryšio tarp įgyvendintų intervencijų ir sukurtų rezultatų egzistavimą.

## Papildomos informacijos teiraukitės:

BGI

Jonas Jatkauskas

Direktorius  
BGI Consulting, UAB  
Business | Government | Innovation

Didžioji g. 25-6, LT-01128 Vilnius, Lietuva  
Tel. + 370 5 215 4075 | Fax. + 370 5 215  
4837 | Mob. + 370 686 12631  
[jonas@bgiconsulting.lt](mailto:jonas@bgiconsulting.lt) |  
[www.bgiconsulting.lt](http://www.bgiconsulting.lt)